

Nemoci, které změnily svět

Slezské dny preventivní medicíny, Ostravice
9. – 11.3.2016

MUDr. Helena Šebáková
RNDr. Jiří Urbanec



Krajská hygienická stanice Moravskoslezského kraje se sídlem v Ostravě
Na Bělidle 7, 702 00 Ostrava, podatelna@khssova.cz, www.khssova.cz

Černá smrt - mor

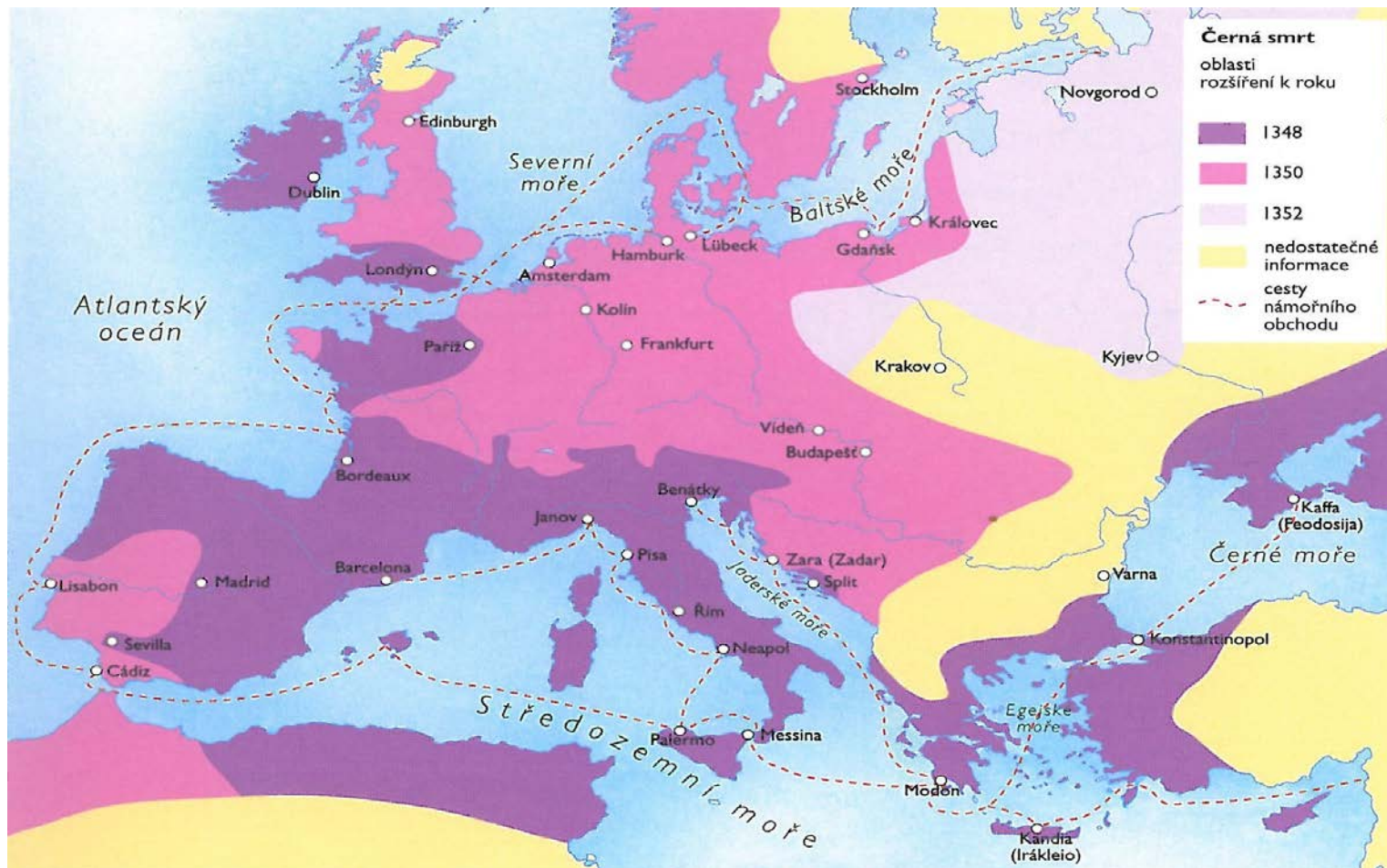


Tanec smrti

- 14. století - Evropa (nejničivější pandemie moru)
- Původ - střední Asie, Čína
- Šíření - vojenská tažení, lodní doprava (přístavy)
- Krysy → blechy

Černá smrt - mor

Rozšíření nemoci v Evropě ve 14. století



Černá smrt - mor



Morový sloup v Ostravě

- Důsledky
 - odhadem zemřelo 30 % obyvatel Evropy (25 mil. osob)
 - Redukce pracovní síly (asi o 20 %)
 - Pokles zemědělské produkce, nedostatek potravin
 - Reformace církve
 - Sociální demoralizace

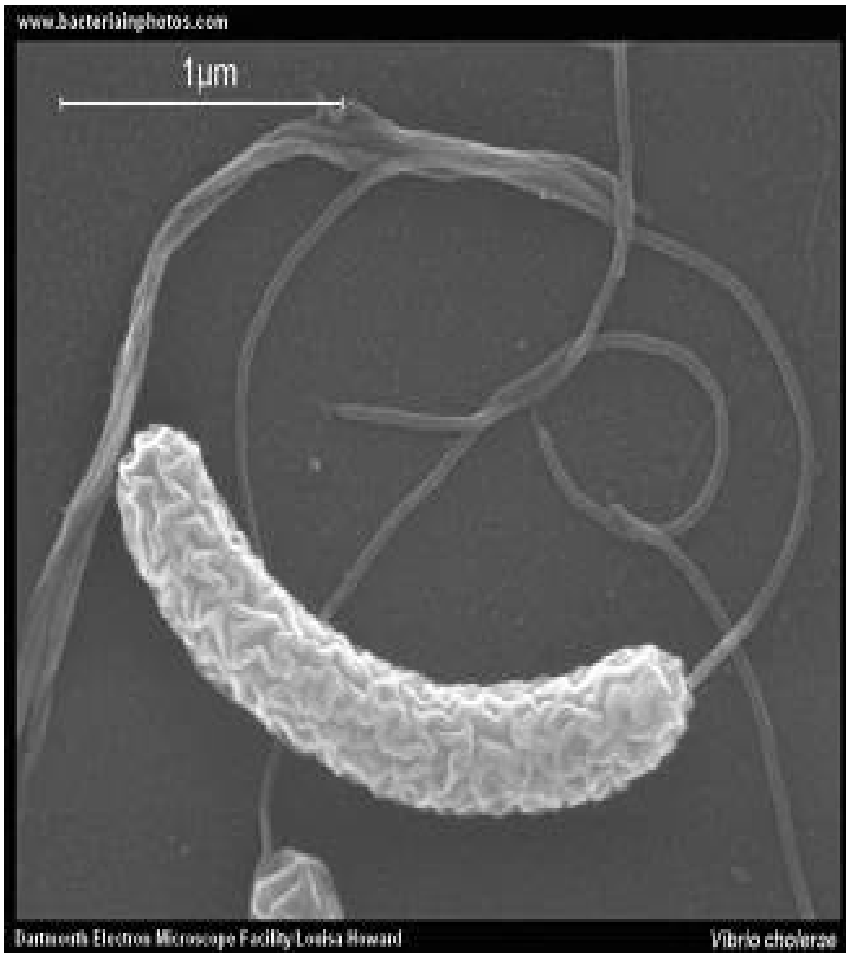
Cholera



První polovina 19. století
Británie, Francie, Benelux
Do Evropy se rozšířila z východu.

- Příčiny
 - Rozvoj průmyslu, nárůst počtu obyvatel ve městech
 - Zhoršené hygienické podmínky bydlení
 - Nevyhovující vodovody (přenos infekce)
 - Kanalizace – splašky svedeny do řek

Cholera



Vibrio cholerae

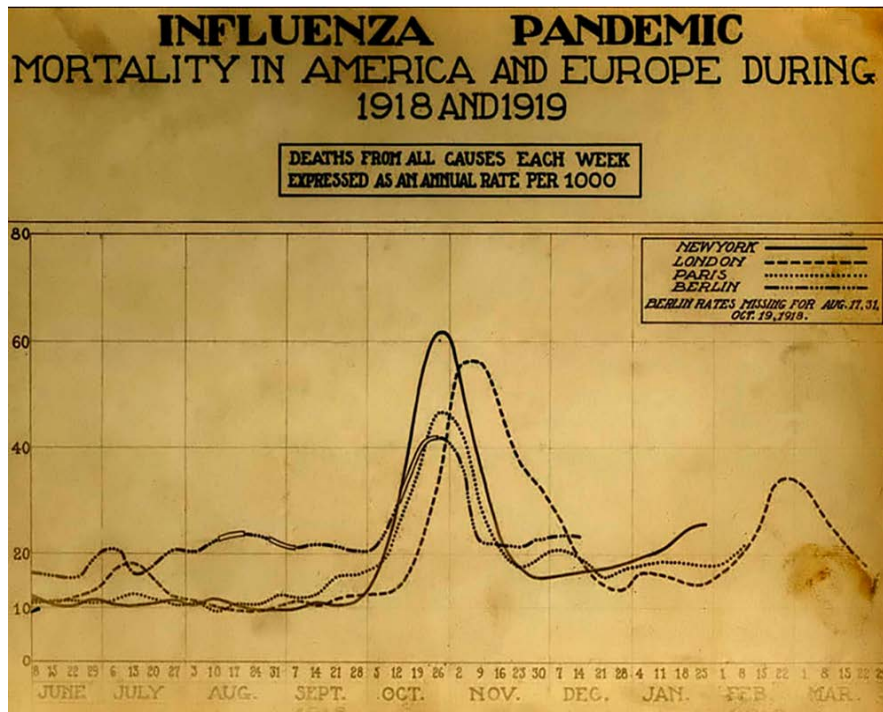
- Důsledky
 - První zákon o veřejném zdravotnictví v Británii (1848)
 - Kontrola pitné vody
 - Budování kanalizační sítě
 - Výstavba obytných domů pro dělníky
 - Politické reformy

Španělská chřipka



- 1918 - 1920
- Původ: zřejmě Čína (nejničivější pandemie v dějinách lidstva)
- 1. světová válka
- Šíření - vojáky přes USA do Evropy

Španělská chřipka



- Důsledky
 - Postihovala vesměs mladé lidi 20 až 40 let
 - Onemocnělo asi 20 % světové populace
 - Uvádí se až 40 mil. obětí (více než ve válce)
 - Mezi oběťmi byli malíři G. Klimt, E. Schiele, B. Kubišta, básník G. Apollinaire

Gabriel Laub:

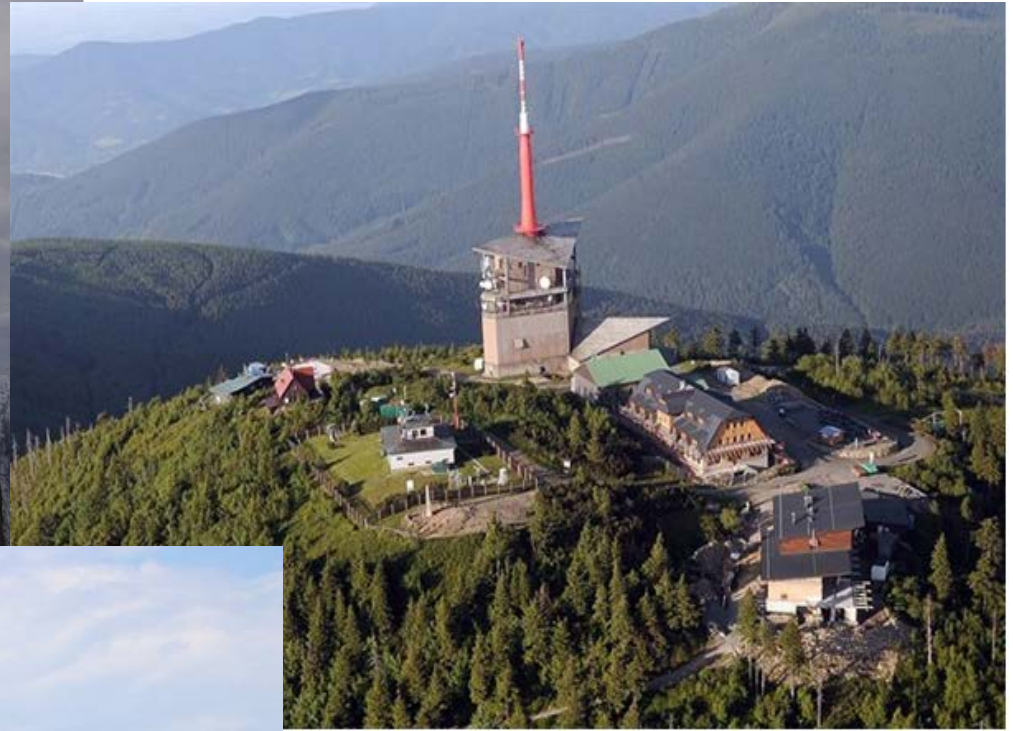
*My platíme vždy draze za nové zkušenosti,
protože nevyužíváme staré.*

Katzův zákon:

*Lidé a národy začnou jednat podle
zdravého rozumu teprve až vyčerpají
všechny možnosti.*

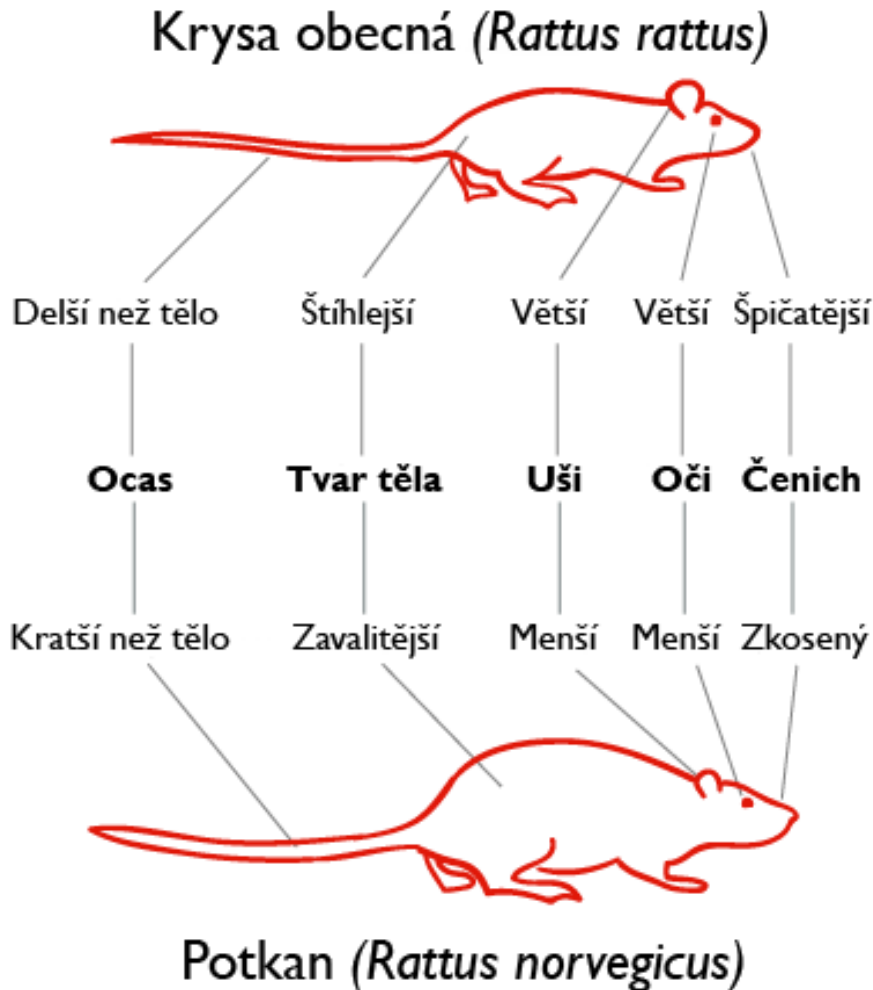
Darrowova poučka:

*Historie se opakuje. To je jedna z jejích
špatných stránek.*



Děkuji za pozornost.

Potkan x krysa



- Potkan je mohutnějšího vzrůstu.
- Potkan má lysý ocas s šupinatým povrchem.
- Potkan má ušní boltce slabě osrstěné, krysa holé.
- Samice potkanů mají 6 párů mléčných bradavek, krysy 5 párů.
- Potkan vyhledává vlhčí polohy, krysa jen sušší.

Rozšíření v ČR

potkan



krysa

