

Poznatky z procesu posuzování vlivů na zdraví v Moravskoslezském kraji

MUDr. Helena Šebáková
MUDr. Čechová, Ing. Kubina, Ing. Rýparová
Telefon : 595 138 111
helena.sebakova@khssova.cz



**Krajská hygienická stanice
Moravskoslezského kraje
se sídlem v Ostravě**

Na Bělidle 7, 702 00 Moravská Ostrava, www.khsova.cz

Slovníček

SEA – Strategic Enviromental Assesment
Strategické posuzování vlivů na životní prostředí
(Direktiva 2001/42/ES)

HIA – Health Impact Assesment
hodnocení vlivů na zdraví (např. zákon č.100/2001 Sb.)

EIA – Enviromental Impact Assesment
dokumentace ovlivnění zdraví faktory životního prostředí

IPPC – Integrated pollution prevention and control
(Směrnice Rady 96/61/ES)

Postavení KHS v legislativě

- KHS náleží provádět hodnocení a řízení zdravotních rizik z hlediska prevence negativního ovlivnění zdravotního stavu obyvatelstva dle § 82 odst.2 písm.s) zák.č.258/2000 Sb.
- Dle § 23 odst.5 zák.č.100/2001 Sb. je KHS dotčeným správním úřadem při posuzování vlivů na ŽP z hlediska vlivů na veřejné zdraví (EIA)
- Dle § 35 písm. a) zák.č.76/2002 Sb.posuzuje žádost z hlediska ochrany veřejného zdraví (IPPC)

EIA x DÚR

SEA, EIA – *posouzení širších souvislostí*

- *možnost celkového posouzení lokality (regionu)*
- *variantní řešení*
- *nejedná se o pouhé porovnání s limity*

DÚR, PD

- *Konkrétní vazba na 1 objekt*
- *Individuální zodpovědnost provozovatele*
- *Omezení faktorů k posouzení*

Počty stanovisek

	2003	2004	2005	2006	2007 (1.pol.)
EIA	26	84	115	192	236
IPPC	27	29	36	91	46

Poznátky

- *Časová posloupnost*



V praxi bývá DÚR předložena k posouzení dříve než EIA, KHS v souladu s § 10 odst.4 zák.č.100/2001 Sb. nemůže vydat stanovisko, dokud nebudou známy závěry zjišťovacího řízení

Poznatky

- *Příspěvky faktorů (hluk, imise)*
 - *Z pohledu hygieny význam imisí převažuje emisní data (podklad pro posouzení zdravotních rizik)*
 - *Samotný příspěvek bývá většinou zanedbatelný, ale je nutno ho posoudit ve vztahu ke stávající zátěži v území, příspěvek zdroje by neměl prokázat zhoršení již nevyhovujícího stavu, resp. překročení limitu*

Poznatky

- *Odovědnost provozovatele*

Je individuální – není povinnost zohledňovat příspěvky dalších zdrojů jiných provozovatelů

Nejsou dána pravidla pro sdílení odpovědnosti, dle kterých nový provozovatel musí respektovat stávající stav (př. průmyslové zóny, podnikatelské areály) a oblast s více zdroji posoudit jako celek

Poznatky

- *Podklady pro studie*

- *Maximálně využívat aktualizovaná data (výsledky monitoringu nebo jednorázových měření)*

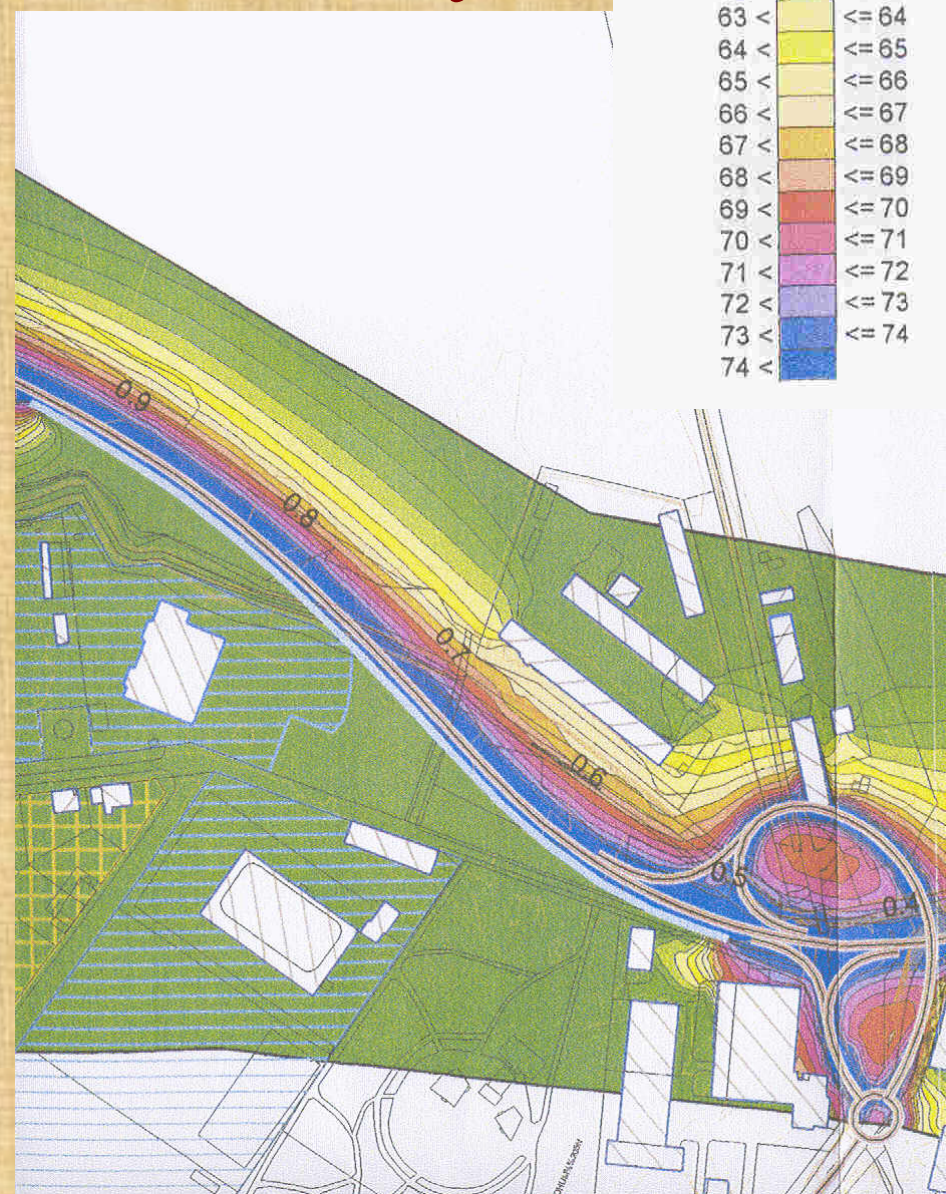
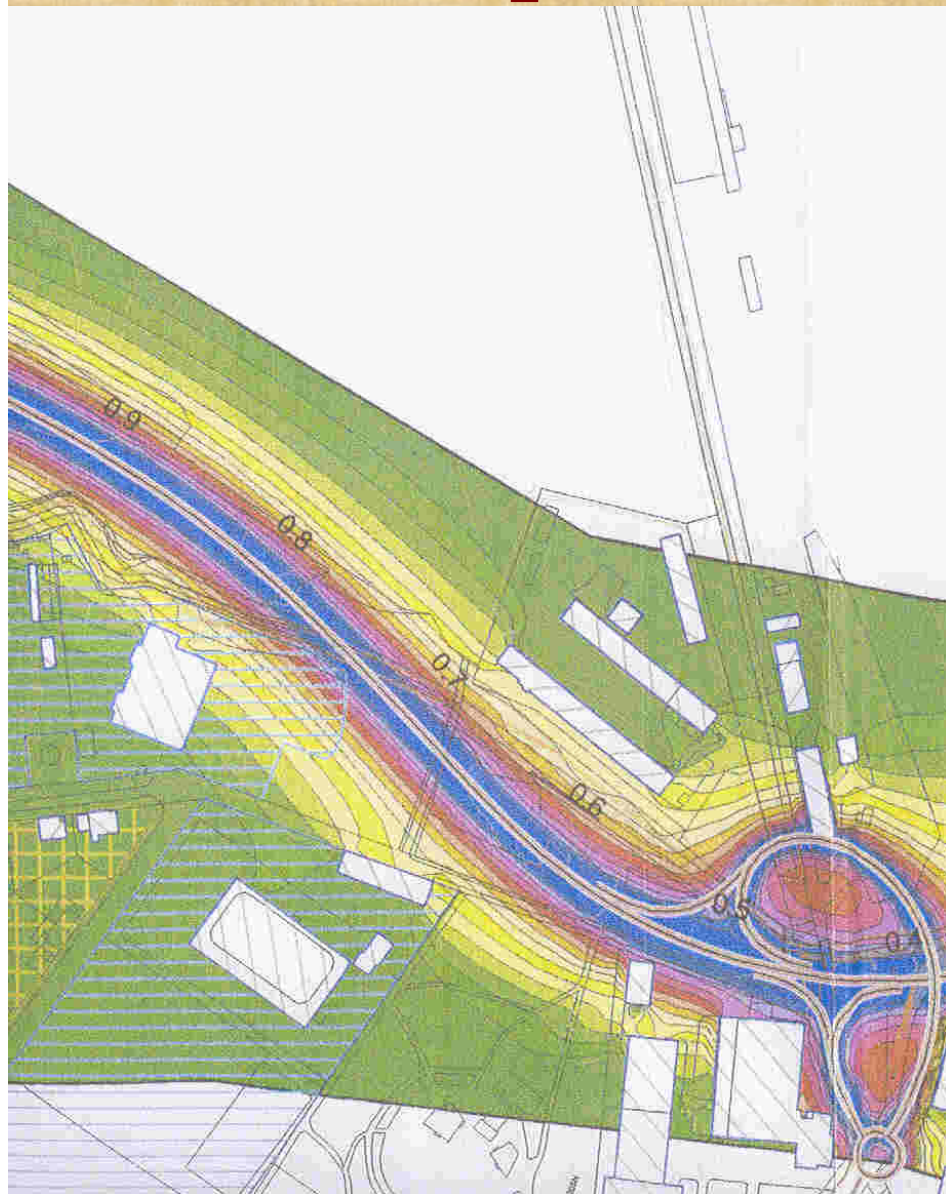
- Př. Výsledky modelů se od reálné situace po realizaci stavby liší až o 10 dB (u dopravních staveb, dlouhá projektová příprava a doba k realizaci, podstatně se mění dopravní situace)*

- *při prokázání překročení limitů nutný návrh opatření*

Vliv protihlukové bariéry

Hlukové zatížení území
dB(A)

<= 60	<= 60
60 <	<= 61
61 <	<= 62
62 <	<= 63
63 <	<= 64
64 <	<= 65
65 <	<= 66
66 <	<= 67
67 <	<= 68
68 <	<= 69
69 <	<= 70
70 <	<= 71
71 <	<= 72
72 <	<= 73
73 <	<= 74
74 <	



Poznatky

- *Vyčerpání imisního limitu pro území (hluk, ovzduší)*
- *Nelze uplatňovat při posuzování PD jednotlivé stavby*
- *Nejedná se o porovnání s limity, ale o posouzení přípustnosti do území, s přihlédnutím ke stávající zátěži*

Poznátky

- *Princip zodpovědnosti*

Provozovatelé jsou povinni dodržovat limity dle charakteru provozovaných zdrojů hluku, při individuálním přístupu nejsou povinni zohledňovat příspěvky dalších zdrojů jiných provozovatelů

Doprava související se záměrem je většinou posouzena pro území závodu (areálu, zóny) nebo včetně nejbližšího komunikačního napojení a neřeší zvýšení hlukové zátěže hlavních komunikací

Poznatky

- *Možnosti posouzení rizik*

Samostatné pro jednotlivé typy hluků (stacionární zdroje, doprava, větrné elektrárny, technologická zařízení)

Nyní i společné – souhrnné hodnocení vlivů z různých typů hluku

Poznatky

Obsáhlý výčet indikátorů ovzduší

- *Musí odpovídat charakteru provozu*
- *Pro dopravu i průmysl posuzovat vždy prašnost i chemické škodliviny*

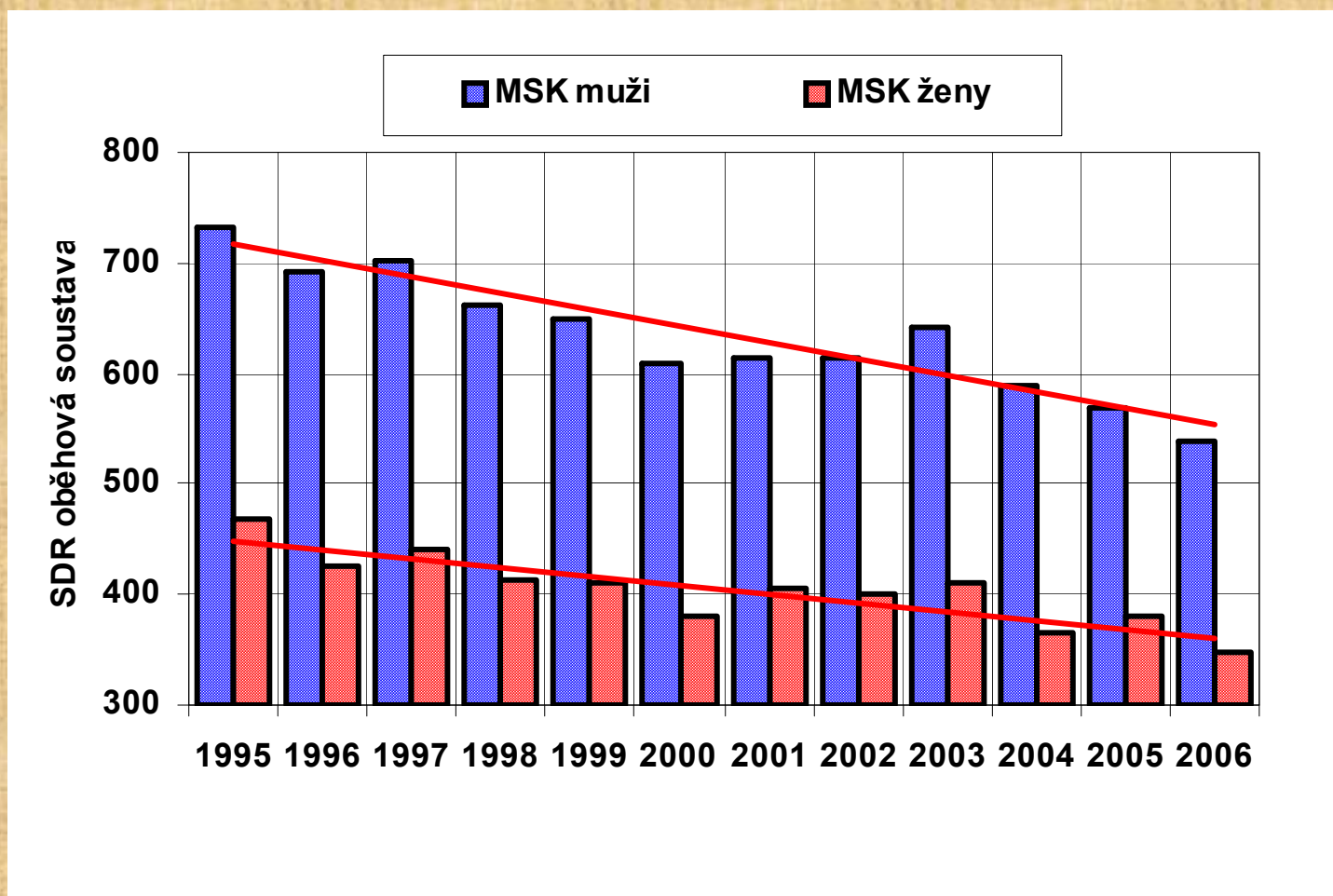
(doprava – vliv škodlivin z motorů + prašnost z povrchů vozovek, otěr pneumatik)

Poznatky

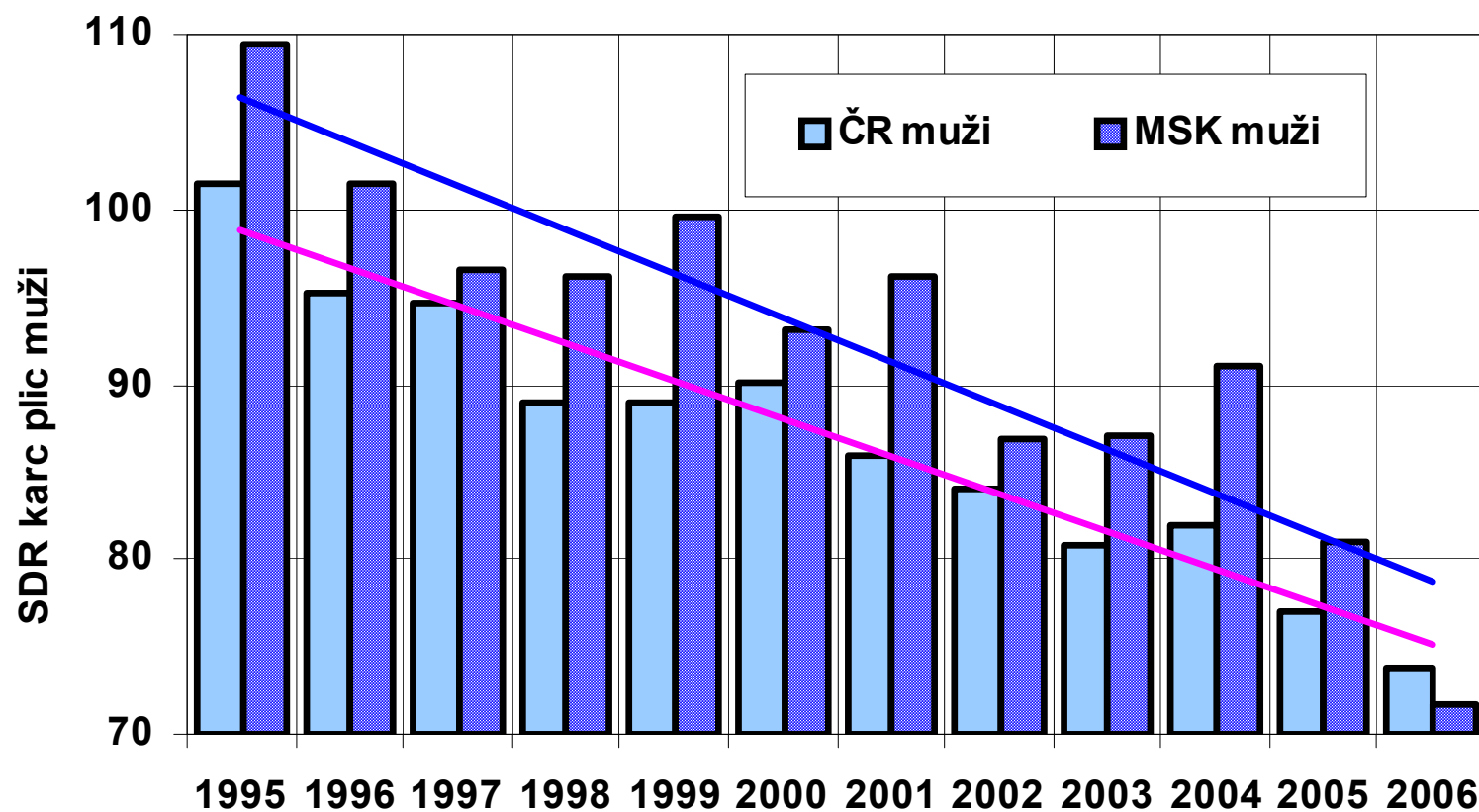
Indikátory kvality ovzduší musí mít charakteristiku dopadu na zdraví

- *celková úmrtnost*
- *Kardiovaskulární onemocnění*
- *Nádorová onemocnění*

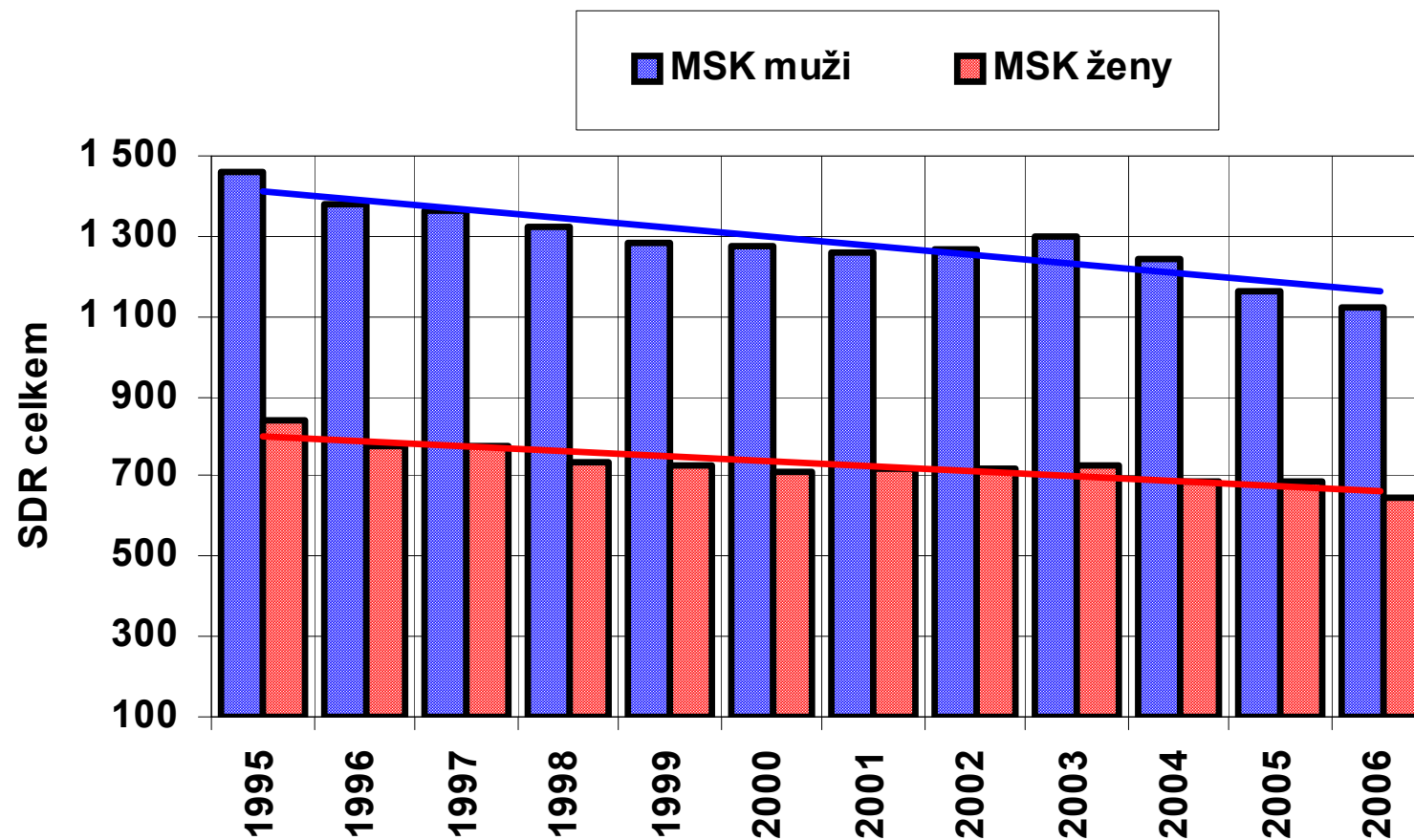
Standardizovaná úmrtnost oběhová soustava



Standardizovaná úmrtnost nádory plic



Standardizovaná úmrtnost celkem

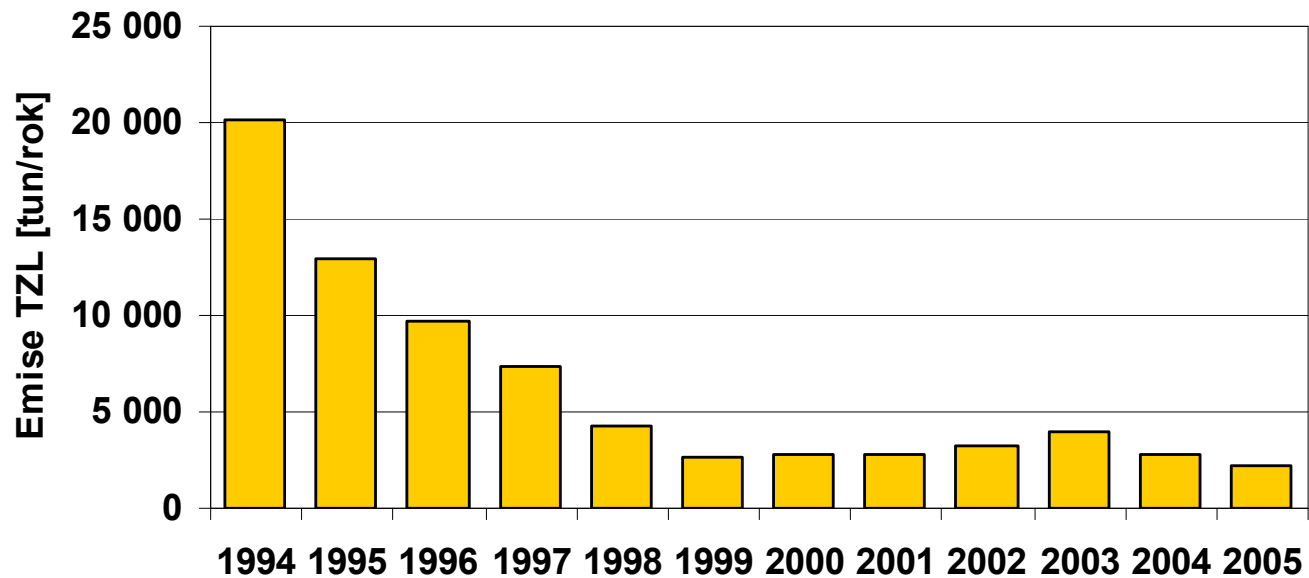
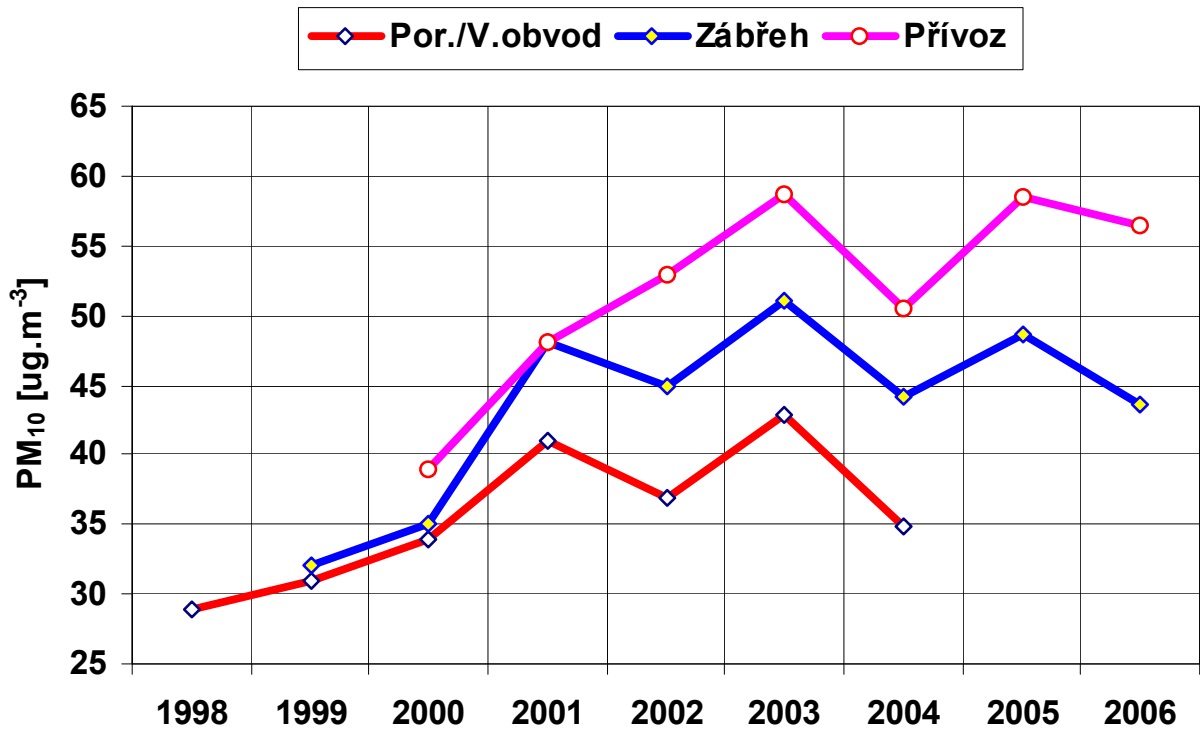


Poznatky

Zohlednění situace v regionu

- *Přihlédnutí k trendům*
- *Emise jsou plněny x imise jsou překročeny*

EMISE- IMISE Ostrava



Závěr

Doporučení: ověřovat závěry studií měření po realizaci stavby

EIA – podmínky závazně nestanoví, ale



DÚR a PD - povinnost zohlednit závěry zjišťovacího řízení EIA



*Zkušební provoz – možnost ověření výstupů EIA
(v průběhu projektové přípravy dochází k aktualizaci dat)*