

Tisková zpráva o epidemiologické situaci ve výskytu covid-19 na území Moravskoslezského kraje od 16.11. do 18.11.2021

Krajská hygienická stanice Moravskoslezského kraje se sídlem v Ostravě informuje, že na našem území bylo od 16.11.2021 do 18.11.2021 hlášeno 6438 COVID-19 pozitivních případů. V níže přiložených grafech k onemocnění COVID-19 naleznete počet pozitivních osob v jednotlivých okresech (absolutní počet a na 100 tis. obyvatel), vývoj počtu pozitivních, vývoj počtu případů nově pozitivních na 100 tis. obyvatel v okresech a vývoj počtu nově pozitivních a vyléčených v Moravskoslezském kraji.

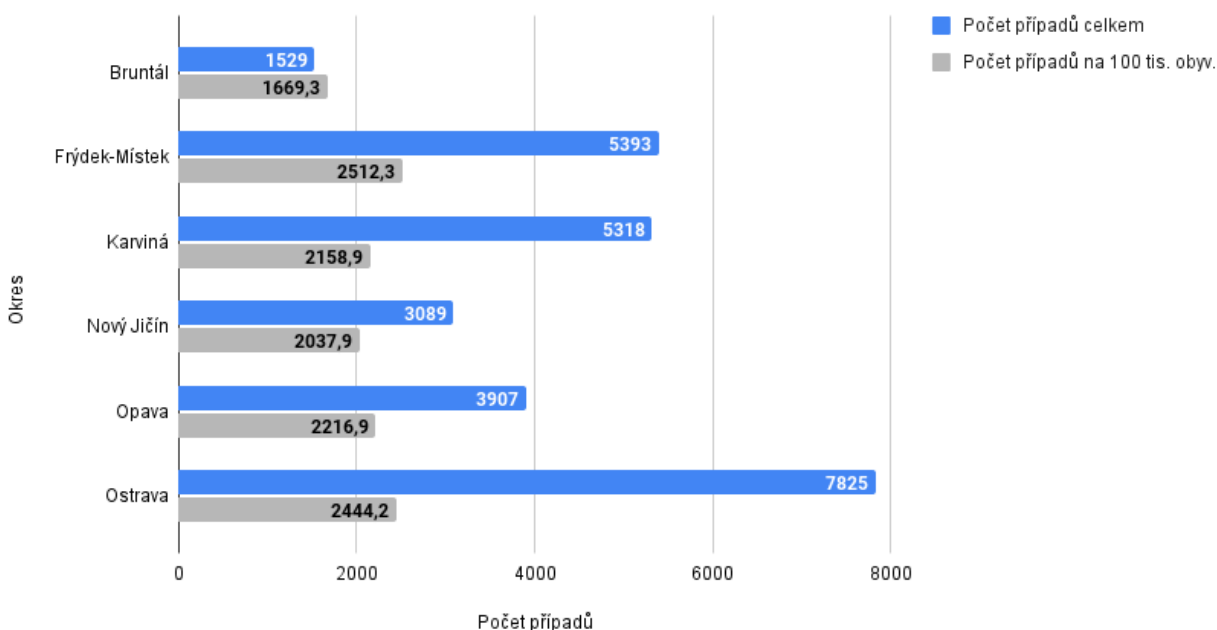
Statistické údaje a trendy vývoje k incidencím a očkování:

- 7denní incidence na 100 tisíc obyvatel činí 1041 případů, 14denní incidence činí 1790 případů. Incidence stále narůstá a je nejvyšší v okrese Frýdek-Místek (7denní incidence 1260 případů), dále v okrese Opava (1032) a okrese Ostrava (1024). Nejnižší je naopak v okrese Bruntál (7denní incidence 798 případů). Ohniska nákazy i nadále převažují ve školských zařízeních.
- Celkem bylo ke včerejšímu dni v ČR podáno 12 939 604 dávek očkování, u 6 226 142 osob bylo očkování ukončeno aplikací druhé dávky a u 589 260 osob byla poskytnuta posilující dávka. V Moravskoslezském kraji to bylo 1 320 239 dávek celkem, přičemž 597 942 osob bylo naočkováno také druhou dávkou a 56 783 posilující dávkou.
- Alespoň první dávkou bylo v našem kraji naočkováno 137 533 občanů ve věkové kategorii 70+ a 203 181 občanů ve věku 18-44 let. Ve věkové skupině 12-17 let se jedná o 26 827 osob, které obdržely alespoň jednu dávku očkování.

Zdroj: web Ministerstva zdravotnictví, export dat z ISIN

Počet osob s onemocněním COVID-19 v jednotlivých okresech Moravskoslezského kraje

Data ke dni 18.11.2021.



Krajská hygienická stanice Moravskoslezského kraje se sídlem v Ostravě

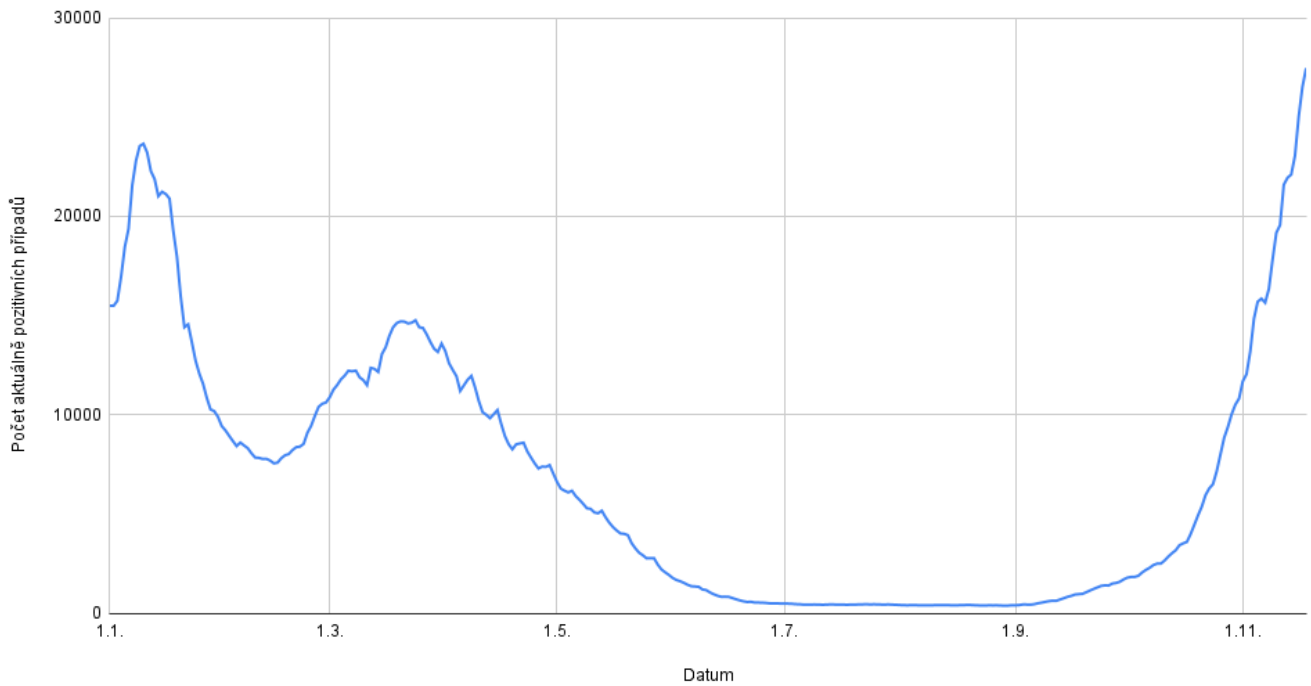
Na Bělidle 7, 702 00 Ostrava

Tel: 595 138 111, Fax: 595 138 109

podatelna@khsova.cz, www.khsova.cz, ID datové schránky: w8pai4f

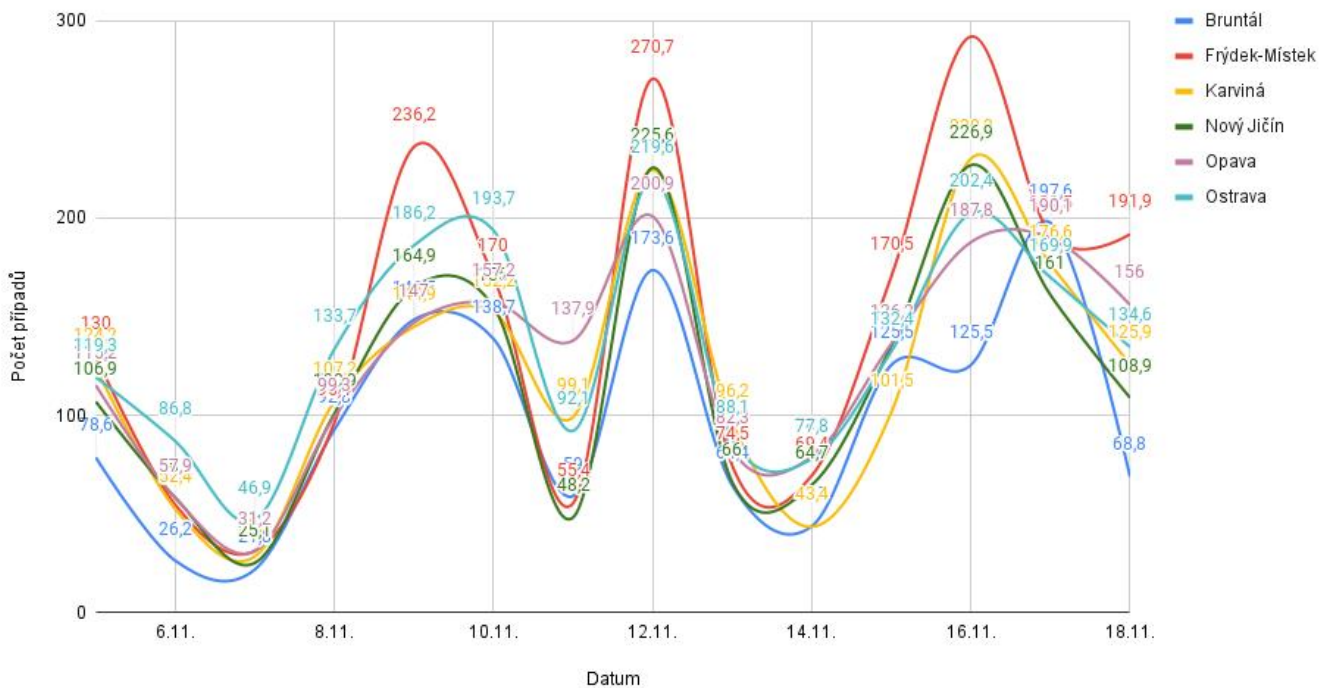
Vývoj počtu pozitivních osob na onemocnění COVID-19 v Moravskoslezském kraji

V období od 1.1.2021 do 18.11.2021



Vývoj počtu případů nově pozitivních COVID-19 na 100 tis. ob. v okresech Moravskoslezského kraje

5.11.2021 - 18.11.2021



Pozn.: Vývoj v okresech je téměř totožný, lehce nad průměrem je okres Frýdek-Místek, mírně pod průměrem je okres Bruntál

Krajská hygienická stanice Moravskoslezského kraje se sídlem v Ostravě

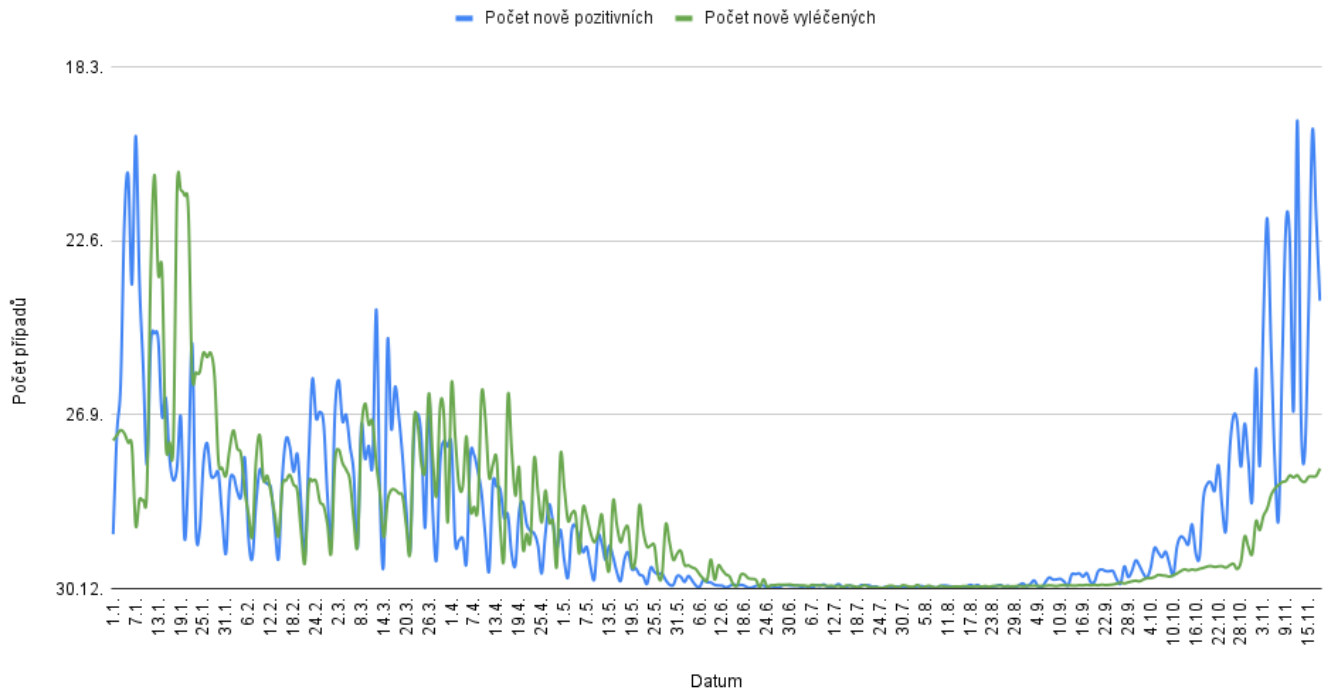
Na Bělidle 7, 702 00 Ostrava

Tel: 595 138 111, Fax: 595 138 109

podatelna@khsova.cz, www.khsova.cz, ID datové schránky: w8pai4f

Vývoj počtu nově pozitivních a vyléčených COVID-19 v Moravskoslezském kraji

Od 1.1.2021 do 18.11.2021



Krajská hygienická stanice Moravskoslezského kraje se sídlem v Ostravě

Na Bělidle 7, 702 00 Ostrava

Tel: 595 138 111, Fax: 595 138 109

podatelna@khsova.cz, www.khsova.cz, ID datové schránky: w8pai4f