

Zdraví obyvatel MSK ve srovnání s ČR

Ostravice, 10.12.2015

MUDr. Helena Šebáková, RNDr. Jiří Urbanec, Bc. Eva Kolářová
595 138 200



Krajská hygienická stanice Moravskoslezského kraje se sídlem v Ostravě
Na Bělidle 7, 702 00 Ostrava, podatelna@khsova.cz, www.khsova.cz

Obsah

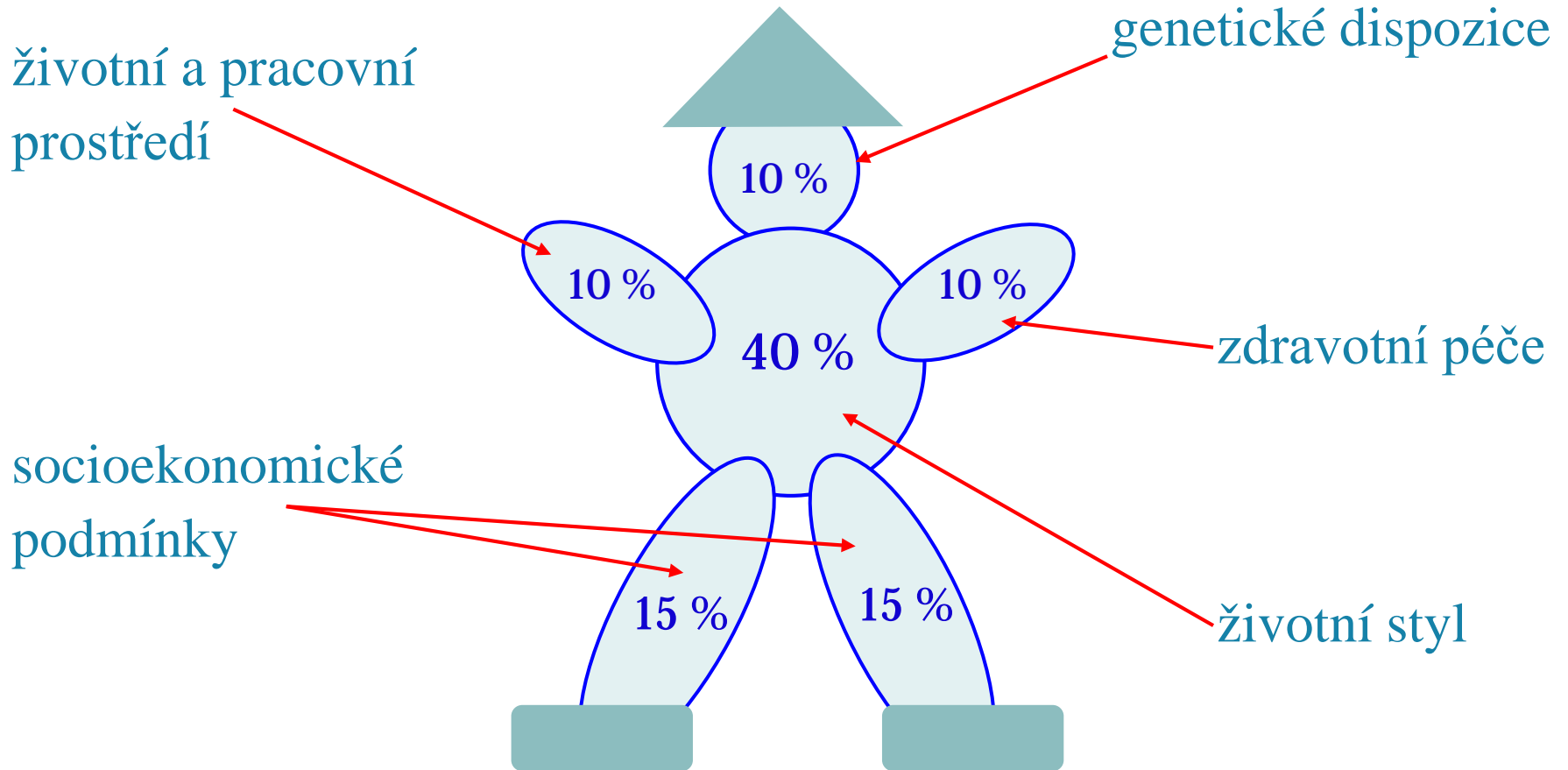
- Definice zdraví, determinanty
- Délka života
- Standardizovaná úmrtnost
- Incidence novotvarů
- Alergie
- ARI
- Pracovní prostředí
- Socioekonomické faktory
- Závěry

Zdraví

*Zdraví je stav úplné fyzické,
duševní a sociální pohody
a ne pouze nepřítomnost nemoci nebo vady.*

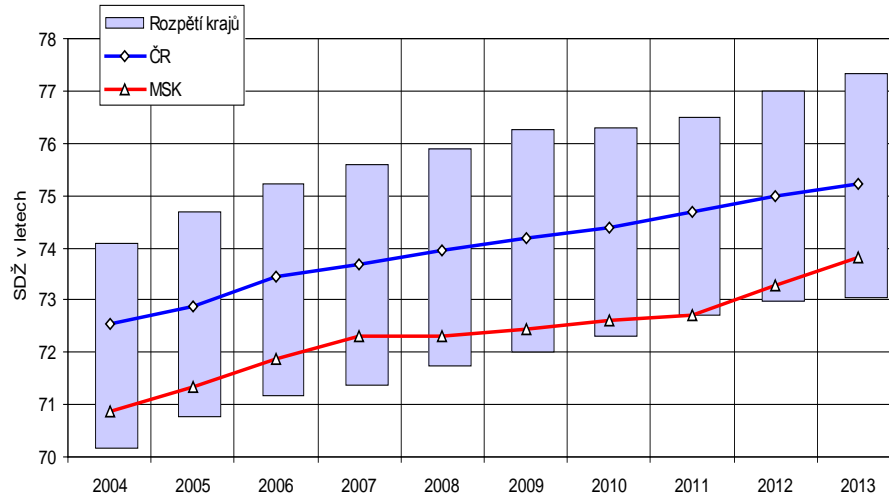
WHO definice zdraví

Determinanty zdraví



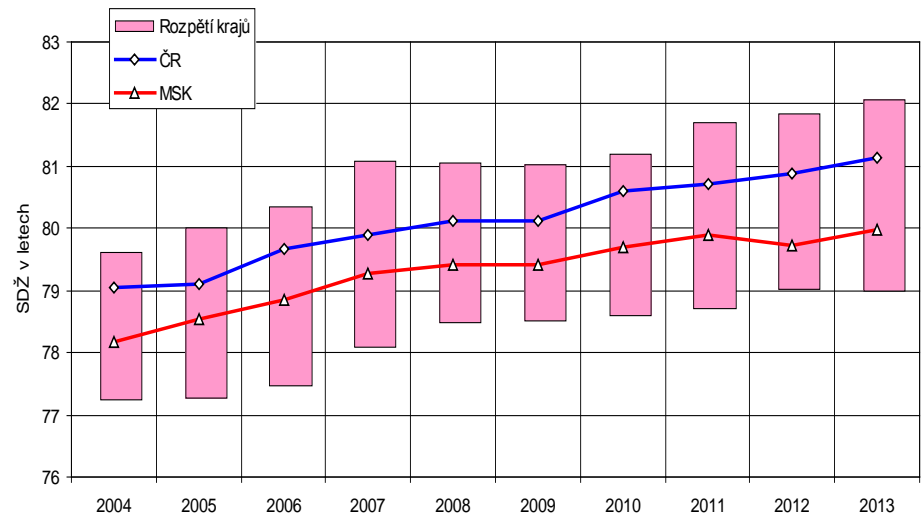
Zdroj: WHO

Střední délka života při narození



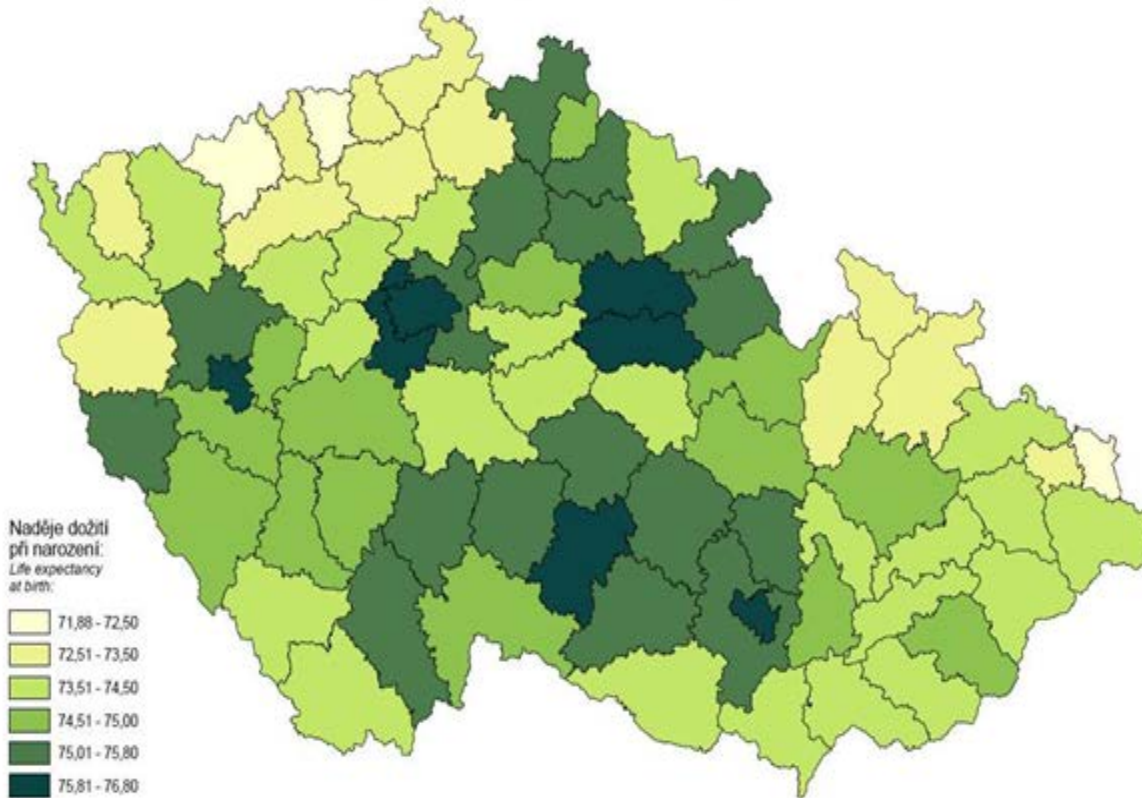
Muži

Ženy



Naděje dožití při narození v období 2009 - 2013 - muži

Naděje dožití mužů při narození v okresech v období 2009-2013
Male life expectancy at birth in districts in 2009-2013



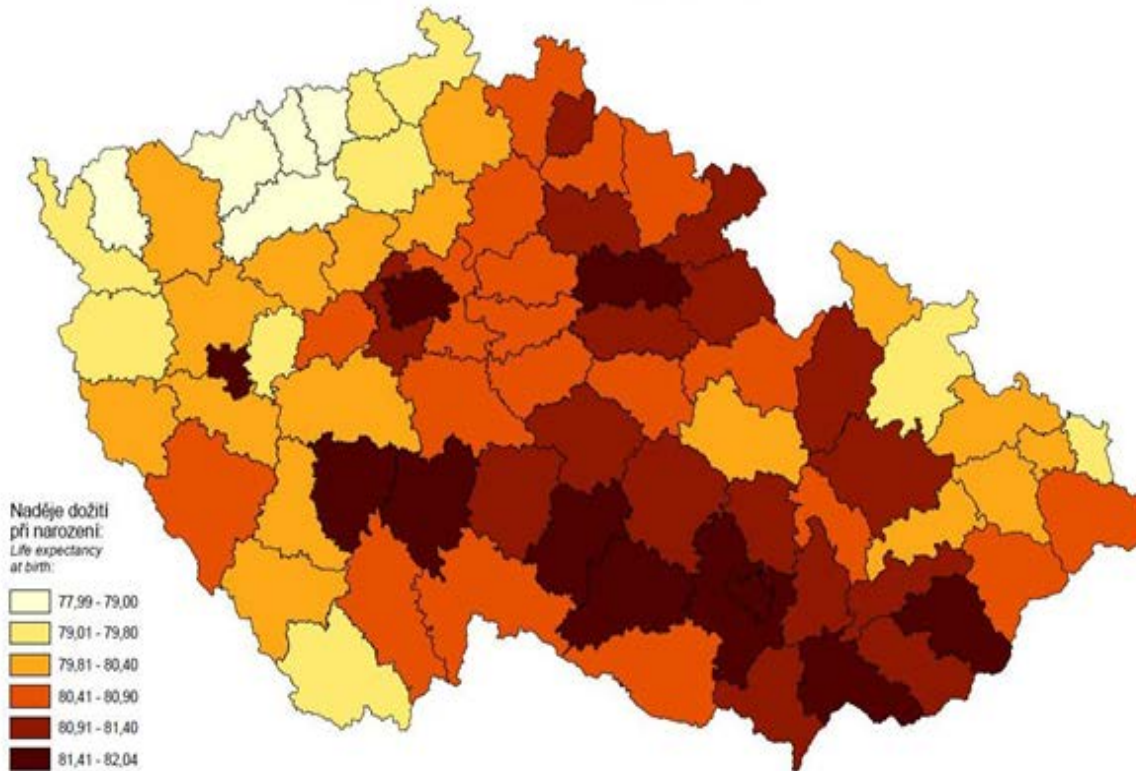
Okresy MSK

Okres	muži		
	věk		
	0	45	65
Bruntál	73,1	30,0	14,9
Frýdek-Místek	73,7	30,5	15,0
Karviná	72,2	29,2	14,2
Nový Jičín	73,6	30,4	15,0
Opava	74,0	30,4	14,6
Ostrava	72,9	29,7	14,8

Zdroj: ČSÚ

Naděje dožití při narození v v období 2009 - 2013 - ženy

Naděje dožití žen při narození v okresech v období 2009-2013
Female life expectancy at birth in districts in 2009-2013

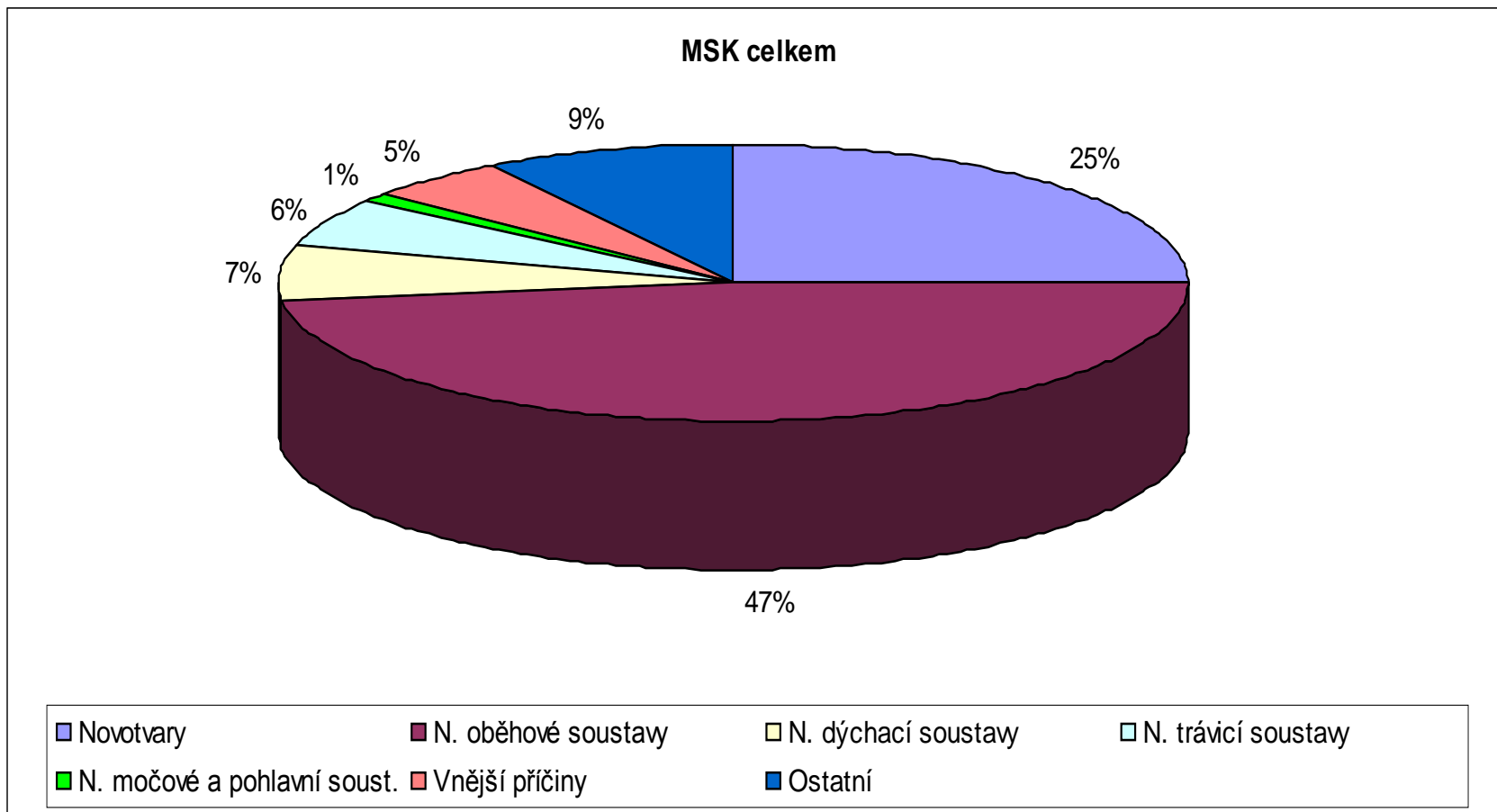


Okresy MSK

Okres	ženy		
	věk		
	0	45	65
Bruntál	79,3	35,7	18,2
Frýdek-Místek	80,5	36,6	18,8
Karviná	79,1	35,2	17,8
Nový Jičín	80,1	36,1	18,3
Opava	80,3	36,1	18,2
Ostrava	79,9	35,8	18,6

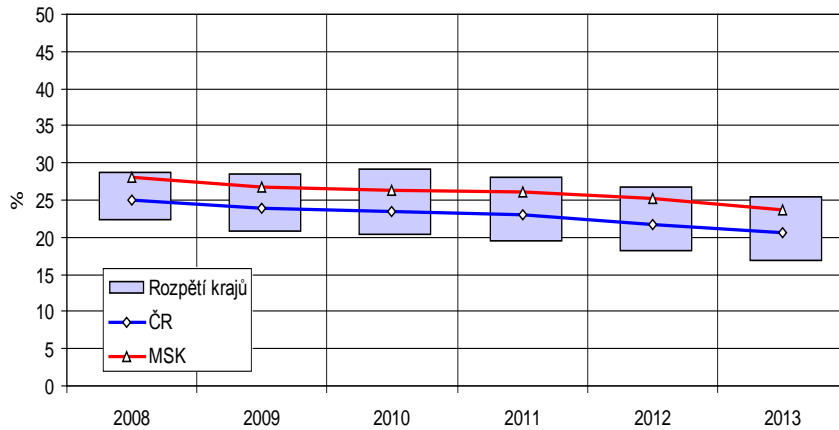
Zdroj: ČSÚ

Standardizovaná úmrtnost v MSK 2013 - příčiny



Předčasná úmrtnost

% zemřelých do 65 let z celkového počtu zemřelých



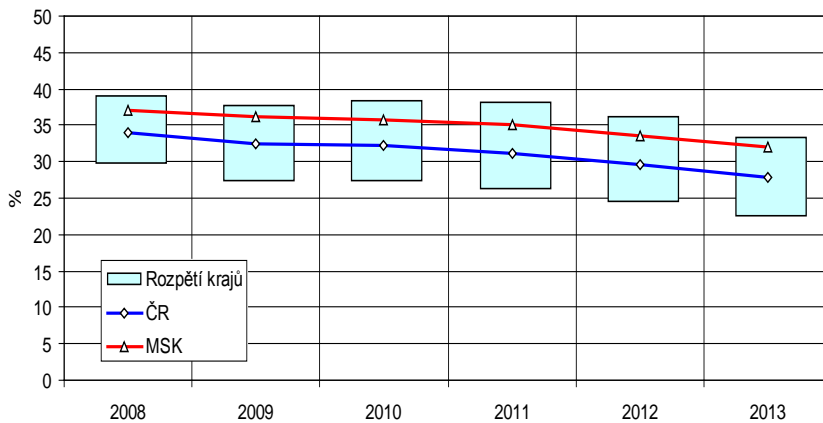
2013

Praha 16,9 %

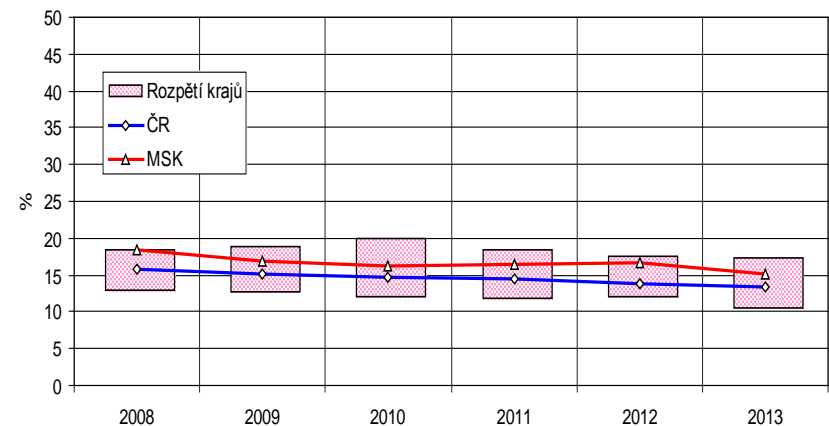
Ústí 25,5 %

MSK 23,8 %

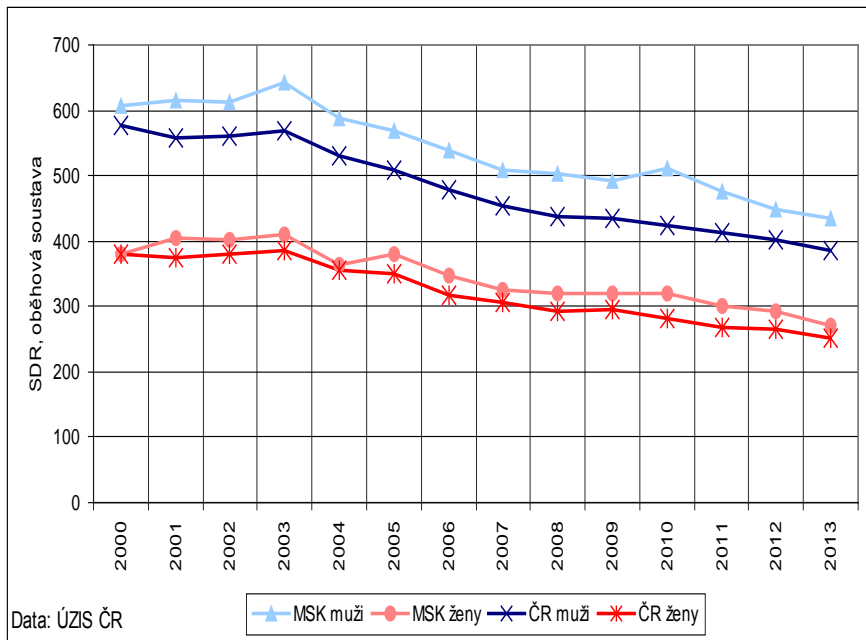
% zemřelých do 65 let z celkového počtu zemřelých, muži



% zemřelých do 65 let z celkového počtu zemřelých, ženy

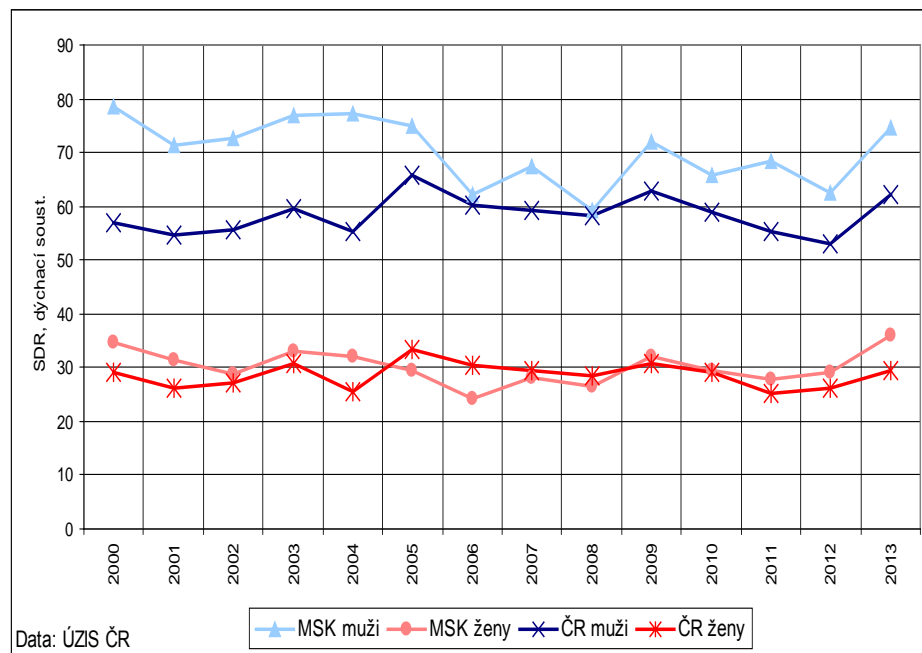


Standardizovaná úmrtnost - nemoci oběhové a dýchací soustavy



Oběhová soustava

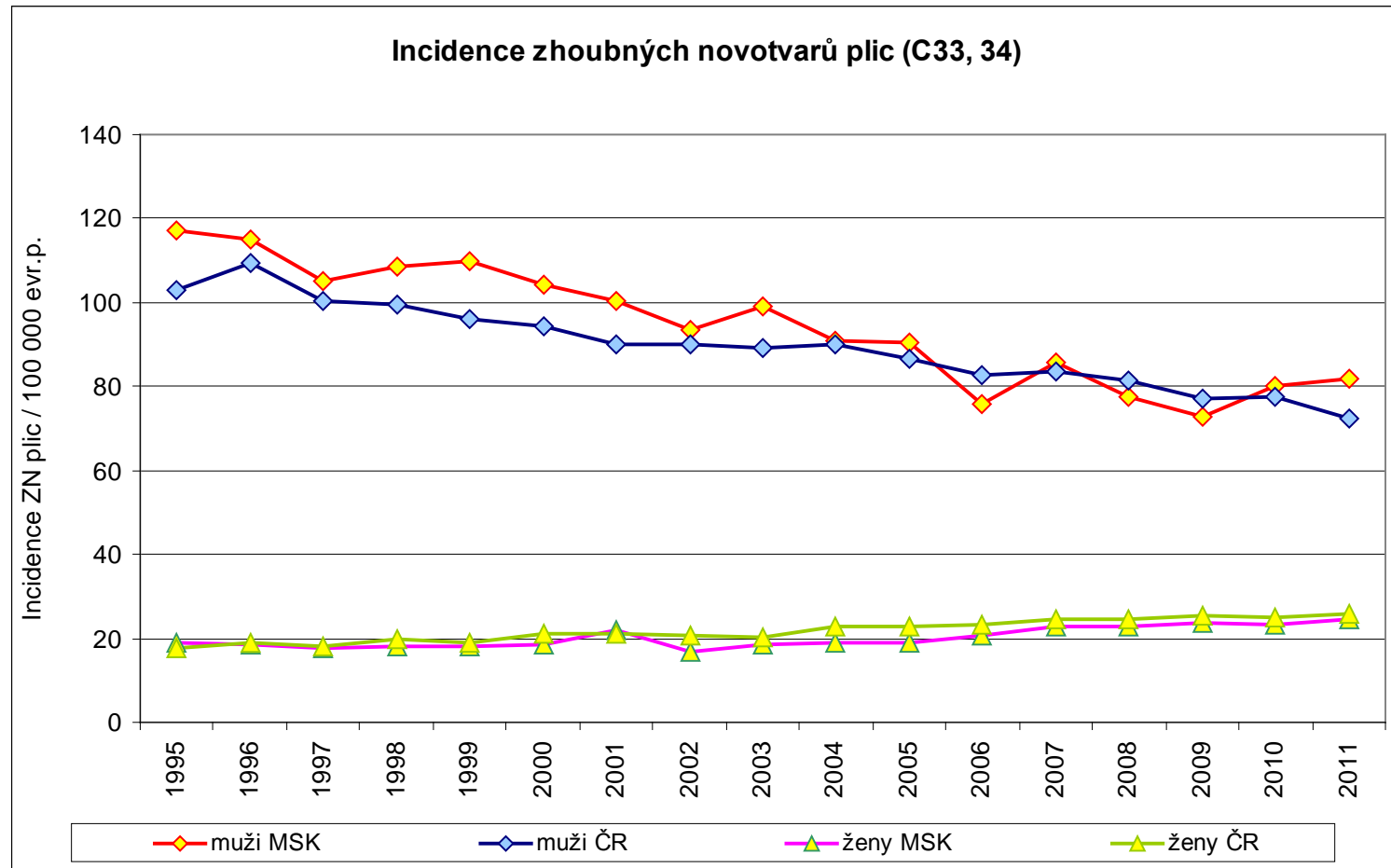
Dýchací soustava



Zdroj: ÚZIS

WWW.KHSOVA.CZ

Zhoubné novotvary plic - incidence

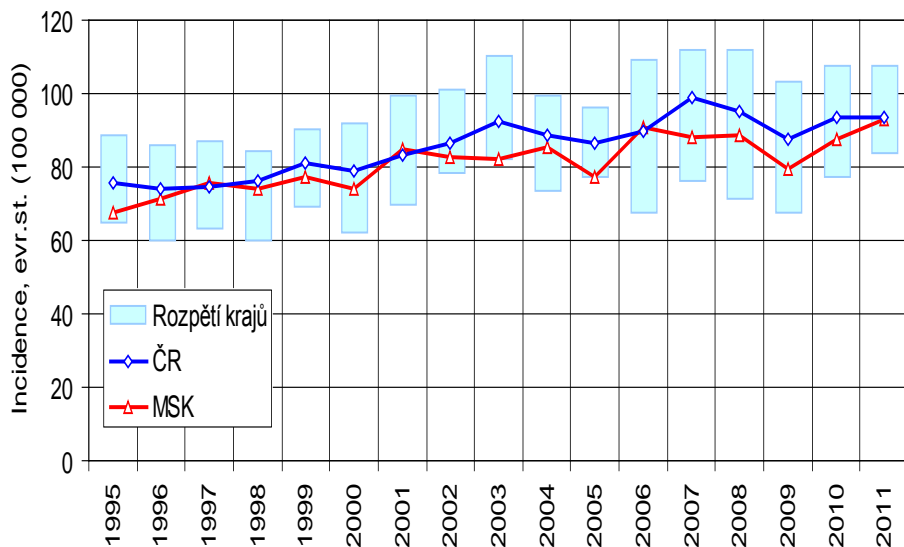


Zdroj: ÚZIS

WWW.KHSOVA.CZ

Zhoubné novotvary prsu a prostaty - incidence

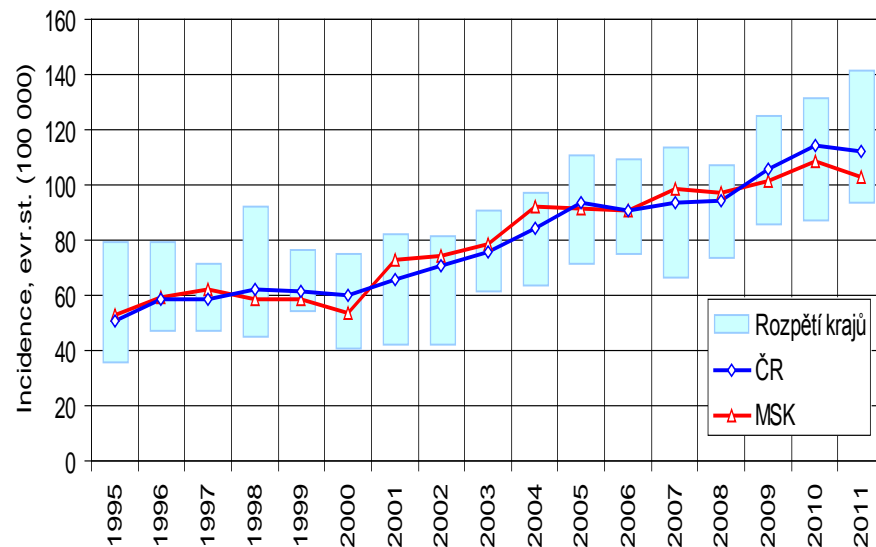
ZN prsu (C50), incidence



ZN prsu

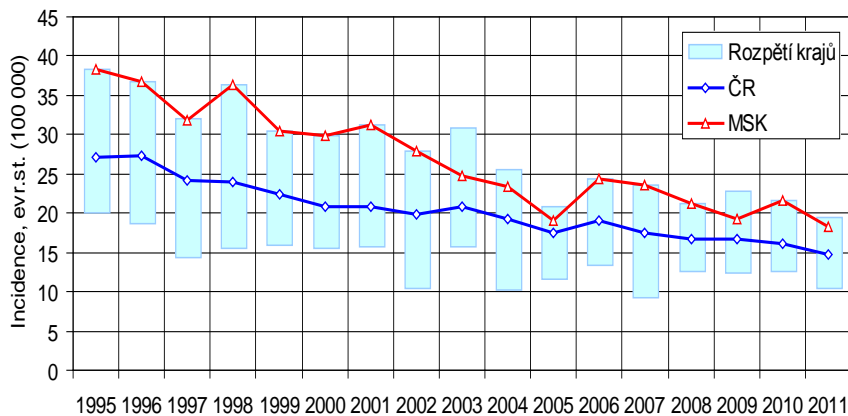
ZN prostaty

ZN prostaty (C61), incidence

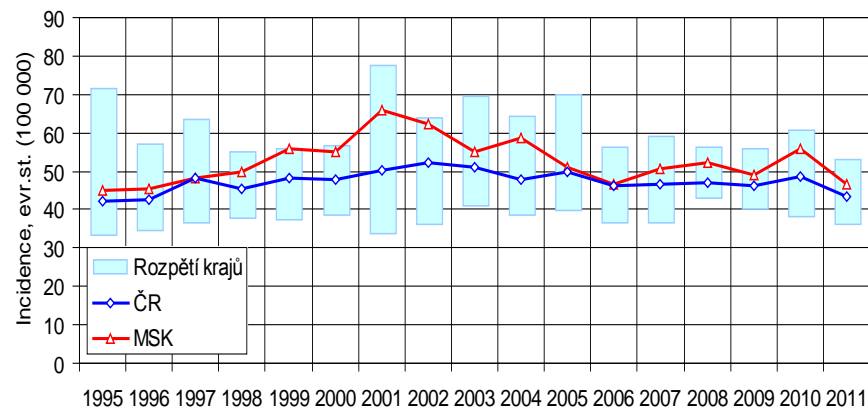


Zhoubné novotvary žaludku a tlustého střeva - incidence

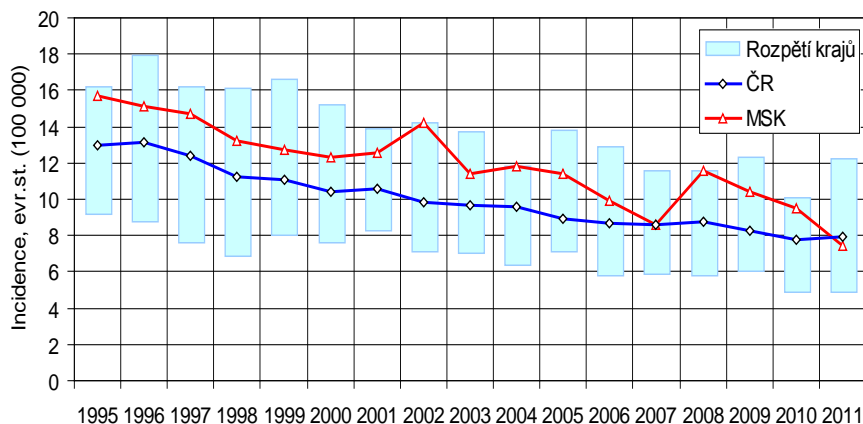
ZN žaludku (C16), muži, incidence



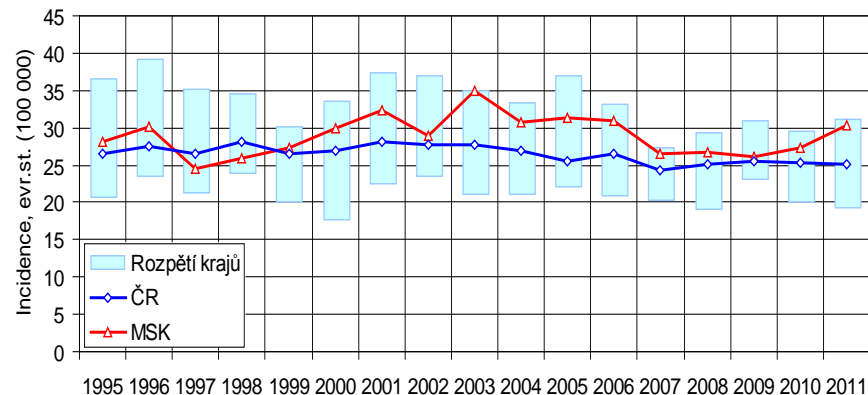
ZN tlustého střeva (C18), muži, incidence



ZN žaludku (C16), ženy, incidence



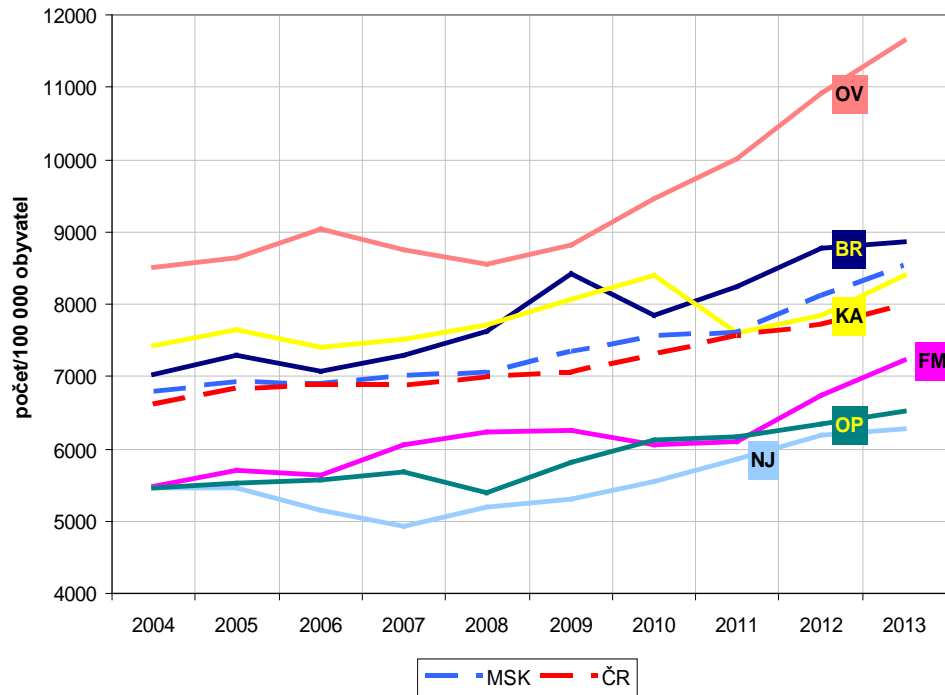
ZN tlustého střeva (C18), ženy, incidence



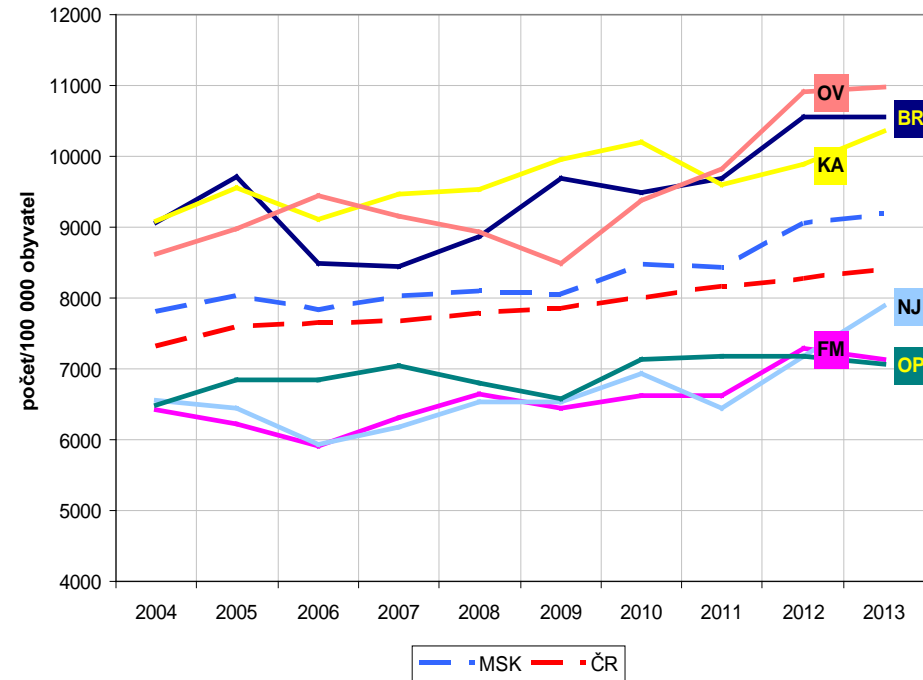
Diabetes

Muži

Prevalence diabetiků - mužů, 2004 - 2013, okresy MSK, ČR



Prevalence diabetiků - žen, 2004 - 2013, okresy MSK, ČR

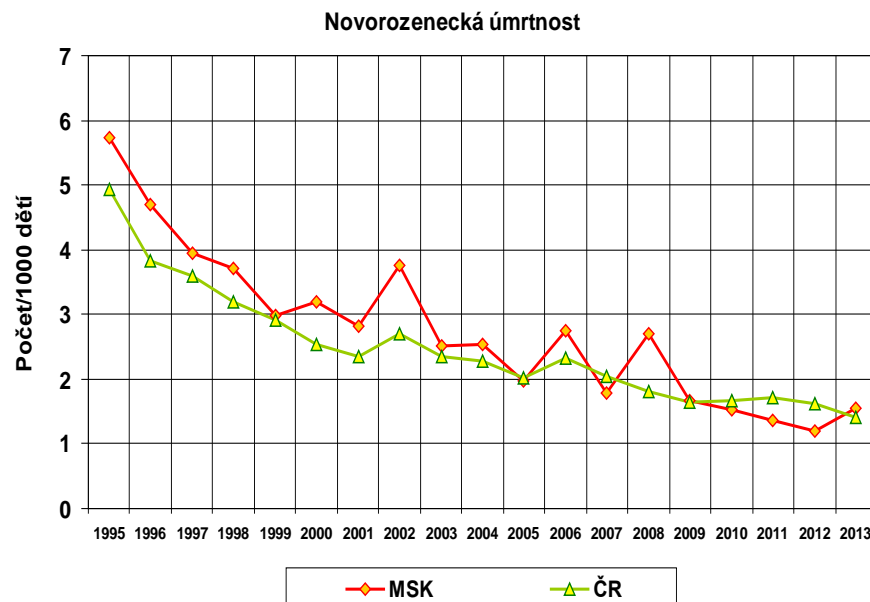
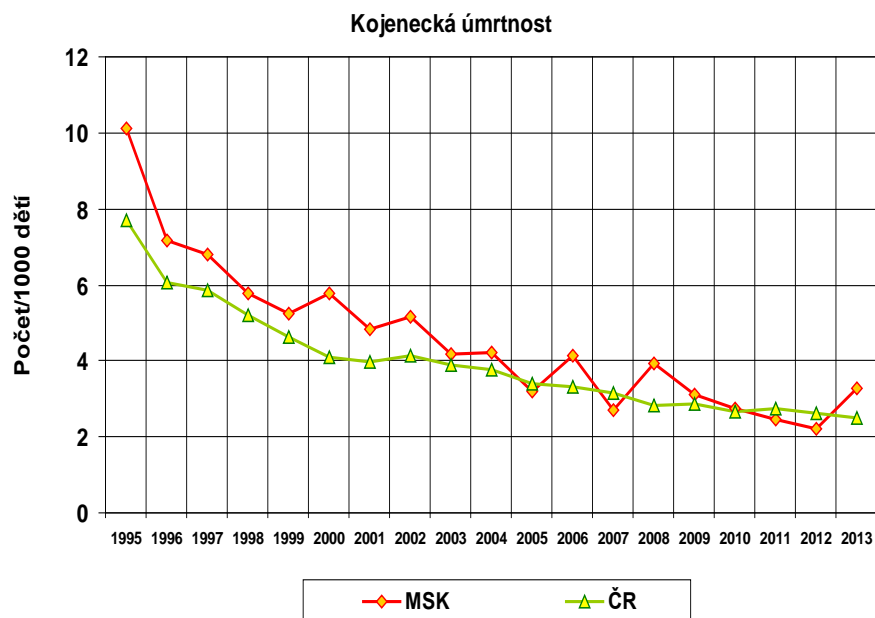


Ženy

Zdroj: ÚZIS

WWW.KHSOVA.CZ

Kojenecká a novorozenecká úmrtnost

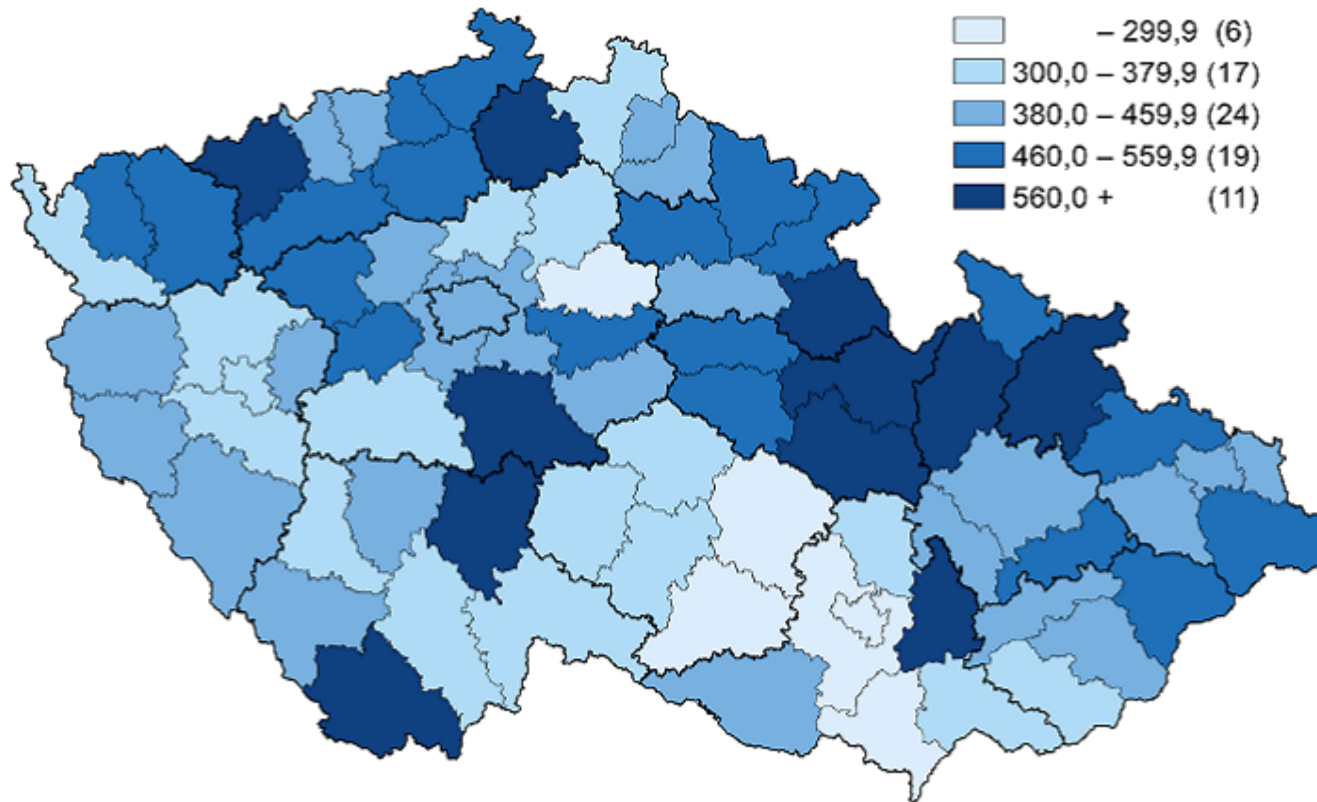


Procento živě narozených do 2 500 gramů

	2004	2005	2006	2007	2008	2009	2010	2011	2012	2013
MSK	6,17	6,5	6,89	7,11	6,92	7,24	7,37	6,95	8,42	8,19
ČR	6,85	6,72	7,1	7,42	7,26	7,62	7,66	7,6	7,98	8,02

Zdroj: ÚZIS

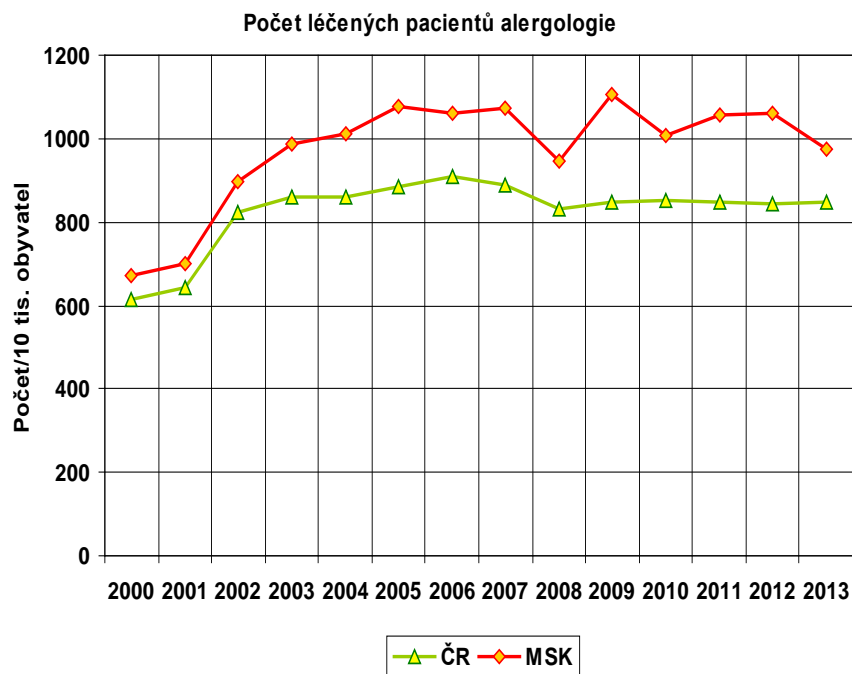
Živě narození s vrozenou vadou na 10 tis. ŽN (2008 - 2012)



Zdroj: ÚZIS

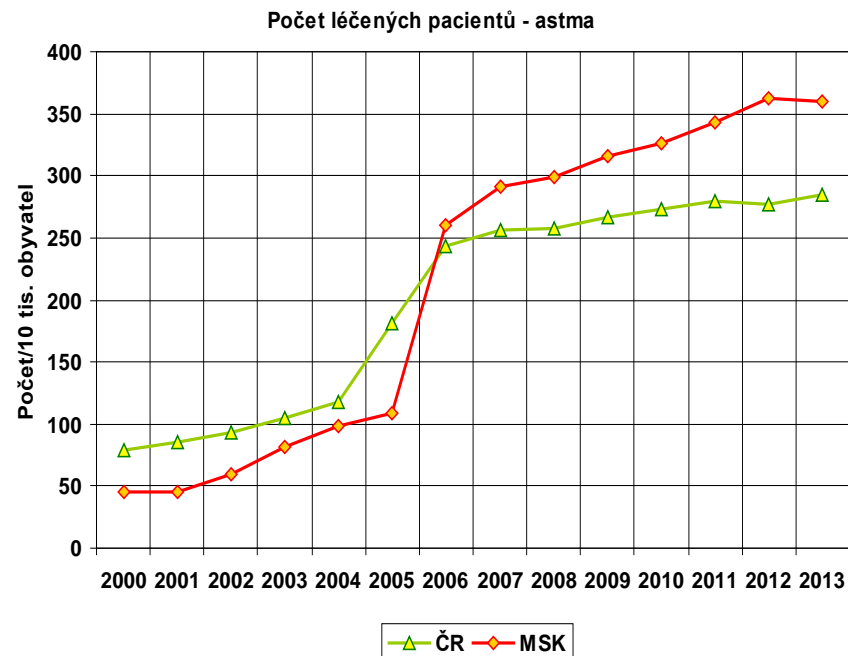
WWW.KHSOVA.CZ

Alergie - počet léčených pacientů na 10 tis. obyvatel.

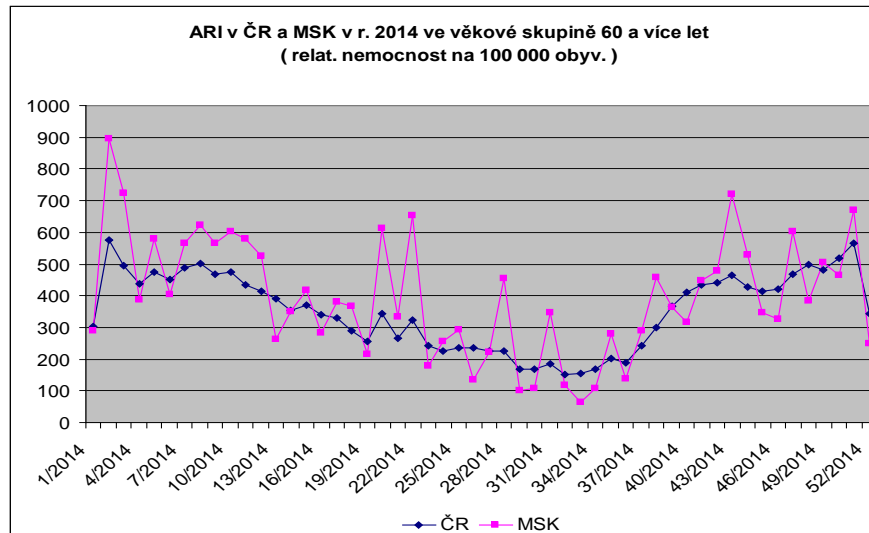
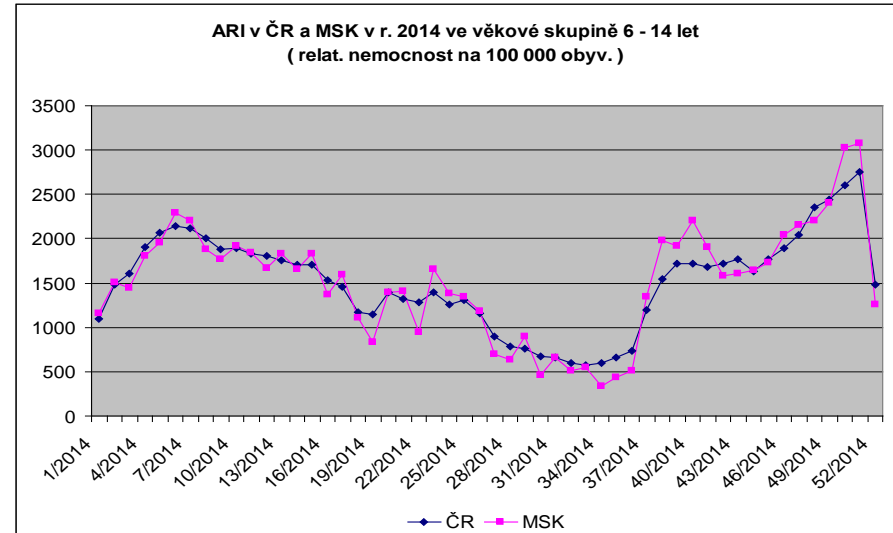
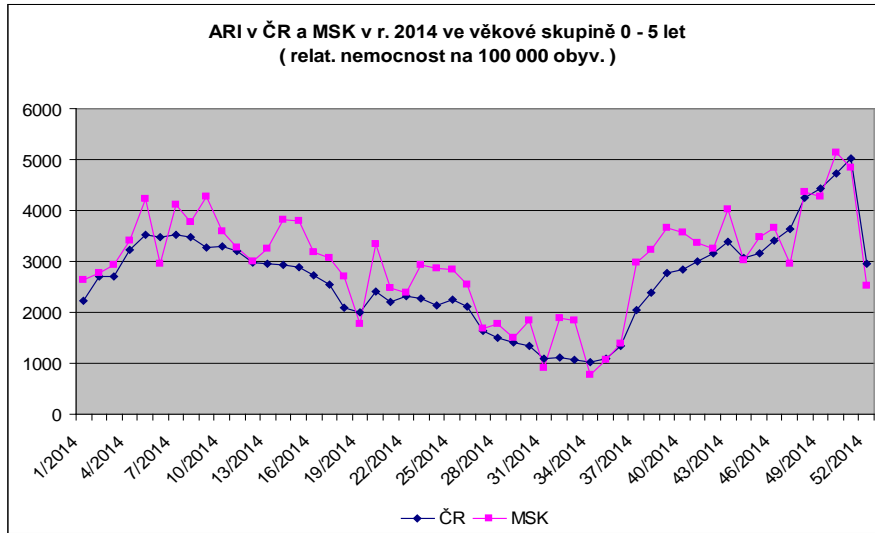


Alergie celkem

Astma



Akutní respirační onemocnění dle věkových skupin



Zdroj: KHS

WWW.KHSOVA.CZ

Obezita

Dospělí

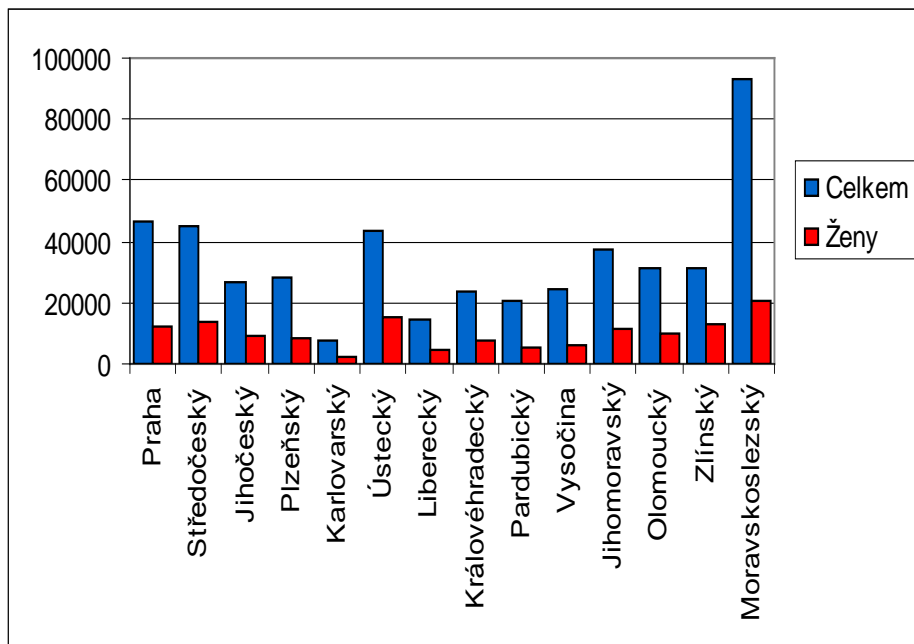
Území	obézní pacienti na 1 000 pacientů				
	2009	2010	2011	2012	2013
ČR	115,7	118,3	118,3	119,5	122,4
Hl. město Praha	120,7	122,8	116,4	115,6	114,5
Středočeský	112,1	124,3	129,6	135,2	139,7
Jihočeský	134,2	138,0	141,1	141,5	140,2
Plzeňský	95,4	121,4	125,3	122,6	124,5
Karlovarský	90,6	94,5	113,0	117,2	117,8
Ústecký	138,0	143,6	144,1	145,4	145,4
Liberecký	124,7	133,7	134,5	132,3	137,2
Královéhradecký	128,4	124,3	124,9	124,0	119,4
Pardubický	127,7	127,0	114,6	122,3	117,0
Vysočina	103,1	96,2	98,8	101,5	124,7
Jihomoravský	106,2	109,3	110,1	113,8	115,6
Olomoucký	101,3	101,7	100,9	102,8	107,7
Zlínský	133,2	136,8	138,9	141,8	143,3
Moravskoslezský	102,9	90,1	87,9	84,8	93,7

Kraj	děti		dorost (15-18 let)	
	absolutně	na 1 000 reg. pac.	absolutně	na 1 000 reg. pac.
ČR	31 440	20,3	21 170	54,9
Hl. město Praha	3 472	18,3	2 227	56,8
Středočeský	3 217	17,5	2 205	53,7
Jihočeský	2 282	24,9	1 668	68,8
Plzeňský	1 902	23,7	1 181	62,4
Karlovarský	1 106	24,3	694	48,3
Ústecký	2 870	22,4	1 956	58,7
Liberecký	1 553	24,1	948	58,4
Královéhradecký	1 905	22,0	1 336	60,8
Pardubický	1 485	19,1	1 240	60,9
Vysočina	1 723	22,2	1 145	53,6
Jihomoravský	3 189	18,4	2 188	52,4
Olomoucký	1 665	18,2	1 070	46,4
Zlínský	1 419	17,2	1 045	46,7
Moravskoslezský	3 652	20,7	2 267	47,6

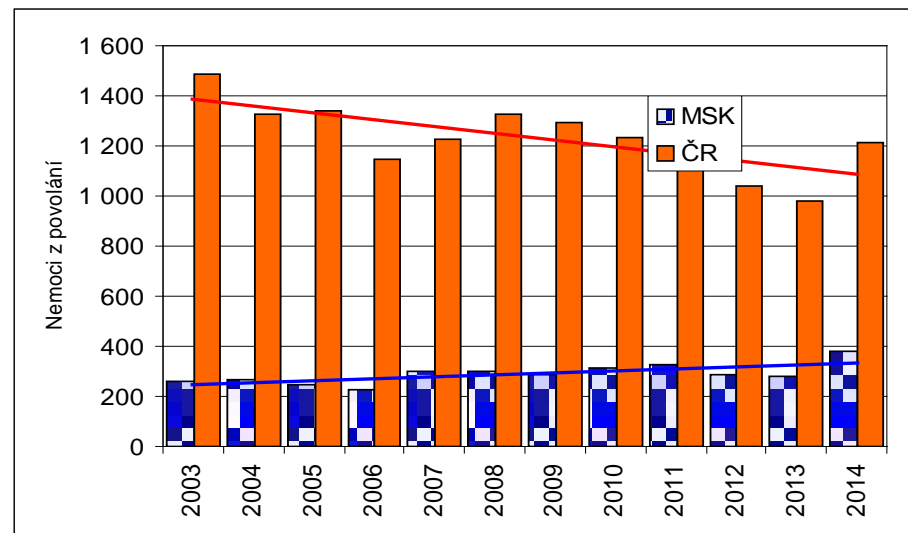
Děti a dorost 2013

Pracovní prostředí 2014 - zaměstnanci v riziku a NzP

Počty v ČR dle krajů 2014



Počty v ČR dle krajů 2014 (bez onemocnění ze zahraničí)



Kraj	Kapitola						Celkem
	1	2	3	4	5	6	
Praha	0	4	2	7	16	0	29
Středočeský	3	42	43	8	13	0	109
Jihočeský	0	69	10	18	10	1	108
Plzeňský	0	34	29	28	7	0	98
Karlovarský	0	4	2	2	3	0	11
Ústecký	0	43	5	7	80	0	135
Liberecký	0	12	4	10	0	0	26
Královéhradecký	2	13	10	19	6	0	50
Pardubický	1	11	7	18	8	0	45
Moravskoslezský	0	199	135	15	29	2	380
Vysočina	1	3	3	5	2	0	14
Jihomoravský	1	19	6	17	18	0	61
Olomoucký	1	55	9	12	7	0	84
Zlínský	0	8	4	12	2	0	26
Celkem	9	516	269	178	201	3	1176

Příjmy 2014 a nezaměstnanost

ČR, kraje	Průměrná hrubá měsíční mzda		
	celkem	muži	ženy
Česká republika	27 002	29 858	23 421
Hlavní město Praha	35 115	39 094	30 304
Středočeský kraj	27 345	30 408	23 247
Jihočeský kraj	24 321	26 678	21 371
Plzeňský kraj	26 026	28 645	22 874
Karlovarský kraj	22 707	24 870	20 379
Ústecký kraj	24 336	27 144	21 144
Liberecký kraj	24 767	27 105	21 794
Královéhradecký kraj	24 387	26 845	21 387
Pardubický kraj	24 067	26 109	21 281
Kraj Vysočina	24 293	27 243	20 348
Jihomoravský kraj	26 116	29 209	22 342
Olomoucký kraj	24 175	26 323	21 454
Zlínský kraj	23 873	27 004	19 966
Moravskoslezský kraj	24 877	27 591	21 545

Obecná míra nezaměstnanosti v ČR a v krajích - roční průměr

	2003	2004	2005	2006	2007	2008	2009	2010	2011	2012	2013	2014
Česká republika	7,8	8,3	7,9	7,1	5,3	4,4	6,7	7,3	6,7	7,0	7,0	6,1
Kraj												
Hlavní město Praha	4,2	3,9	3,5	2,8	2,4	1,9	3,1	3,8	3,6	3,1	3,1	2,5
Středočeský kraj	5,2	5,4	5,2	4,5	3,4	2,6	4,4	5,2	5,1	4,6	5,2	5,1
Jihočeský kraj	5,2	5,7	5,0	5,1	3,3	2,6	4,3	5,3	5,5	5,7	5,2	5,9
Plzeňský kraj	5,3	5,8	5,1	4,6	3,7	3,6	6,3	5,9	5,2	4,8	5,2	5,1
Karlovarský kraj	6,4	9,4	10,9	10,2	8,2	7,6	10,9	10,8	8,5	10,5	10,2	9,0
Ústecký kraj	13,0	14,5	14,5	13,7	9,9	7,9	10,1	11,2	9,9	10,8	9,4	8,5
Liberecký kraj	6,1	6,4	6,5	7,7	6,1	4,6	7,8	7,0	7,2	9,3	8,3	6,5
Královéhradecký kraj	5,8	6,6	4,8	5,4	4,2	3,9	7,7	6,9	7,1	7,1	8,2	6,2
Pardubický kraj	7,6	7,0	5,6	5,5	4,4	3,6	6,4	7,2	5,6	7,7	8,4	6,4
Kraj Vysočina	5,3	6,8	6,8	5,3	4,6	3,3	5,7	6,9	6,4	6,4	6,7	5,6
Jihomoravský kraj	8,0	8,3	8,1	8,0	5,4	4,4	6,8	7,7	7,5	8,1	6,8	6,1
Olomoucký kraj	9,6	12,0	10,0	8,2	6,3	5,9	7,6	9,1	7,6	7,7	9,2	7,7
Zlínský kraj	7,5	7,4	9,4	7,0	5,5	3,8	7,3	8,5	7,6	7,4	6,8	6,1
Moravskoslezský kraj	14,7	14,5	13,9	12,0	8,5	7,4	9,7	10,2	9,3	9,5	9,9	8,6

Vzdělání

Obyvatelstvo ve věku 15 a více let podle nejvyššího ukončeného vzdělání v krajích k 26.3.2011 (v %)

	VŠ	základní	SŠ, vč. vyučení bez maturity	úplné SŠ a vyšší odborné
Hlavní město Praha	22,5	10,3	20,5	34,4
Středočeský kraj	11,2	16,9	33,6	32,2
Jihočeský kraj	11,1	18,0	34,7	31,5
Plzeňský kraj	10,4	18,0	34,5	30,8
Karlovarský kraj	7,2	21,5	33,2	27,3
Ústecký kraj	7,8	21,5	34,6	28,1
Liberecký kraj	9,8	18,5	35,7	29,7
Královéhradecký kraj	10,4	17,4	35,2	31,6
Pardubický kraj	10,2	17,6	36,3	31,1
Kraj Vysočina	10,0	18,2	37,1	31,2
Jihomoravský kraj	14,3	17,6	32,3	30,7
Olomoucký kraj	11,7	18,2	35,1	30,5
Zlínský kraj	11,7	18,7	35,3	30,4
Moravskoslezský kraj	11,4	19,3	34,7	29,3

Závěr

- Střední délka života při narození v MS kraji je jak u mužů, tak u žen nižší ve srovnání s ČR, od roku 2004 vykazuje neustálý růst.
- Standardizovaná úmrtnost v MS kraji s ohledem na příčiny vykazuje nejvyšší podíl u nemocí oběhové soustavy (47 %), dále u novotvarů (25 %) a nemocí dýchací soustavy (7 %). Situace je obdobná jak u mužů, tak u žen, i ve srovnání s ČR.
- Předčasná úmrtnost do 65 let je v MS kraji u mužů i žen vyšší ve srovnání s ČR, dochází ale k postupnému poklesu. Nejnižší podíl v ČR je vykazován v Praze (16,9 %), nejvyšší v Ústí n/L. (25,5 %).

Závěr

- Incidence nádorových onemocnění plic v MS kraji u mužů vykazuje z dlouhodobého hlediska pokles, od roku 2010 se však hodnoty zvyšují. U žen dochází od roku 2002 k postupnému nárůstu výskytu tohoto typu onemocnění.
- Incidence nádorových onemocnění prsu a prostaty vykazuje od roku 1995 neustálý růst. Tento nepříznivý vývoj je patrný jak v MS kraji, tak v celé ČR. V případě zhoubných novotvarů žaludku dochází u obou pohlaví k poklesu incidence, u rakoviny tlustého střeva je vývoj setrvalý. U těchto typů zhoubných nádorů je incidence v MS kraji vyšší než v rámci ČR.
- Nádorová onemocnění, zejména prsu, prostaty a tlustého střeva, patří mezi preventabilní nádory.

Závěr

- U diabetu trvá od roku 2004 neustálý nárůst počtu onemocnění, a to jak v MS kraji, tak i v rámci ČR.
- Kojenecká i novorozenecká úmrtnost v MS kraji vykazuje od roku 1995 klesající trend, který odpovídá vývoji v rámci ČR.
- Alergická onemocnění jsou diagnostikována u 1/3 dětí. Nejčastější onemocnění jsou alergická rýma pylová, astma a atopický ekzém. Trvá stálý nárůst počtu alergických onemocnění, mimo rok 2013 v MS kraji, a to ve všech věkových skupinách, nejzávažnějším problémem je astma.

Závěr

- Nejvyšší nemocnost na ARI je ve věkové skupině 0 až 5 let.
- V polovině krajů ČR byl v roce 2013 počet dispenzarizovaných pro obezitu vyšší než celorepublikový průměr, a to u dětí, dorostu i dospělých. U dospělé populace je z hlediska obezity vykazováno od roku 2009 nejméně pacientů v MŠ kraji, počty se pohybují hluboko pod průměrem ČR. U dětí byl v roce 2013 MŠ kraj těsně nad průměrem ČR, u dorostu patří k nejméně zatíženým.

Závěr

- Zdravotní ukazatele v MS kraji, jsou, výrazněji u mužů, ovlivněny rizikovými faktory pracovního prostředí (vysoký podíl těžkého průmyslu - doly, hutě, koksovny).
- Nemůžeme opomíjet význam socioekonomických faktorů, psychosociálního stresu a životního stylu ve vztahu ke zdraví.
- Zdraví je ovlivňováno mnoha faktory tak, jak je to dokumentováno v úvodu přednášky.

Informace veřejnosti

- Ročenka KHS MSK
- Zpravodaj KHS MSK
- Internetové stránky KHS MSK
<http://www.khsova.cz>
- Facebook
- Odborné konference
- Zprávy do tisku, informace v médiích (TV)

Ročenka 2014



Krajská hygienická stanice Moravskoslezského kraje se sídlem v Ostravě

OBSAH ROČENKY

Předmluva

Kontrolní činnost

Problematika vod

Venkovní ovzduší

Vnitřní ovzduší

Hluk a vibrace v ŽP

Dozor v oblasti služeb

Dozor na úseku výživy

Předměty BÚ

Dozor ve školách

Ochrana zdraví při práci

Přenosná onemocnění

Zdravotní stav obyvatel

Problematika HIV

Problematika drog



ZPRAVODAJ
Krajské hygienické stanice
Moravskoslezského kraje
se sídlem v Ostravě
2015

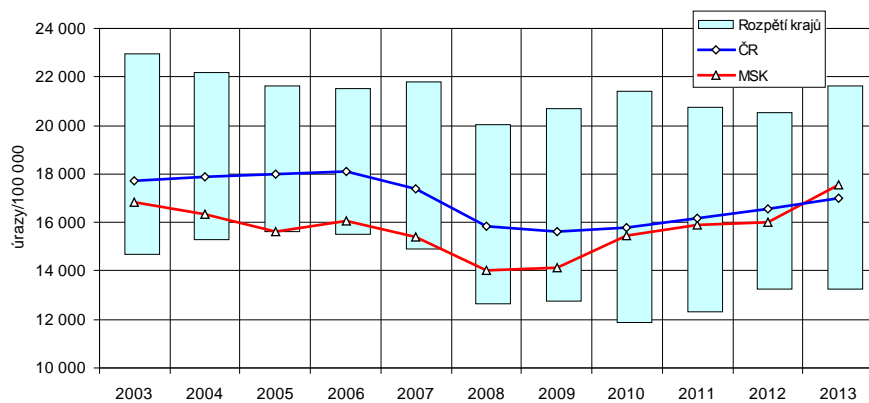
Zdraví není vším, ale bez zdraví je všechno ničím.

Arthur Schopenhauer

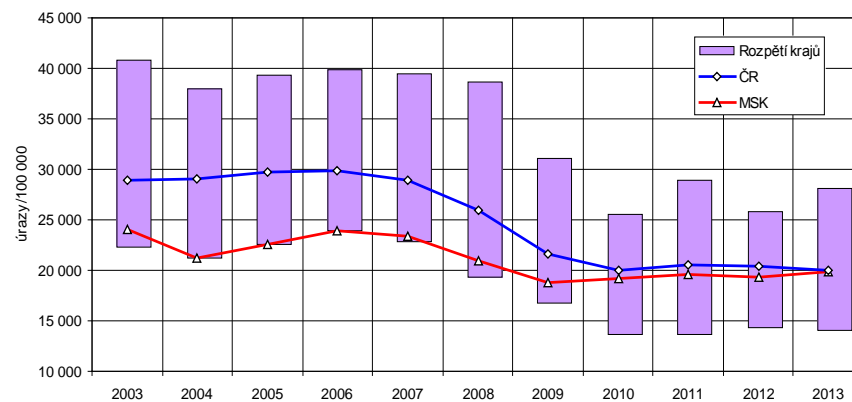
Děkuji za pozornost.

Úrazy

Celkem

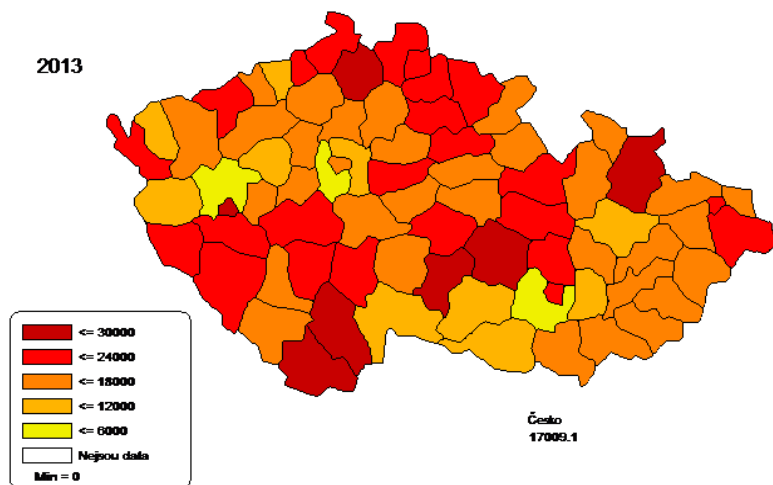


Děti



Úrazy na 100 tis. obyvatel

2013



Úrazy dětí 0-14 let na 100 tis. dětí

2013

