

Srovnání vybraných zdravotních ukazatelů v MSK a ČR

Ostrava, 2.12.2015

MUDr. Helena Šebáková a kol.

595 138 200



Krajská hygienická stanice Moravskoslezského kraje se sídlem v Ostravě

Na Bělidle 7, 702 00 Ostrava, podatelna@khsova.cz, www.khsova.cz

Obsah

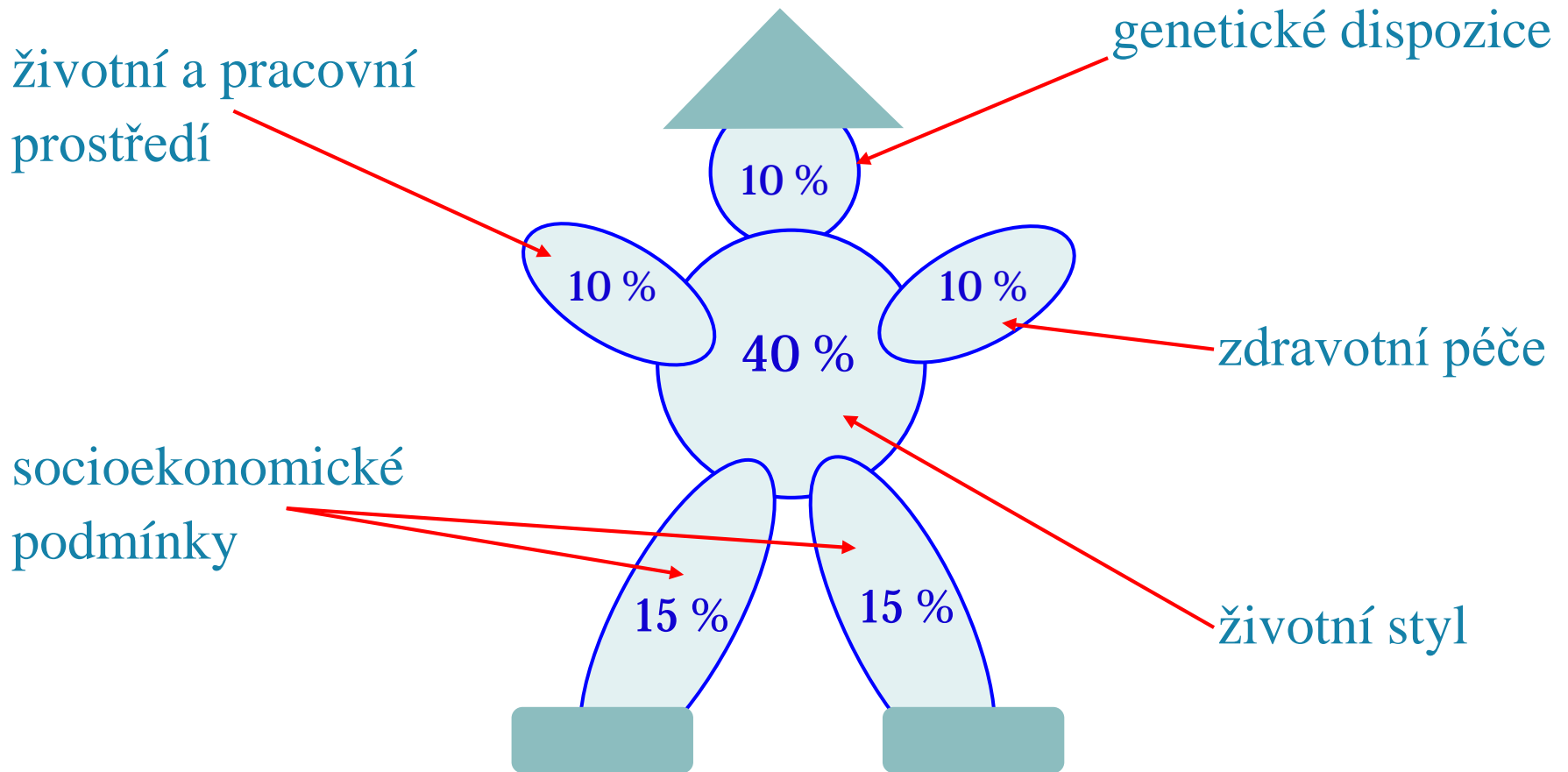
- Definice a determinanty zdraví
- Vybrané zdravotní ukazatele v MSK ve srovnání s ČR
- Nemoci z povolání
- Socioekonomické faktory
- Závěry

Zdraví

Zdraví je stav úplné fyzické, duševní a sociální pohody a ne pouze nepřítomnost nemoci nebo vady.

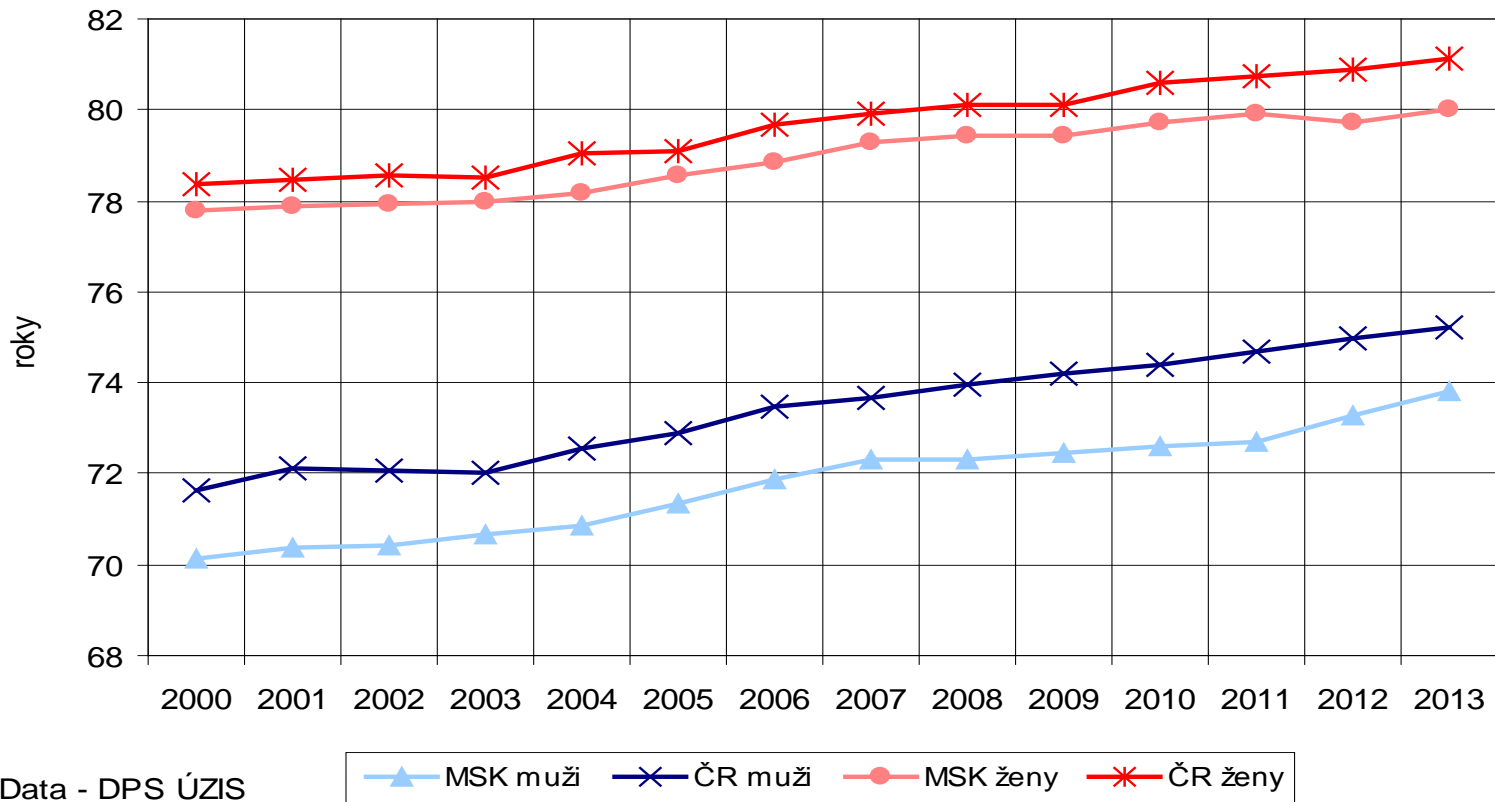
WHO definice zdraví

Determinanty zdraví



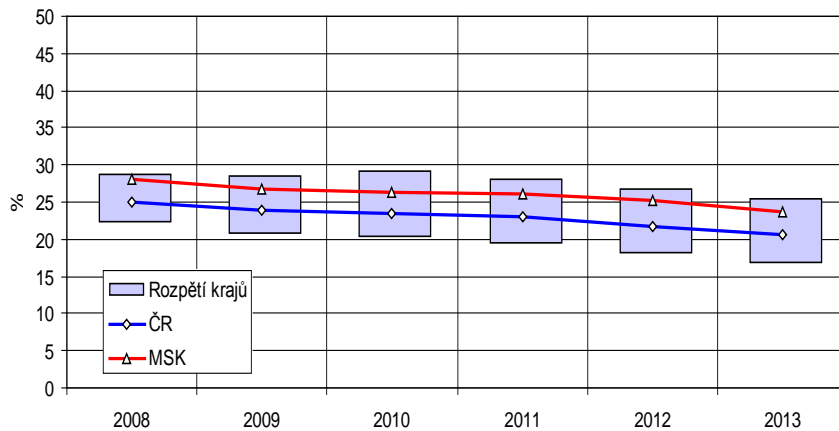
Zdroj: WHO

Střední délka života při narození



Předčasná úmrtnost

% zemřelých do 65 let z celkového počtu zemřelých



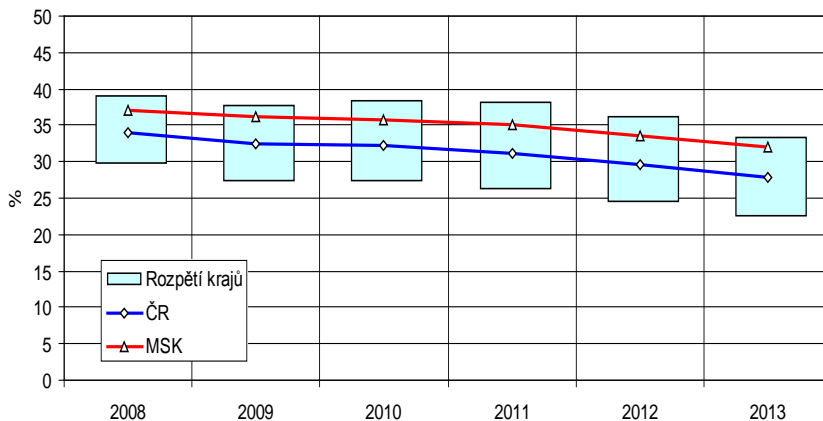
2013

Praha 16,9 %

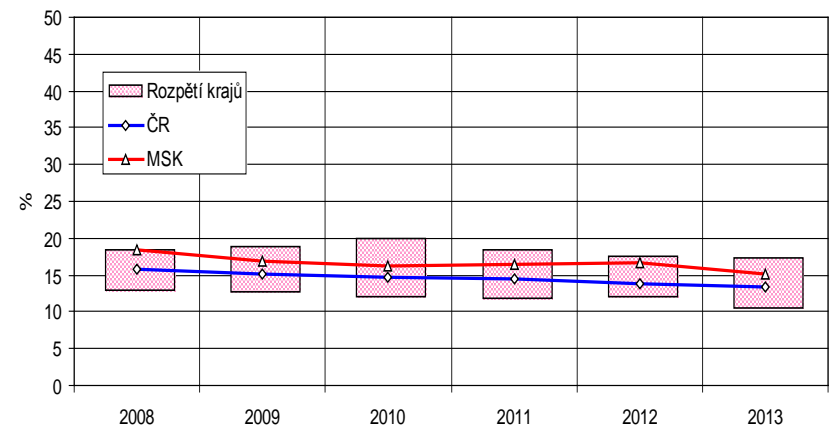
Ústí 25,5 %

MSK 23,8 %

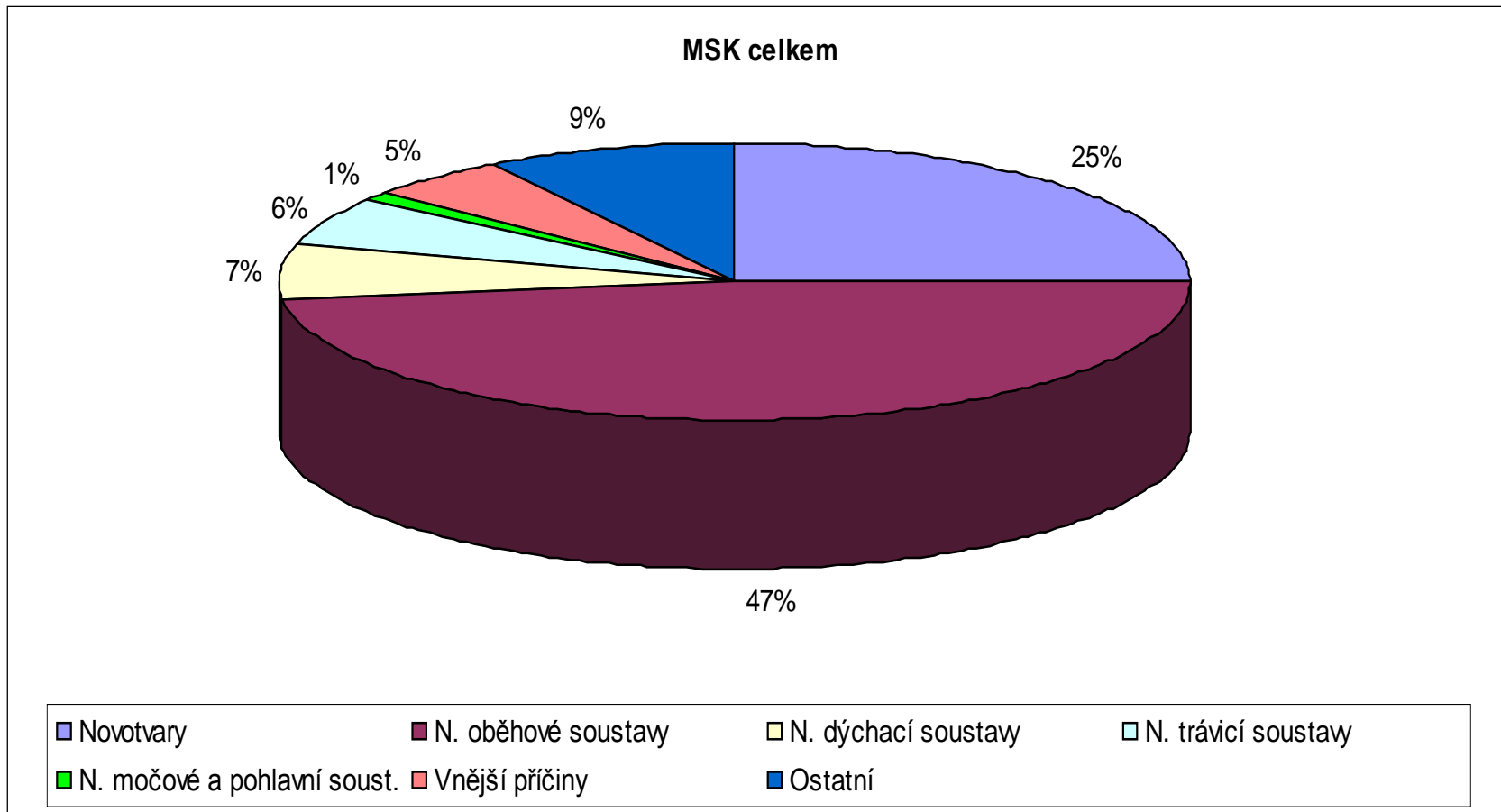
% zemřelých do 65 let z celkového počtu zemřelých, muži



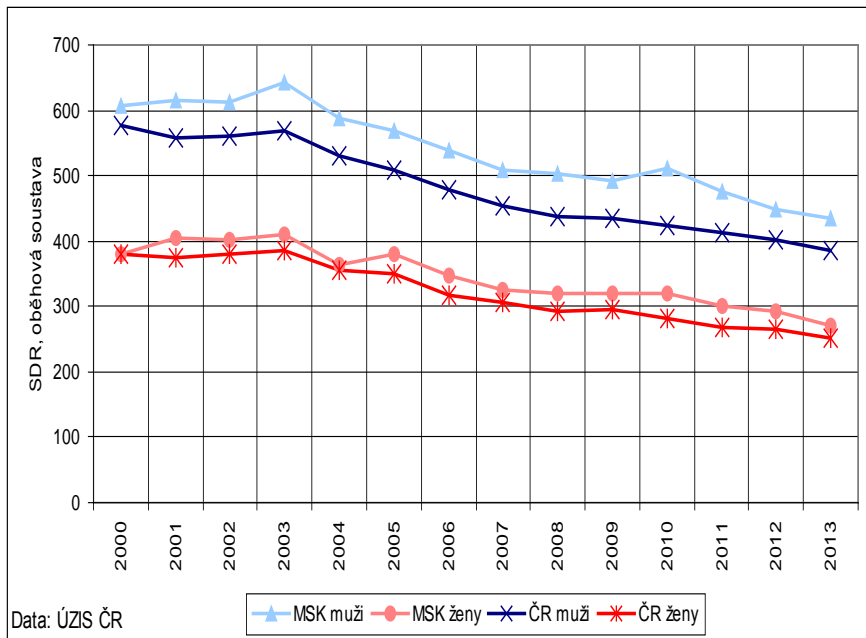
% zemřelých do 65 let z celkového počtu zemřelých, ženy



Standardizovaná úmrtnost v MSK 2013 - příčiny

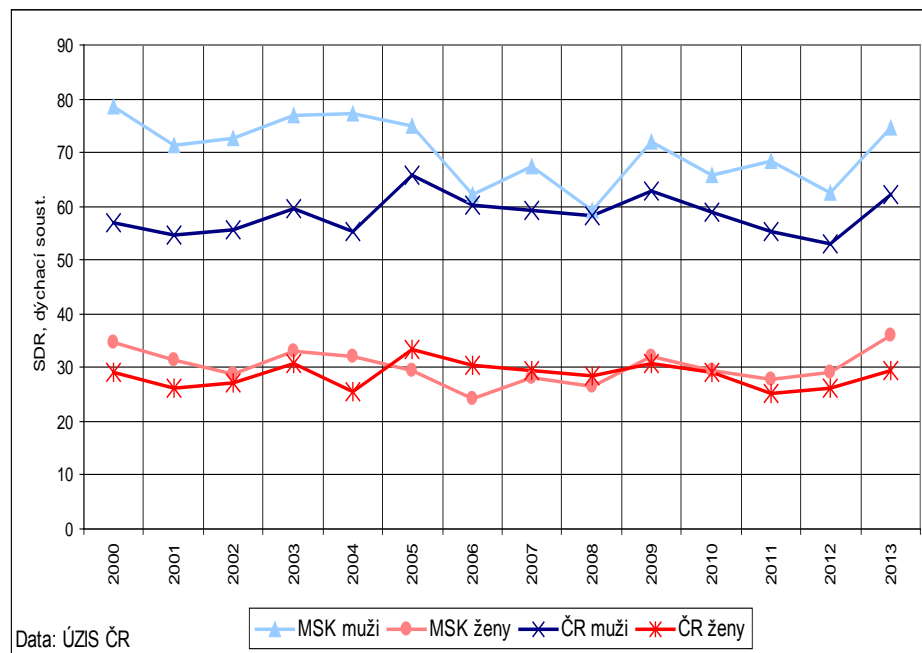


Standardizovaná úmrtnost – nemoci oběhové a dýchací soustavy



Oběhová soustava

Dýchací soustava

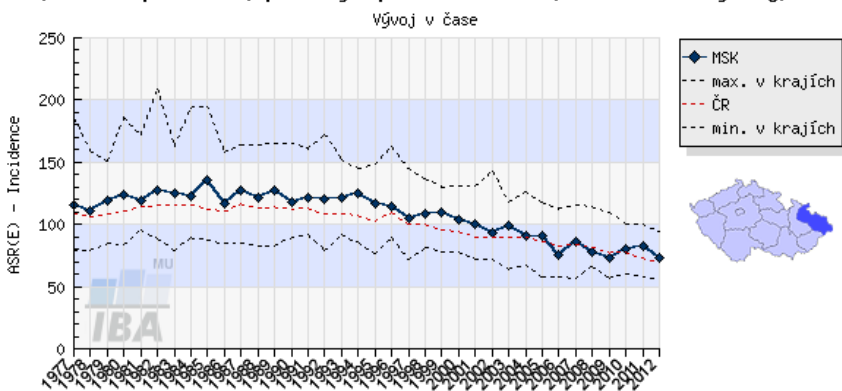


Zdroj: ÚZIS

WWW.KHSOVA.CZ

Zhoubné novotvary průdušnice, průdušky a plíce

C33,C34 - ZN průdušnice, průdušky a plíce - Incidence, Moravskoslezský kraj, muži

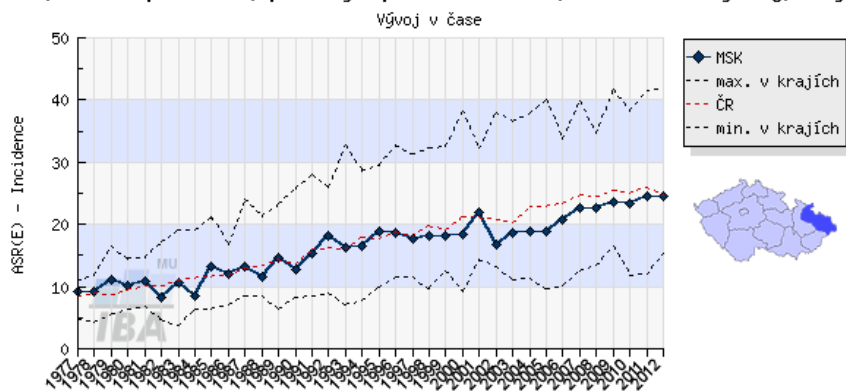


Analýzovaná data: N=174559

<http://www.svod.cz>

Zdroj dat: ÚZIS ČR

C33,C34 - ZN průdušnice, průdušky a plíce - Incidence, Moravskoslezský kraj, ženy



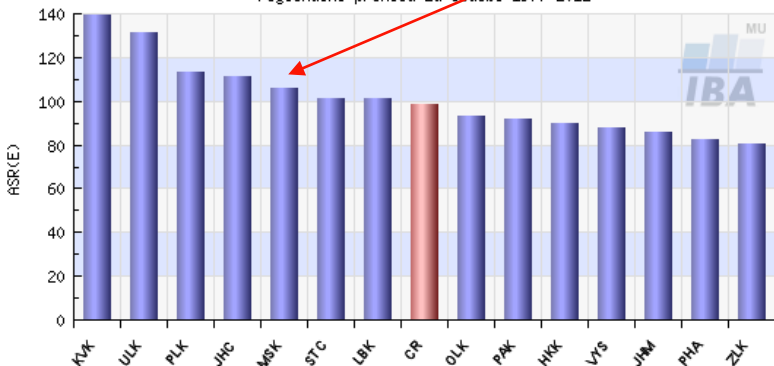
Analýzovaná data: N=42016

<http://www.svod.cz>

Zdroj dat: ÚZIS ČR

MSK

C33,C34 - ZN průdušnice, průdušky a plíce - Incidence, muži
regionální přehled za období 1977-2012

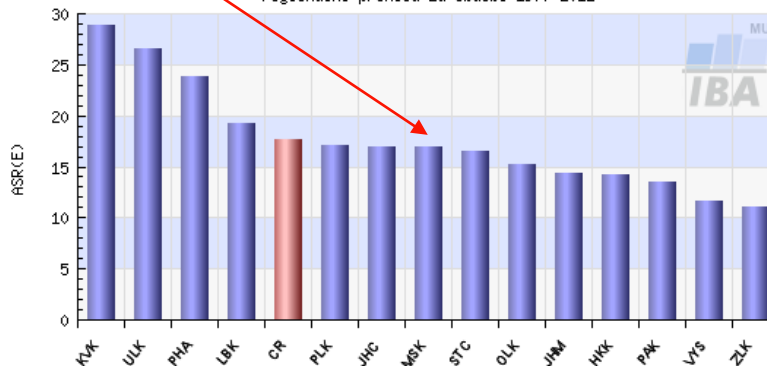


Analýzovaná data: N=174559

Zdroj dat: ÚZIS ČR

<http://www.svod.cz>

C33,C34 - ZN průdušnice, průdušky a plíce - Incidence, ženy
regionální přehled za období 1977-2012



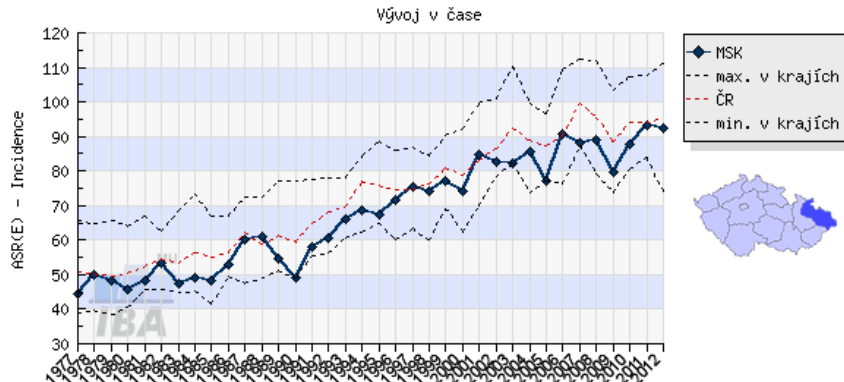
Analýzovaná data: N=42016

Zdroj dat: ÚZIS ČR

<http://www.svod.cz>

Zhoubné novotvary prsu a prostaty

C50 - ZN prsu - Incidence, Moravskoslezský kraj, ženy

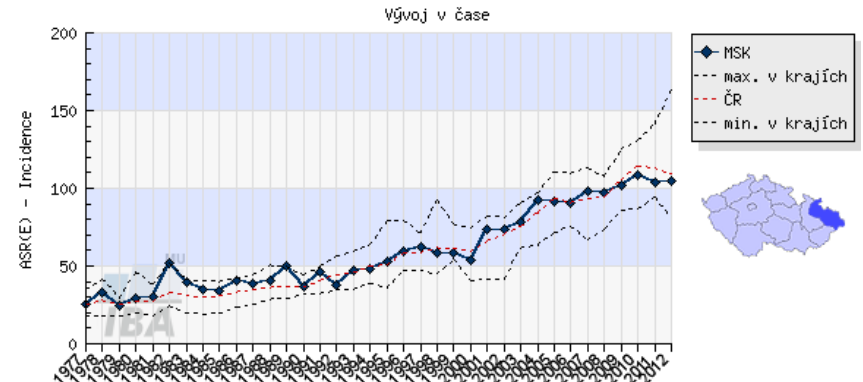


Analyzovaná data: N=162997

<http://www.svod.cz>

Zdroj dat: ÚZIS ČR

C61 - ZN předstojné žlázy - prostaty - Incidence, Moravskoslezský kraj, muži



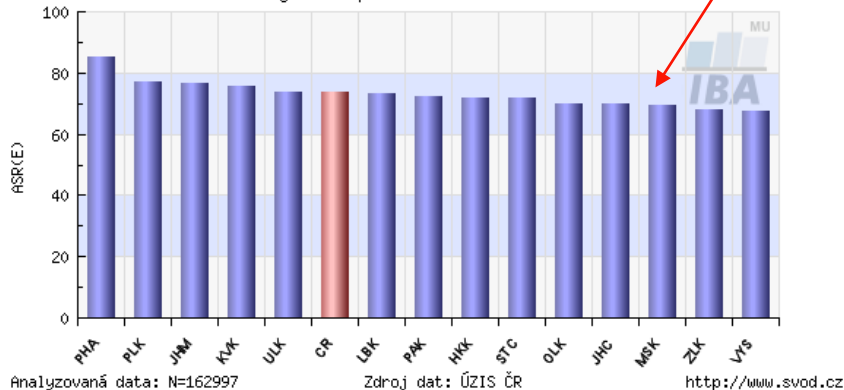
Analyzovaná data: N=106410

<http://www.svod.cz>

Zdroj dat: ÚZIS ČR

MSK

C50 - ZN prsu - Incidence, ženy
regionální přehled za období 1977-2012

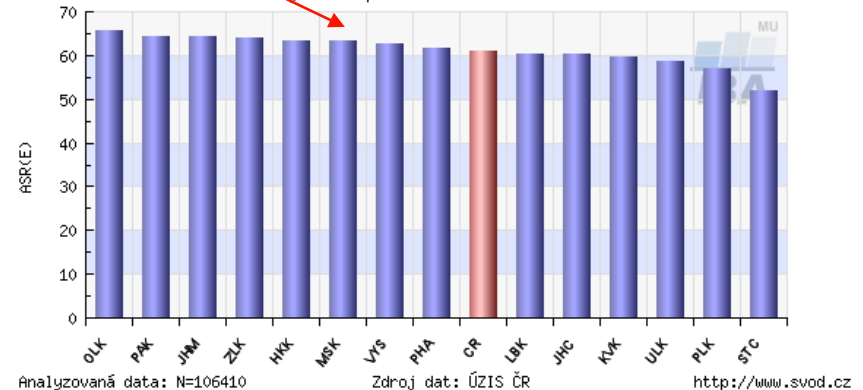


Analyzovaná data: N=162997

Zdroj dat: ÚZIS ČR

<http://www.svod.cz>

C61 - ZN předstojné žlázy - prostaty - Incidence, muži
regionální přehled za období 1977-2012



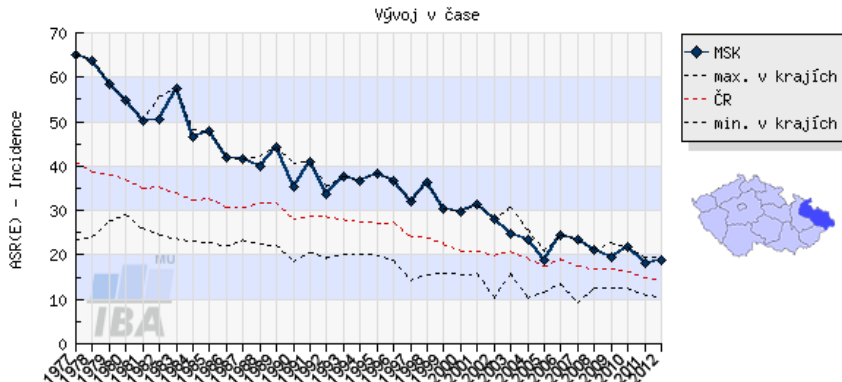
Analyzovaná data: N=106410

Zdroj dat: ÚZIS ČR

<http://www.svod.cz>

Zhoubné novotvary žaludku

C16 - ZN žaludku - Incidence, Moravskoslezský kraj, muži

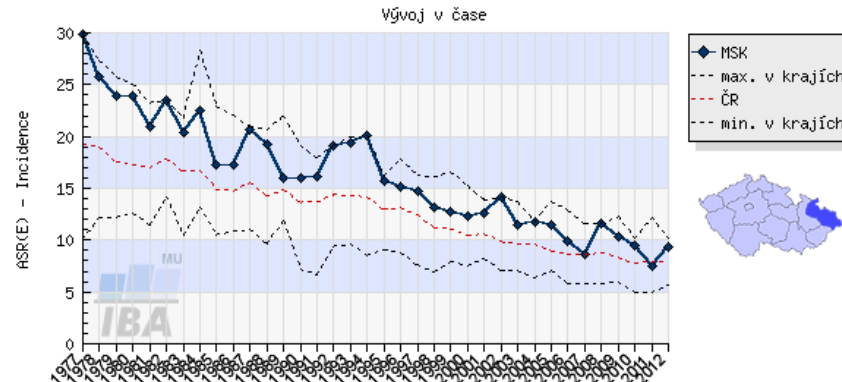


Analyzovaná data: N=44600

<http://www.svod.cz>

Zdroj dat: ÚZIS ČR

C16 - ZN žaludku - Incidence, Moravskoslezský kraj, ženy



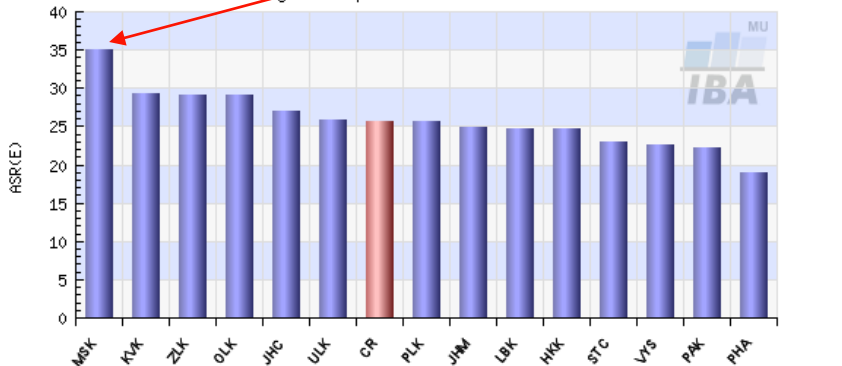
Analyzovaná data: N=32862

<http://www.svod.cz>

Zdroj dat: ÚZIS ČR

MSK

C16 - ZN žaludku - Incidence, muži
regionální přehled za období 1977-2012

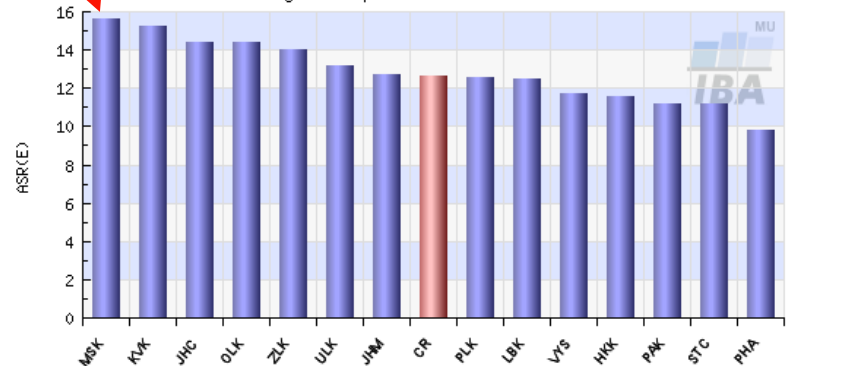


Analyzovaná data: N=44600

Zdroj dat: ÚZIS ČR

<http://www.svod.cz>

C16 - ZN žaludku - Incidence, ženy
regionální přehled za období 1977-2012



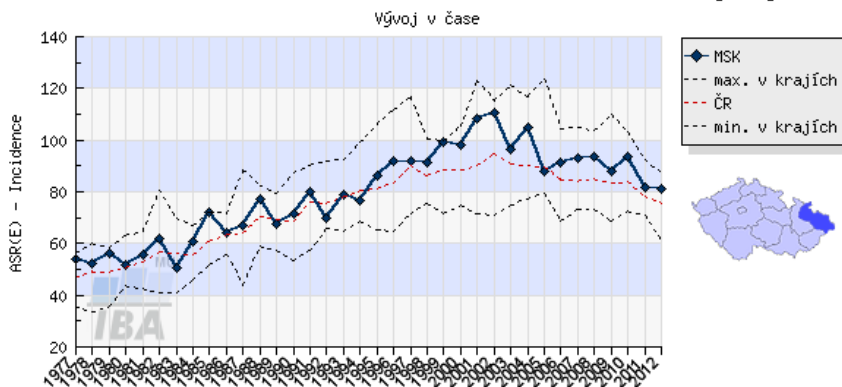
Analyzovaná data: N=32862

Zdroj dat: ÚZIS ČR

<http://www.svod.cz>

Zhoubné novotvary tlustého střeva a konečníku

C18-C21 - ZN tlustého střeva a konečníku - Incidence, Moravskoslezský kraj, muži

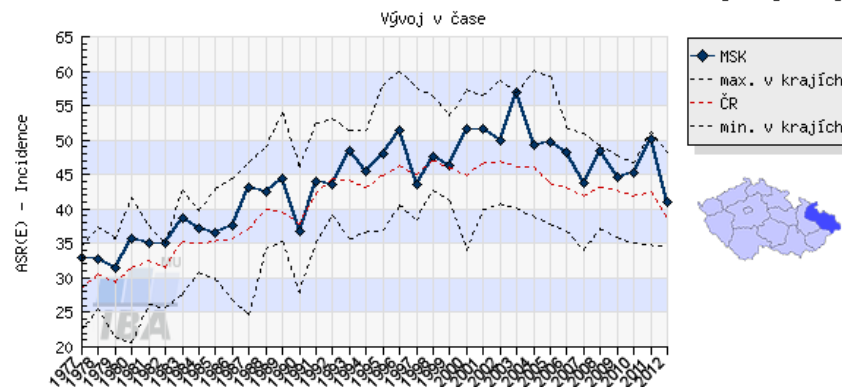


Analyzovaná data: N=131914

<http://www.svod.cz>

Zdroj dat: ÚZIS ČR

C18-C21 - ZN tlustého střeva a konečníku - Incidence, Moravskoslezský kraj, ženy



Analyzovaná data: N=101282

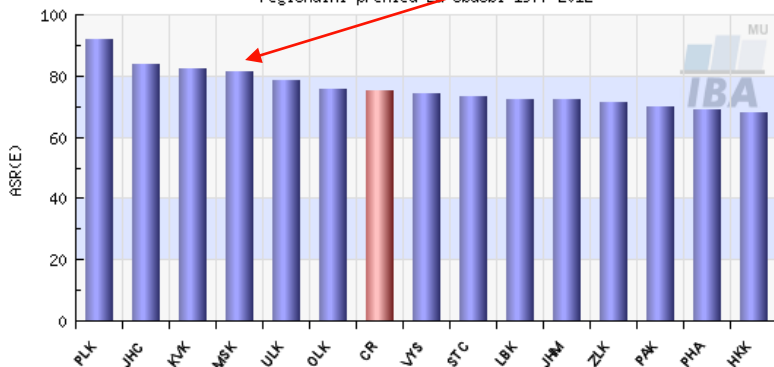
<http://www.svod.cz>

Zdroj dat: ÚZIS ČR

MSK

C18-C21 - ZN tlustého střeva a konečníku - Incidence, muži

regionální přehled za období 1977-2012



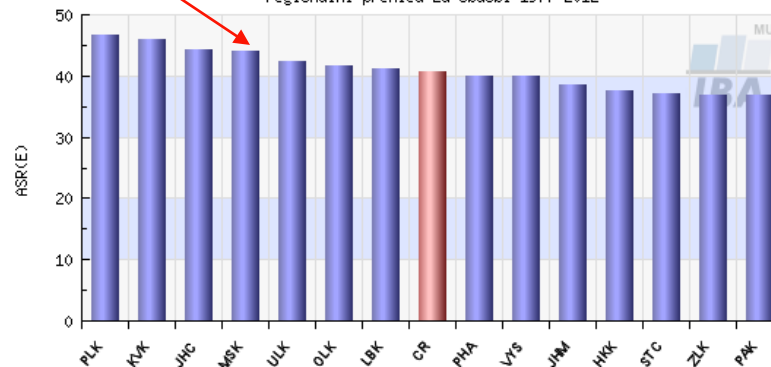
Analyzovaná data: N=131914

Zdroj dat: ÚZIS ČR

<http://www.svod.cz>

C18-C21 - ZN tlustého střeva a konečníku - Incidence, ženy

regionální přehled za období 1977-2012



Analyzovaná data: N=101282

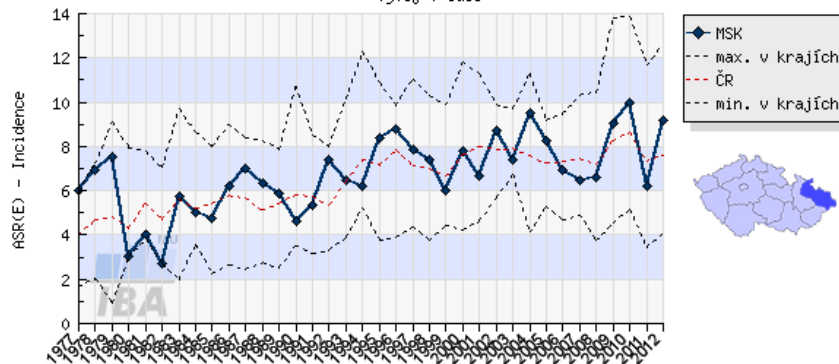
Zdroj dat: ÚZIS ČR

<http://www.svod.cz>

Zhoubné novotvary mozku

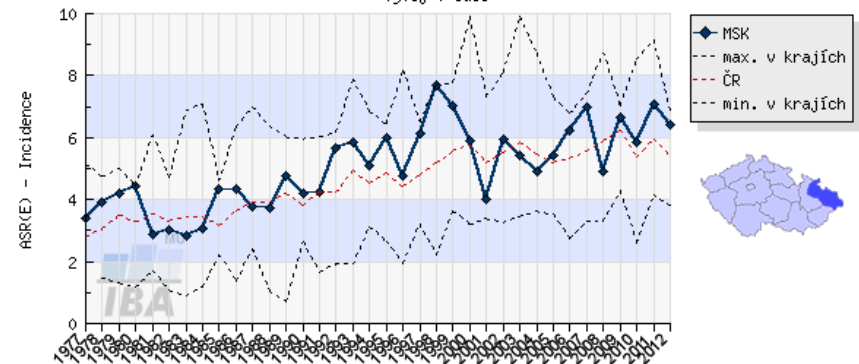
C71 - ZN mozku - Incidence, Moravskoslezský kraj, muži

Vývoj v čase



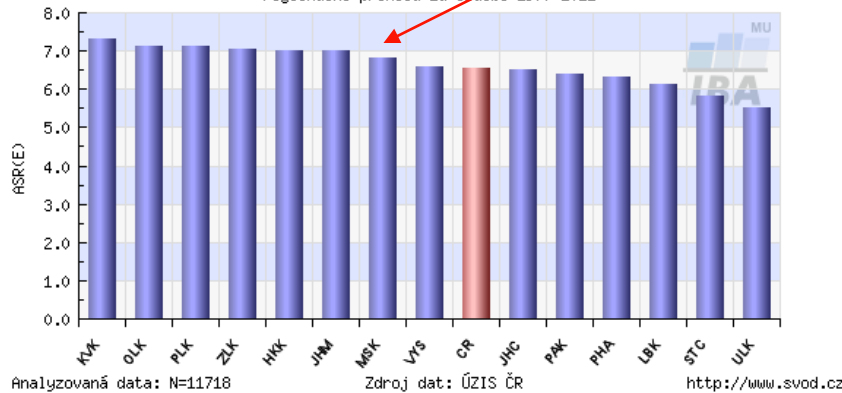
C71 - ZN mozku - Incidence, Moravskoslezský kraj, ženy

Vývoj v čase

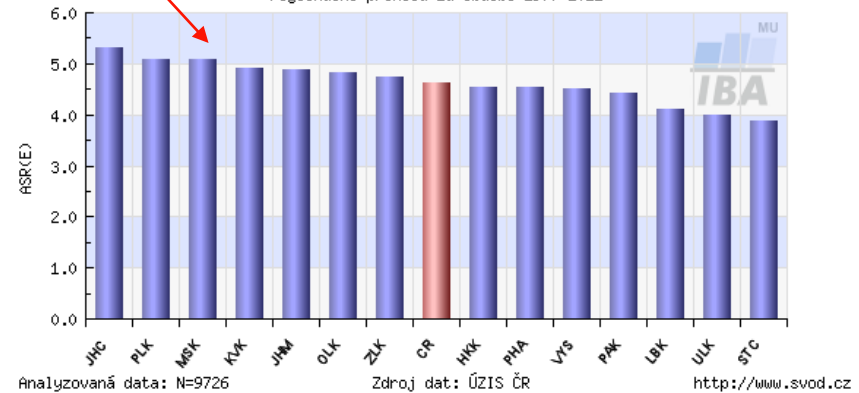


MSK

C71 - ZN mozku - Incidence, muži
regionální přehled za období 1977-2012



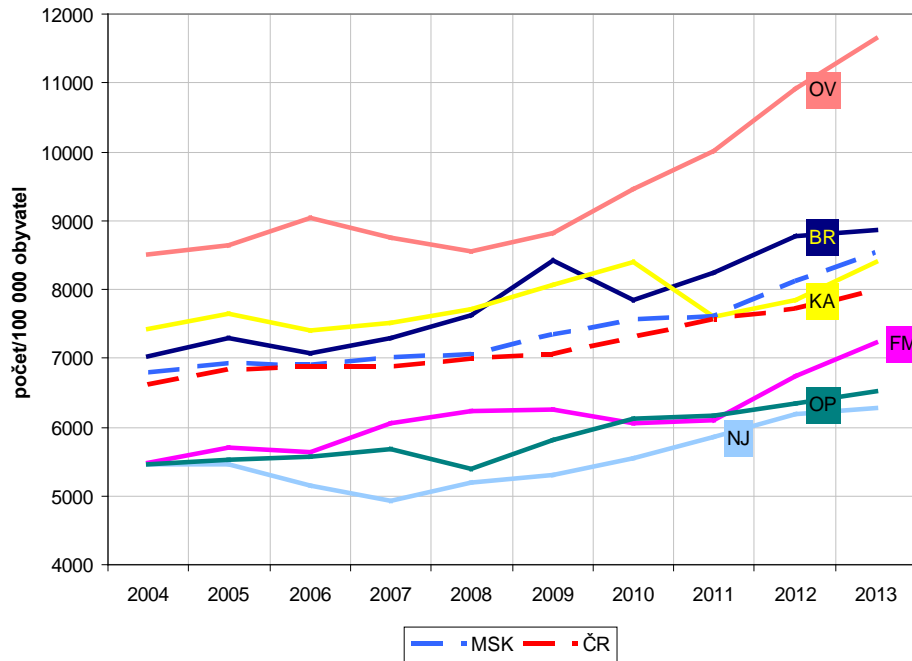
C71 - ZN mozku - Incidence, ženy
regionální přehled za období 1977-2012



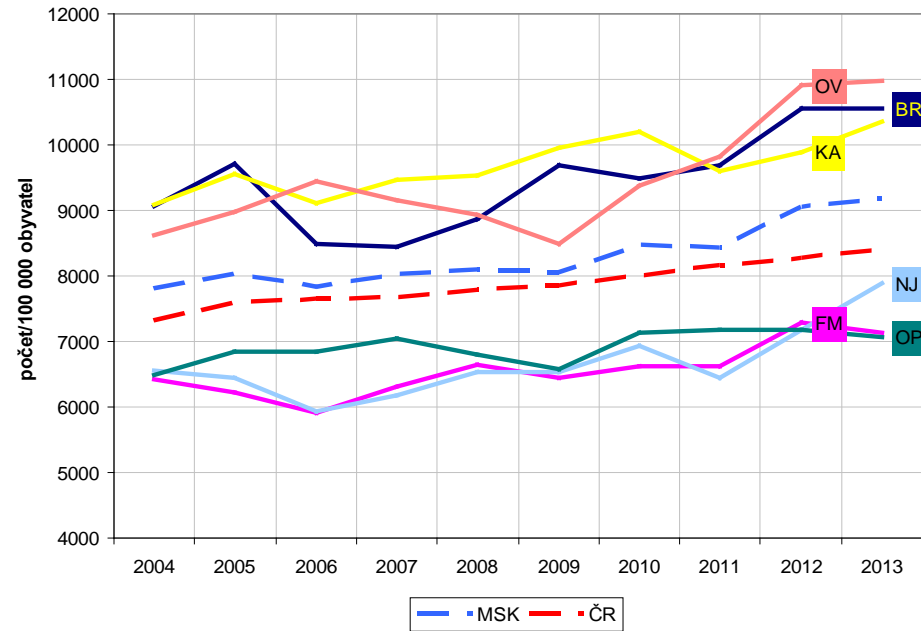
Diabetes

Muži

Prevalence diabetiků - mužů, 2004 - 2013, okresy MSK, ČR



Prevalence diabetiků - žen, 2004 - 2013, okresy MSK, ČR



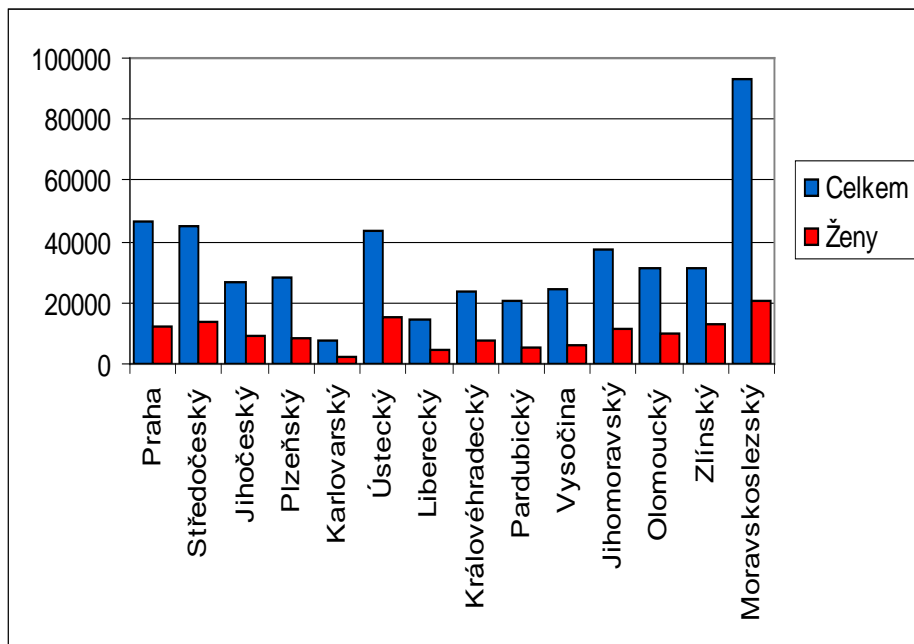
Ženy

Zdroj: ÚZIS

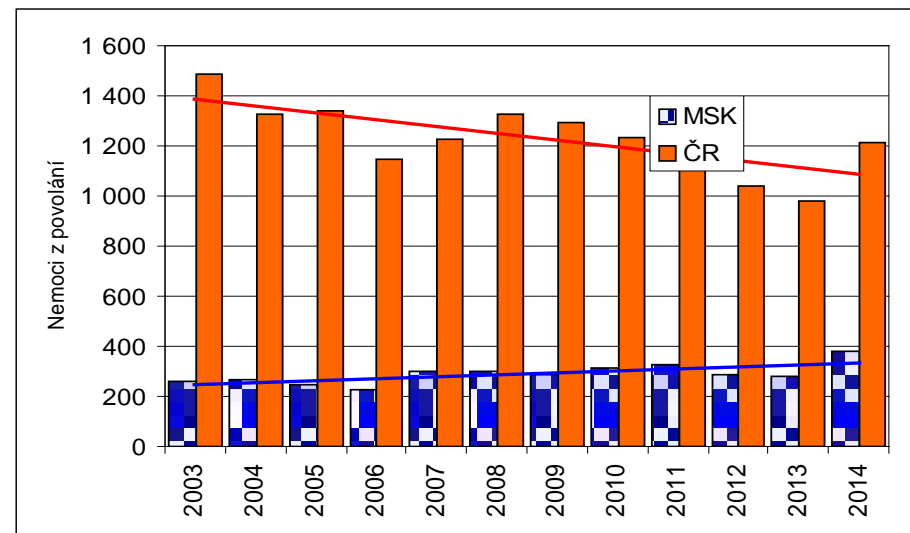
WWW.KHSOVA.CZ

Zaměstnanci v riziku a NzP

Počty v ČR dle krajů 2014

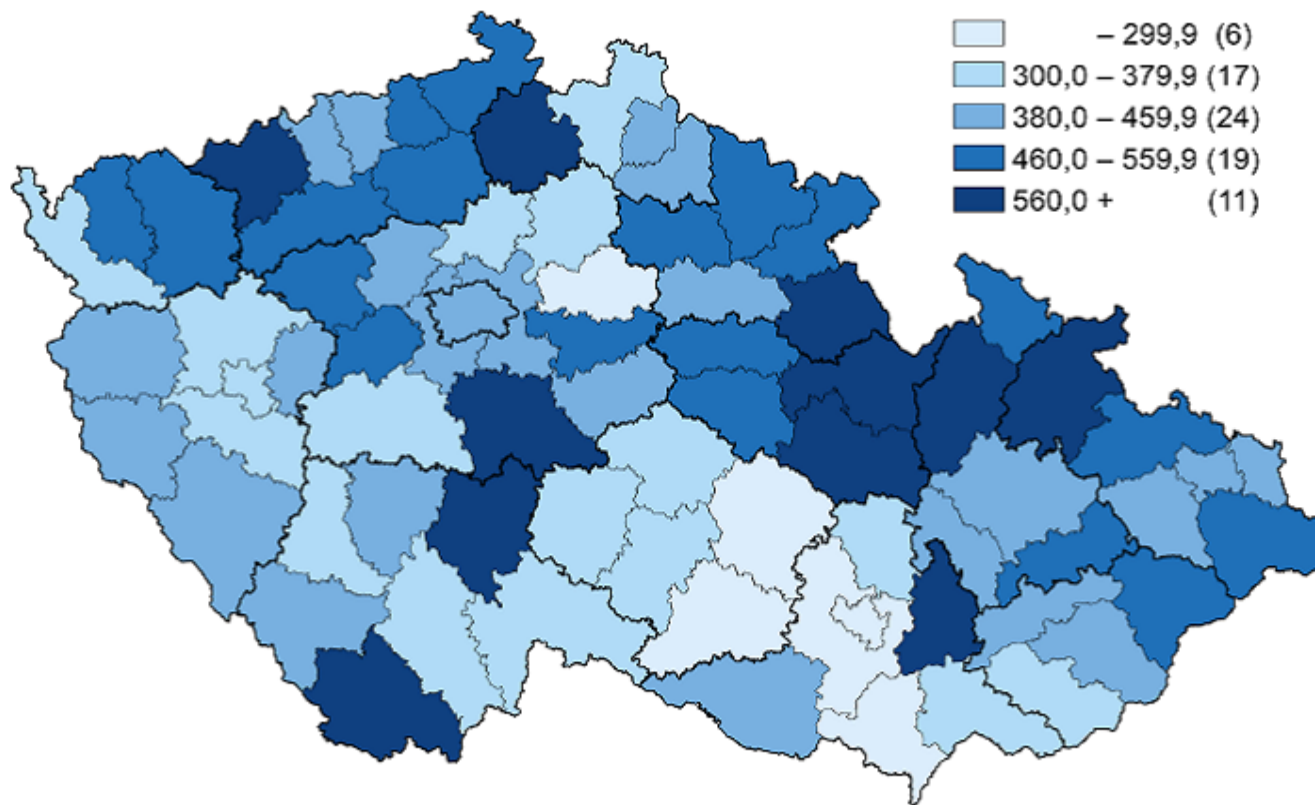


Počty v ČR dle krajů 2014 (bez onemocnění ze zahraničí)



Kraj	Kapitola						Celkem
	1	2	3	4	5	6	
Praha	0	4	2	7	16	0	29
Středočeský	3	42	43	8	13	0	109
Jihočeský	0	69	10	18	10	1	108
Plzeňský	0	34	29	28	7	0	98
Karlovarský	0	4	2	2	3	0	11
Ústecký	0	43	5	7	80	0	135
Liberecký	0	12	4	10	0	0	26
Královéhradecký	2	13	10	19	6	0	50
Pardubický	1	11	7	18	8	0	45
Moravskoslezský	0	199	135	15	29	2	380
Vysočina	1	3	3	5	2	0	14
Jihomoravský	1	19	6	17	18	0	61
Olomoucký	1	55	9	12	7	0	84
Zlínský	0	8	4	12	2	0	26
Celkem	9	516	269	178	201	3	1176

Živě narození s vrozenou vadou na 10 tisíc ŽN, 2008 - 2012

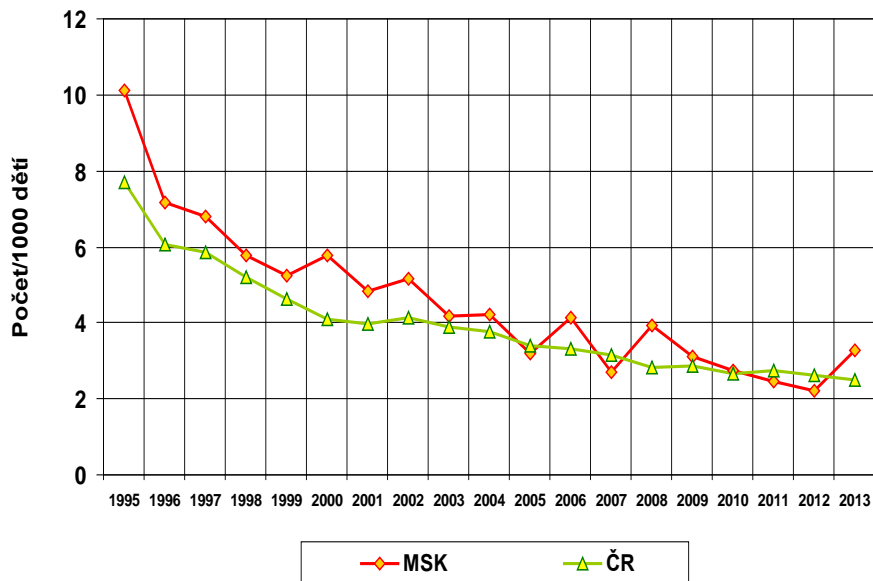


Zdroj: ÚZIS

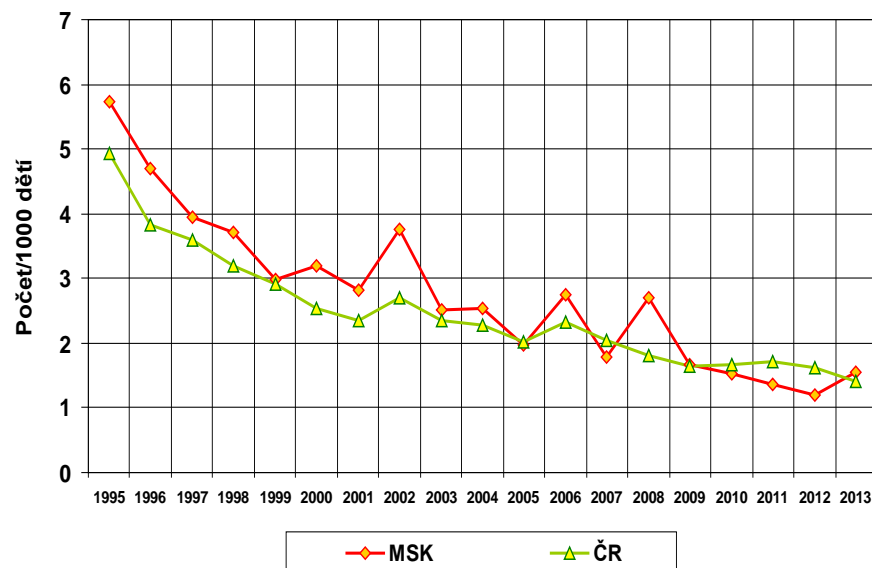
WWW.KHSOVA.CZ

Kojenecká a novorozenecká úmrtnost

Kojenecká úmrtnost



Novorozenecká úmrtnost

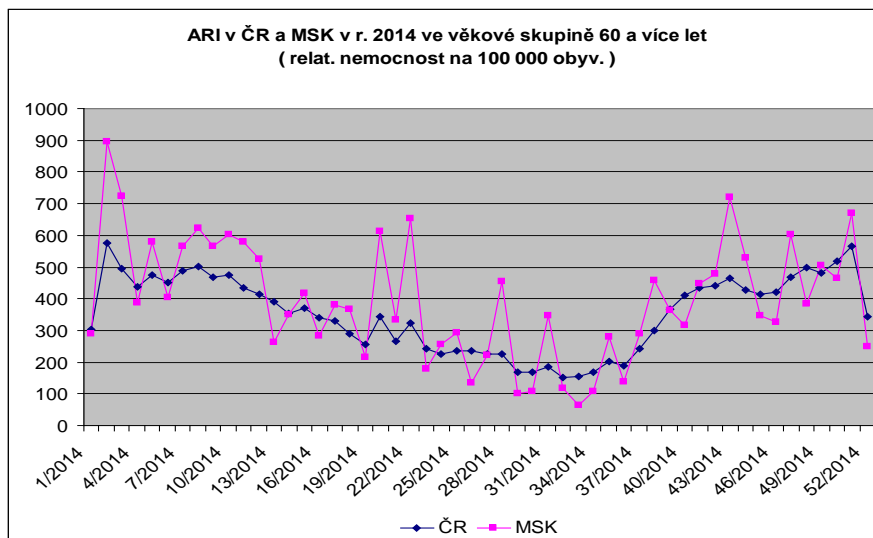
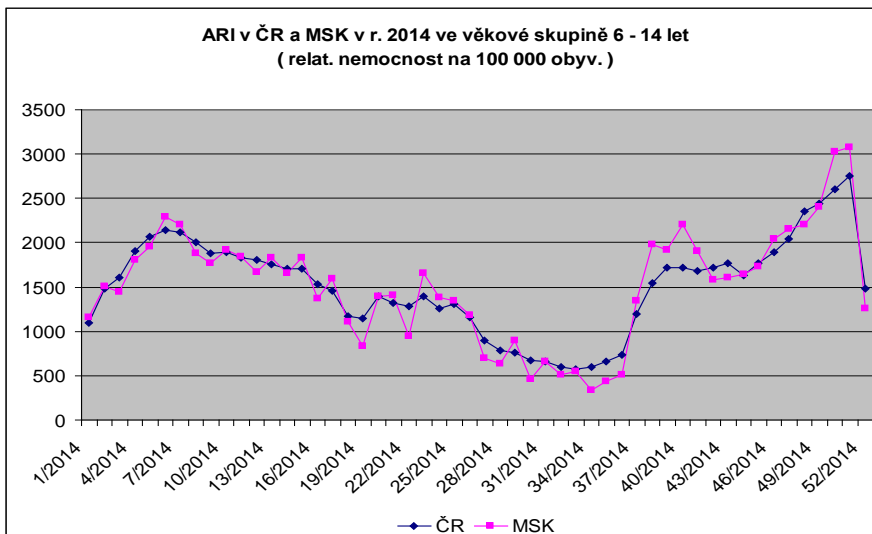
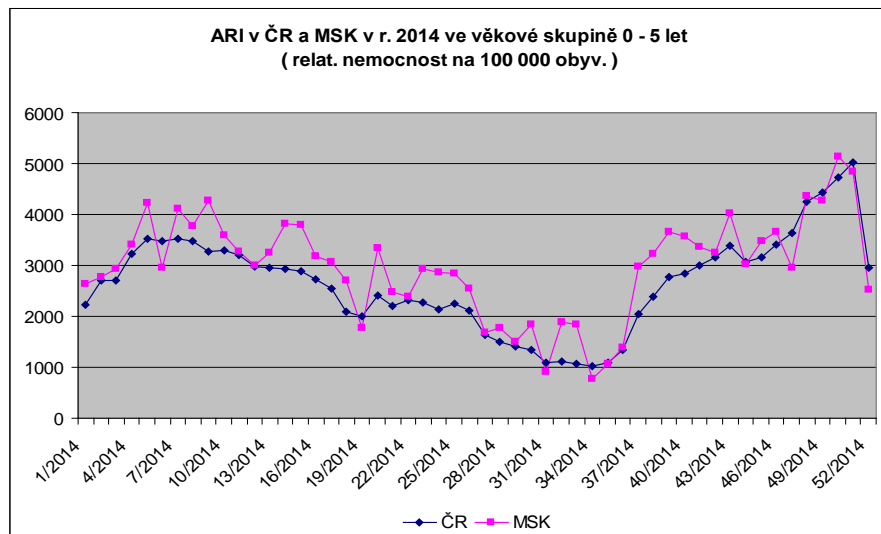


Procento živě narozených do 2 500 gramů

	2004	2005	2006	2007	2008	2009	2010	2011	2012	2013
MSK	6,17	6,5	6,89	7,11	6,92	7,24	7,37	6,95	8,42	8,19
ČR	6,85	6,72	7,1	7,42	7,26	7,62	7,66	7,6	7,98	8,02

Zdroj: ÚZIS

Akutní respirační onemocnění dle věkových skupin



Zdroj: KHS

WWW.KHSOVA.CZ

Příjmy 2014 a nezaměstnanost

ČR, kraje	Průměrná hrubá měsíční mzda		
	celkem	muži	ženy
Česká republika	27 002	29 858	23 421
Hlavní město Praha	35 115	39 094	30 304
Středočeský kraj	27 345	30 408	23 247
Jihočeský kraj	24 321	26 678	21 371
Plzeňský kraj	26 026	28 645	22 874
Karlovarský kraj	22 707	24 870	20 379
Ústecký kraj	24 336	27 144	21 144
Liberecký kraj	24 767	27 105	21 794
Královéhradecký kraj	24 387	26 845	21 387
Pardubický kraj	24 067	26 109	21 281
Kraj Vysočina	24 293	27 243	20 348
Jihomoravský kraj	26 116	29 209	22 342
Olomoucký kraj	24 175	26 323	21 454
Zlínský kraj	23 873	27 004	19 966
Moravskoslezský kraj	24 877	27 591	21 545

Obecná míra nezaměstnanosti v ČR a v krajích - roční průměr

	2003	2004	2005	2006	2007	2008	2009	2010	2011	2012	2013	2014
Česká republika	7,8	8,3	7,9	7,1	5,3	4,4	6,7	7,3	6,7	7,0	7,0	6,1
Kraj												
Hlavní město Praha	4,2	3,9	3,5	2,8	2,4	1,9	3,1	3,8	3,6	3,1	3,1	2,5
Středočeský kraj	5,2	5,4	5,2	4,5	3,4	2,6	4,4	5,2	5,1	4,6	5,2	5,1
Jihočeský kraj	5,2	5,7	5,0	5,1	3,3	2,6	4,3	5,3	5,5	5,7	5,2	5,9
Plzeňský kraj	5,3	5,8	5,1	4,6	3,7	3,6	6,3	5,9	5,2	4,8	5,2	5,1
Karlovarský kraj	6,4	9,4	10,9	10,2	8,2	7,6	10,9	10,8	8,5	10,5	10,2	9,0
Ústecký kraj	13,0	14,5	14,5	13,7	9,9	7,9	10,1	11,2	9,9	10,8	9,4	8,5
Liberecký kraj	6,1	6,4	6,5	7,7	6,1	4,6	7,8	7,0	7,2	9,3	8,3	6,5
Královéhradecký kraj	5,8	6,6	4,8	5,4	4,2	3,9	7,7	6,9	7,1	7,1	8,2	6,2
Pardubický kraj	7,6	7,0	5,6	5,5	4,4	3,6	6,4	7,2	5,6	7,7	8,4	6,4
Kraj Vysočina	5,3	6,8	6,8	5,3	4,6	3,3	5,7	6,9	6,4	6,4	6,7	5,6
Jihomoravský kraj	8,0	8,3	8,1	8,0	5,4	4,4	6,8	7,7	7,5	8,1	6,8	6,1
Olomoucký kraj	9,6	12,0	10,0	8,2	6,3	5,9	7,6	9,1	7,6	7,7	9,2	7,7
Zlínský kraj	7,5	7,4	9,4	7,0	5,5	3,8	7,3	8,5	7,6	7,4	6,8	6,1
Moravskoslezský kraj	14,7	14,5	13,9	12,0	8,5	7,4	9,7	10,2	9,3	9,5	9,9	8,6

Vzdělání

Obyvatelstvo ve věku 15 a více let
podle nejvyššího ukončeného vzdělání v krajích k 26.3.2011 (v %)

	VŠ	základní	SŠ, vč. vyučení bez maturity	úplné SŠ a vyšší odborné
Hlavní město Praha	22,5	10,3	20,5	34,4
Středočeský kraj	11,2	16,9	33,6	32,2
Jihočeský kraj	11,1	18,0	34,7	31,5
Plzeňský kraj	10,4	18,0	34,5	30,8
Karlovarský kraj	7,2	21,5	33,2	27,3
Ústecký kraj	7,8	21,5	34,6	28,1
Liberecký kraj	9,8	18,5	35,7	29,7
Královéhradecký kraj	10,4	17,4	35,2	31,6
Pardubický kraj	10,2	17,6	36,3	31,1
Kraj Vysočina	10,0	18,2	37,1	31,2
Jihomoravský kraj	14,3	17,6	32,3	30,7
Olomoucký kraj	11,7	18,2	35,1	30,5
Zlínský kraj	11,7	18,7	35,3	30,4
Moravskoslezský kraj	11,4	19,3	34,7	29,3

Závěr

- Střední délka života při narození v MS kraji je jak u mužů, tak u žen nižší ve srovnání s ČR, od roku 2004 má vzestupnou tendenci.
- Předčasná úmrtnost do 65 let je v MS kraji u mužů i žen vyšší ve srovnání s ČR, dochází ale k postupnému poklesu. Nejnižší podíl v ČR je vykazován v Praze (16,9 %), nejvyšší v Ústí n/L. (25,5 %).
- Standardizovaná úmrtnost v MS kraji s ohledem na příčiny vykazuje nejvyšší podíl u nemocí oběhové soustavy (47 %), dále u novotvarů (25 %) a nemocí dýchací soustavy (7 %). Situace je jak u mužů, tak u žen, srovnatelná s ČR.

Závěr

- Incidence nádorových onemocnění plic v MS kraji u mužů vykazuje z dlouhodobého hlediska pokles, od roku 2010 se však hodnoty zvyšují. U žen dochází od roku 2002 k postupnému nárůstu.
- Incidence nádorových onemocnění prsu a prostaty vykazuje od roku 1995 neustálý růst. Tento nepříznivý vývoj je patrný jak v MS kraji, tak v celé ČR. V případě zhoubných novotvarů žaludku dochází u obou pohlaví k poklesu incidence, u rakoviny tlustého střeva je vývoj setrvalý. U těchto typů zhoubných nádorů je incidence v MS kraji vyšší než v rámci ČR.
- Nádorová onemocnění, zejména prsu, prostaty a tlustého střeva, patří mezi preventabilní nádory a jejich včasný záchyt má příznivou prognózu.

Závěr

- U diabetu trvá od roku 2004 neustálý nárůst počtu onemocnění, a to jak v MS kraji, tak i v rámci ČR.
- Kojenecká i novorozenecká úmrtnost v MS kraji vykazuje od roku 1995 klesající trend, který odpovídá vývoji v rámci ČR.
- Nejvyšší nemocnost na ARI je ve věkové skupině 0 až 5 let.

Závěr

- Zdravotní ukazatele v MS kraji, jsou, výrazně u mužů, ovlivněny rizikovými faktory pracovního prostředí (vysoký podíl těžkého průmyslu - doly, hutě, koksovny).
- Nemůžeme opomíjet význam socioekonomických faktorů, psychosociálního stresu a životního stylu ve vztahu ke zdraví.
- Jednotlivé zdravotní ukazatele jsou ovlivňovány více faktory tak, jak je konstatováno u determinant zdraví.

Informace veřejnosti

- Ročenka KHS MSK
- Zpravodaj KHS MSK
- Internetové stránky KHS MSK
<http://www.khsova.cz>
- Facebook
- Odborné konference
- Zprávy do tisku, informace v médiích (TV)

Ročenka 2014



Krajská hygienická stanice Moravskoslezského kraje se sídlem v Ostravě

OBSAH ROČENKY

Předmluva
Kontrolní činnost
Problematika vod
Venkovní ovzduší
Vnitřní ovzduší
Hluk a vibrace v ŽP
Dozor v oblasti služeb
Dozor na úseku výživy
Předměty BU
Dozor ve školách
Ochrana zdraví při práci
Přenosná onemocnění
Zdravotní stav obyvatel
Problematika HIV
Problematika drog



ZPRÁVODAJ
Krajské hygienické stanice
Moravskoslezského kraje
se sídlem v Ostravě
2015

Zdraví není vším, ale bez zdraví je všechno ničím.

Arthur Schopenhauer

Děkuji za pozornost.