

# Zdravotní ukazatele obyvatel MSK

Krajský úřad MSK, 9.10.2015

---

MUDr. Helena Šebáková, RNDr. Jiří Urbanec, Bc. Eva Kolářová  
595 138 200



---

Krajská hygienická stanice Moravskoslezského kraje se sídlem v Ostravě  
Na Bělidle 7, 702 00 Ostrava, podatelna@khsova.cz, www.khsova.cz

# Obsah

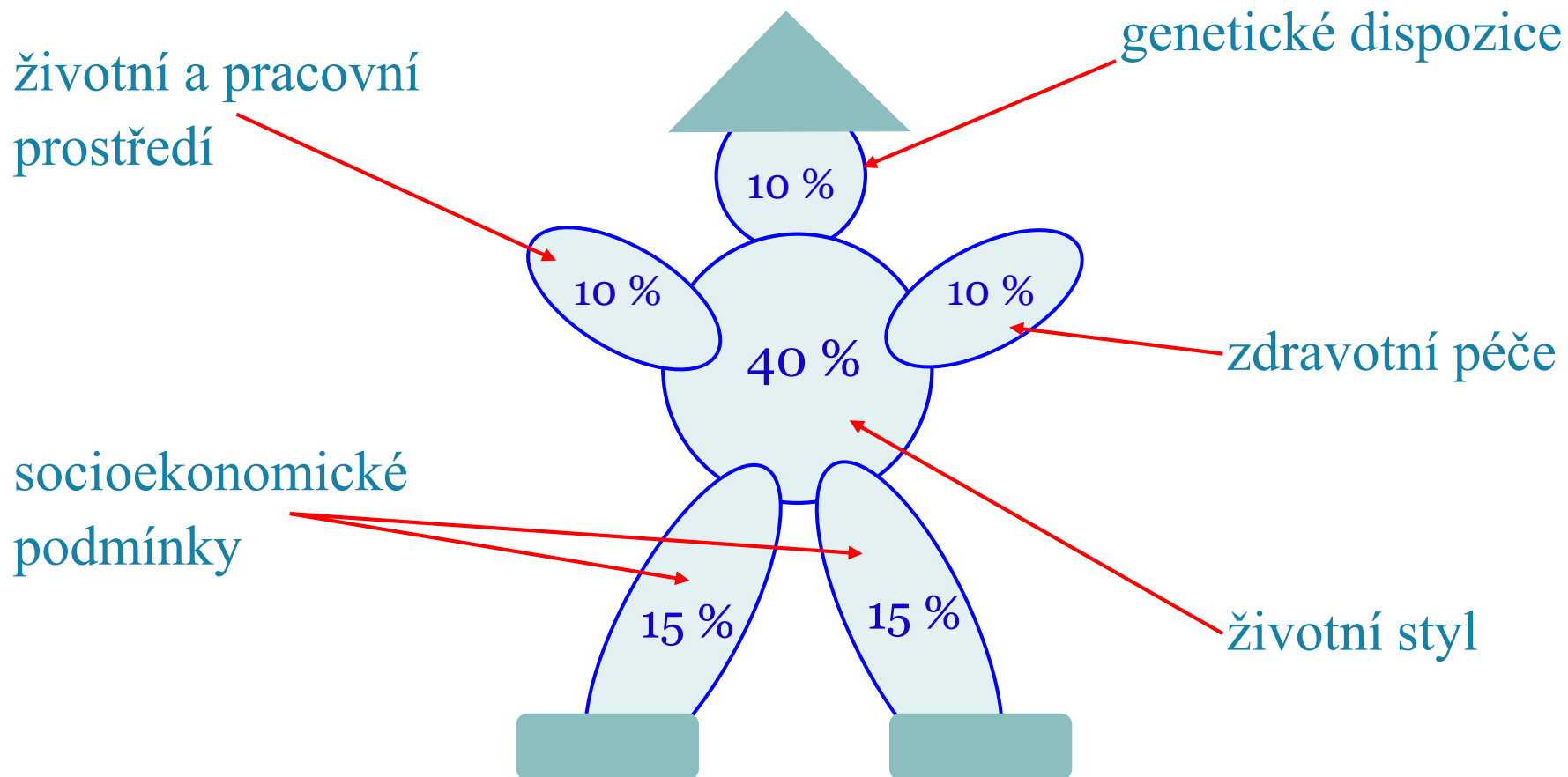
- Definice zdraví, determinanty
- Délka života
- Standardizovaná úmrtnost
- Incidence novotvarů
- Alergie
- ARI
- Pracovní prostředí
- Socioekonomické faktory
- Závěry

# Zdraví

*Zdraví je stav úplné fyzické,  
duševní a sociální pohody  
a ne pouze nepřítomnost nemoci nebo vady.*

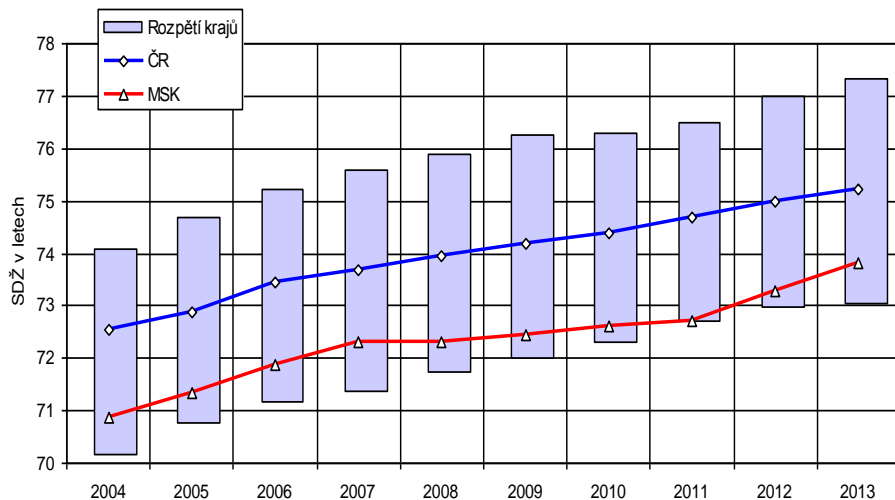
*WHO definice zdraví*

# Determinanty zdraví



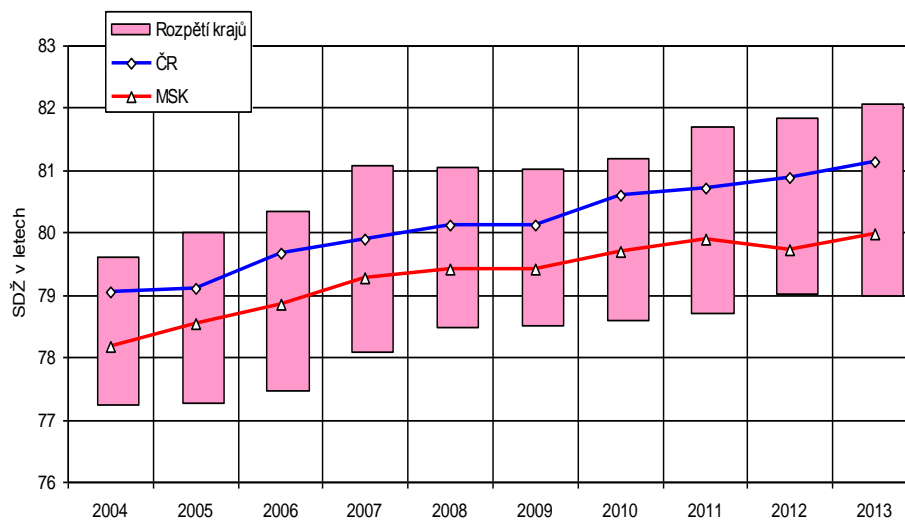
Zdroj: WHO

# Střední délka života při narození



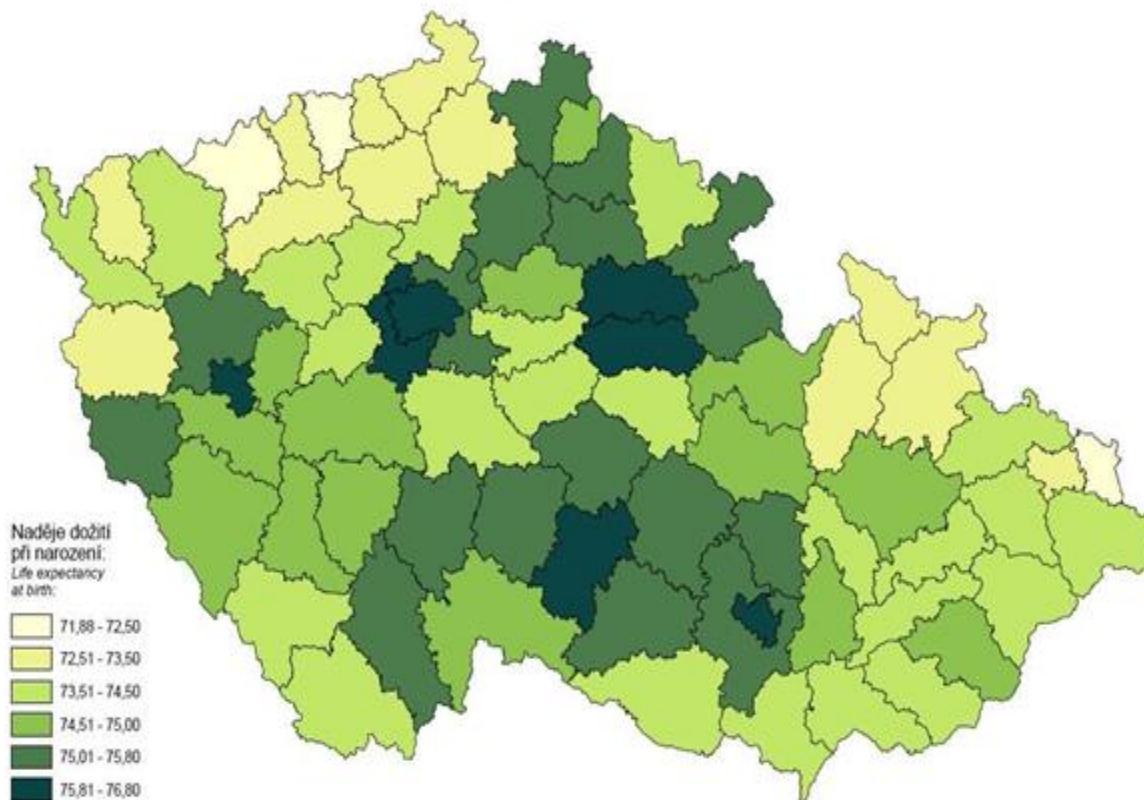
Muži

Ženy



# Naděje dožití při narození v období 2009 - 2013 - muži

Naděje dožití mužů při narození v okresech v období 2009-2013  
Male life expectancy at birth in districts in 2009-2013



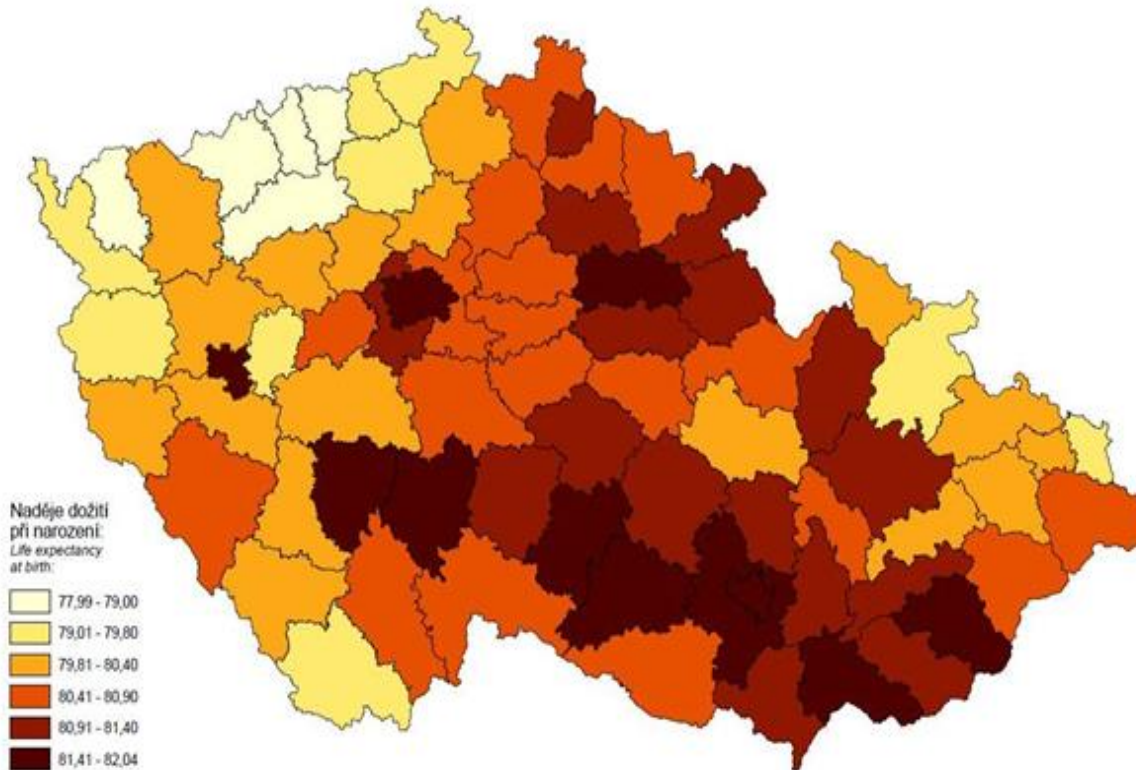
## Okresy MSK

Okres	muži		
	věk		
	0	45	65
Bruntál	73,1	30,0	14,9
Frýdek-Místek	73,7	30,5	15,0
Karviná	72,2	29,2	14,2
Nový Jičín	73,6	30,4	15,0
Opava	74,0	30,4	14,6
Ostrava	72,9	29,7	14,8

Zdroj: ČSÚ

# Naděje dožití při narození v období 2009 - 2013 - ženy

Naděje dožití žen při narození v okresech v období 2009-2013  
Female life expectancy at birth in districts in 2009-2013

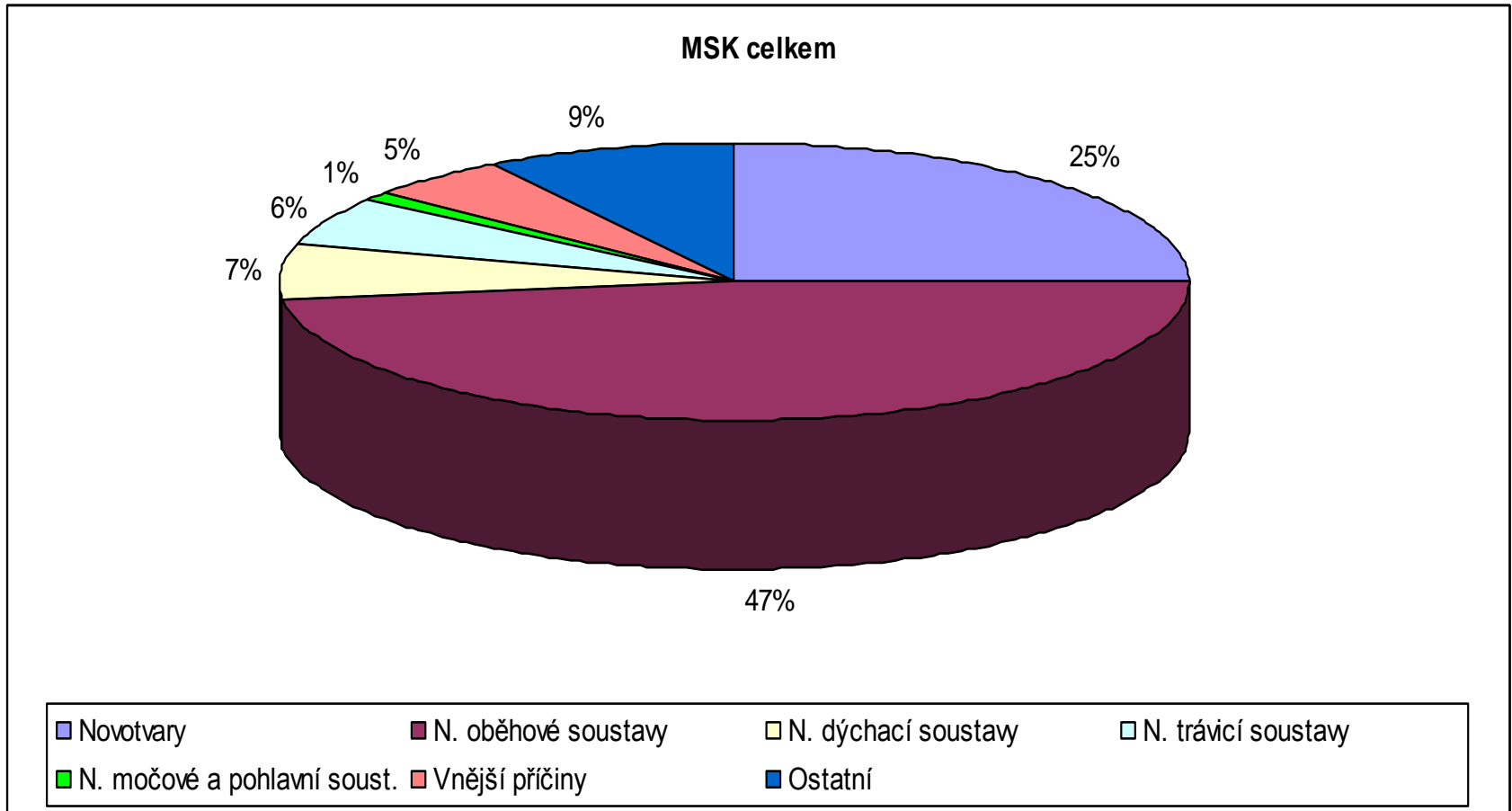


## Okresy MSK

Okres	ženy		
	věk		
	0	45	65
Bruntál	79,3	35,7	18,2
Frýdek-Místek	80,5	36,6	18,8
Karviná	79,1	35,2	17,8
Nový Jičín	80,1	36,1	18,3
Opava	80,3	36,1	18,2
Ostrava	79,9	35,8	18,6

Zdroj: ČSÚ

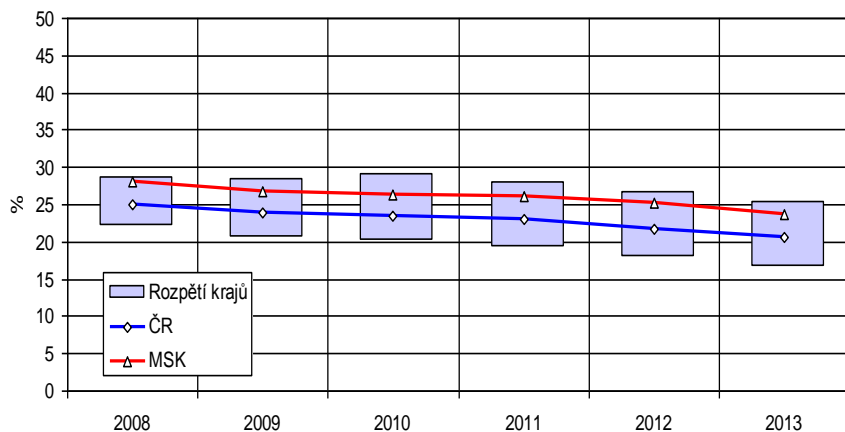
# Standardizovaná úmrtnost v MSK 2013 - příčiny





# Předčasná úmrtnost

% zemřelých do 65 let z celkového počtu zemřelých



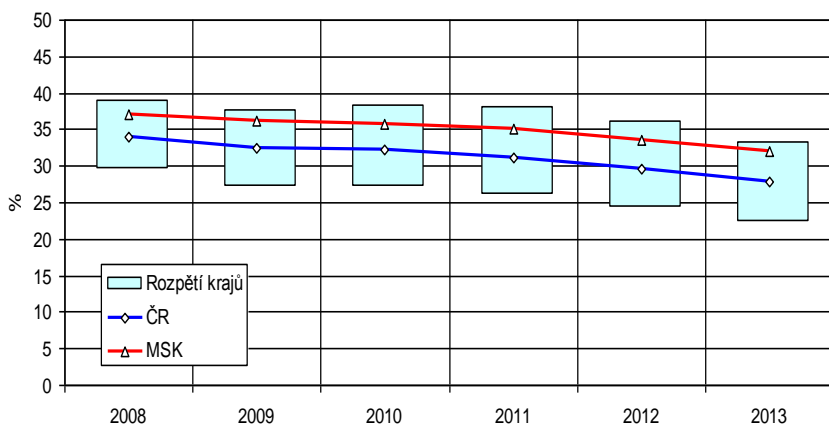
2013

Praha 16,9 %

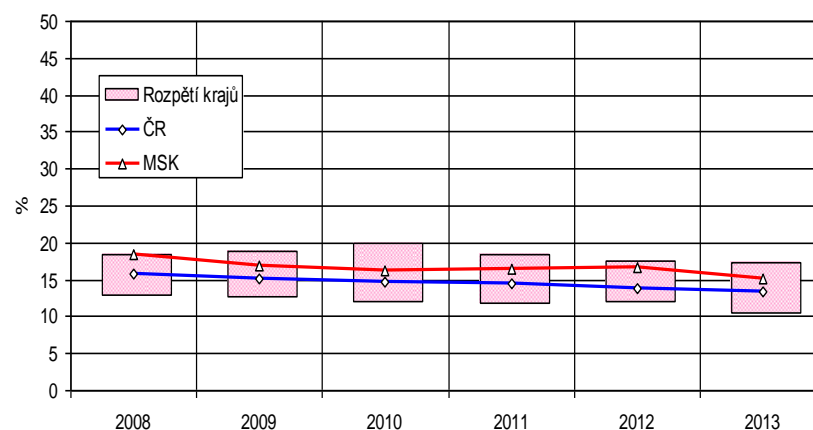
Ústí 25,5 %

MSK 23,8 %

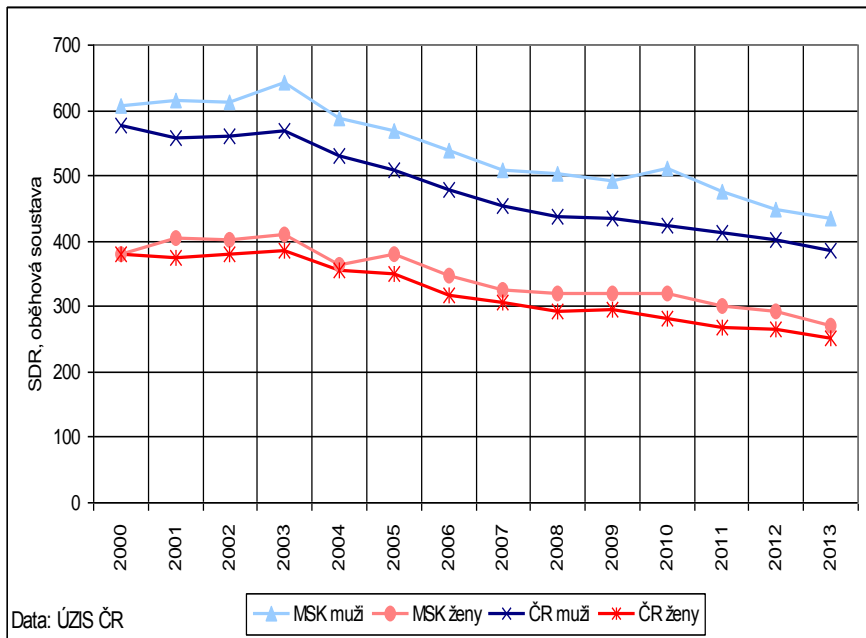
% zemřelých do 65 let z celkového počtu zemřelých, muži



% zemřelých do 65 let z celkového počtu zemřelých, ženy

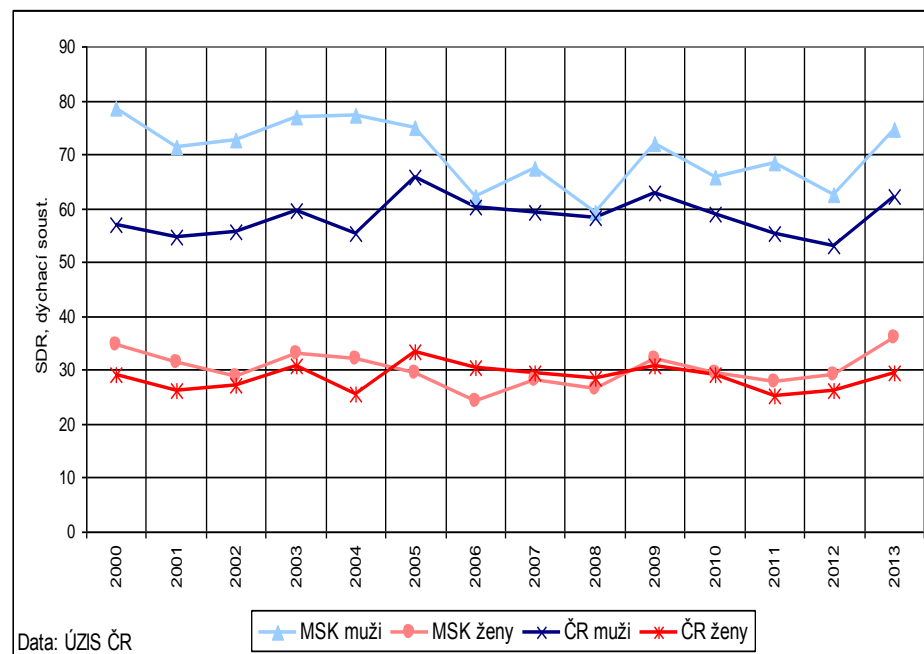


# Standardizovaná úmrtnost – nemoci oběhové a dýchací soustavy



Oběhová soustava

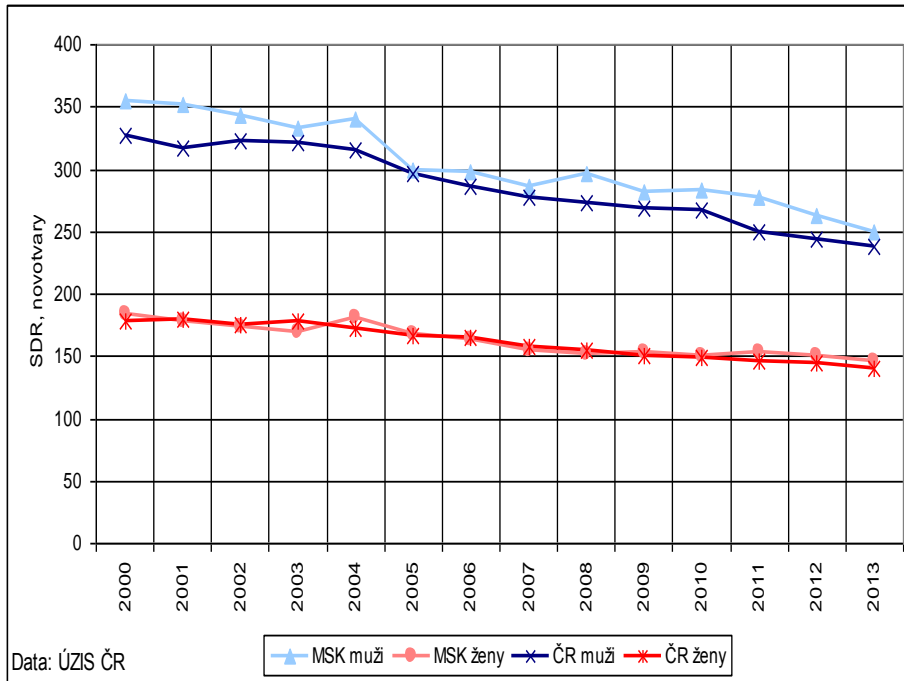
## Dýchací soustava



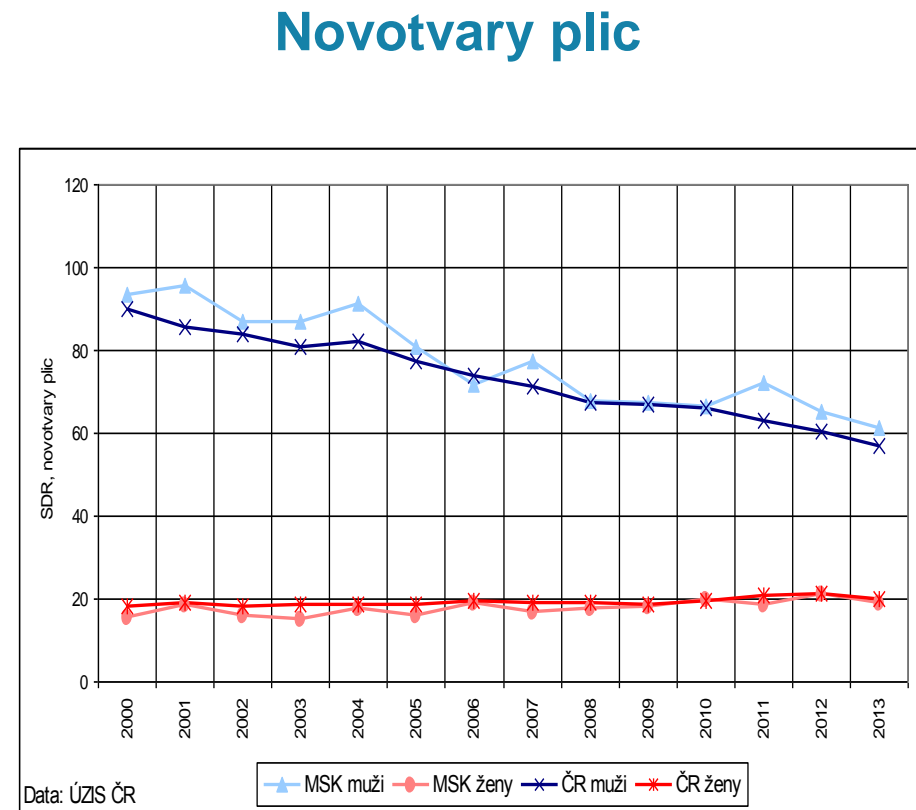
Zdroj: ÚZIS

WWW.KHSOVA.CZ

# Standardizovaná úmrtnost – novotvary celkem a novotvary plic



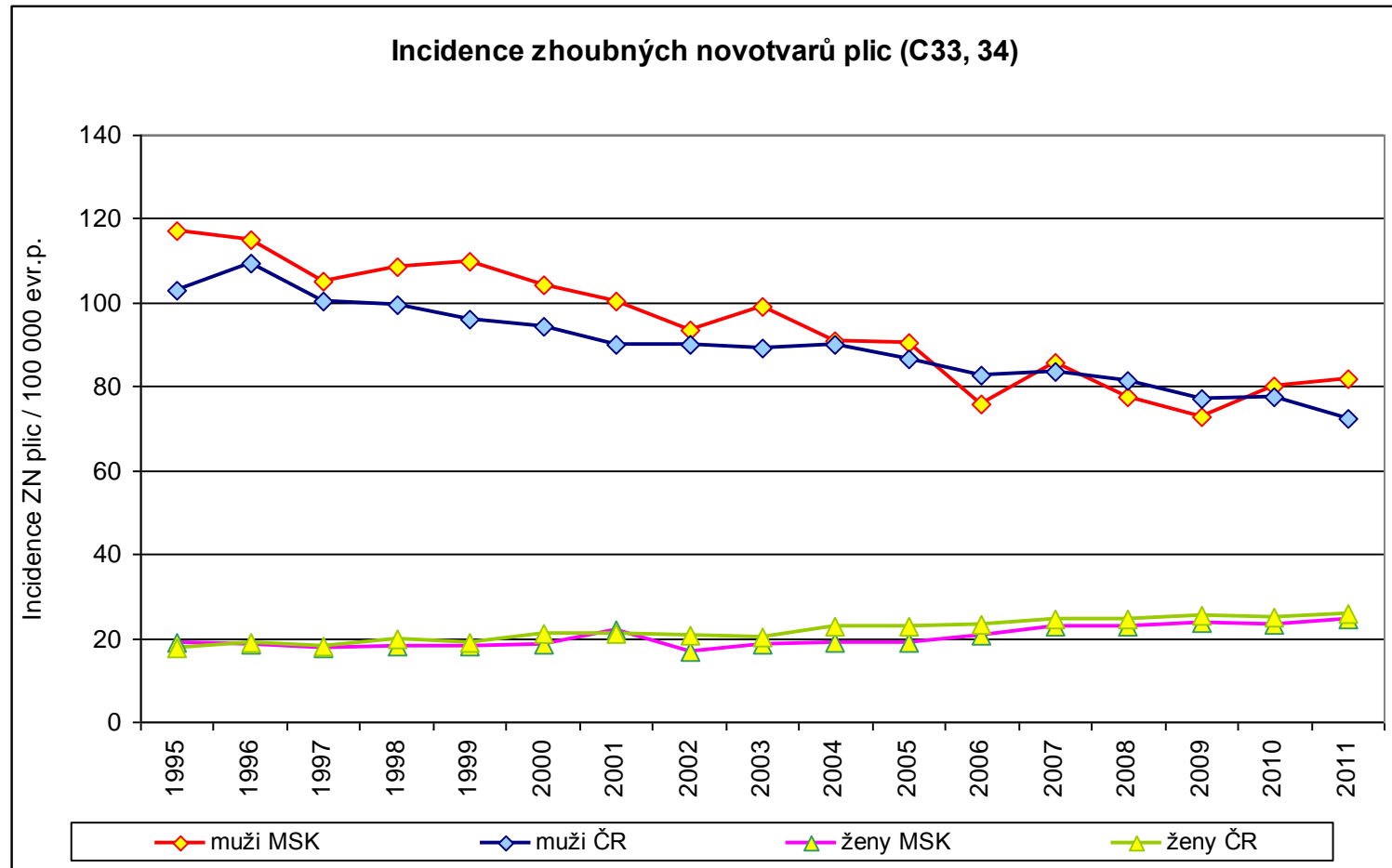
## Novotvary celkem



Zdroj: ÚZIS

WWW.KHSOVA.CZ

# Zhoubné novotvary plic - incidence

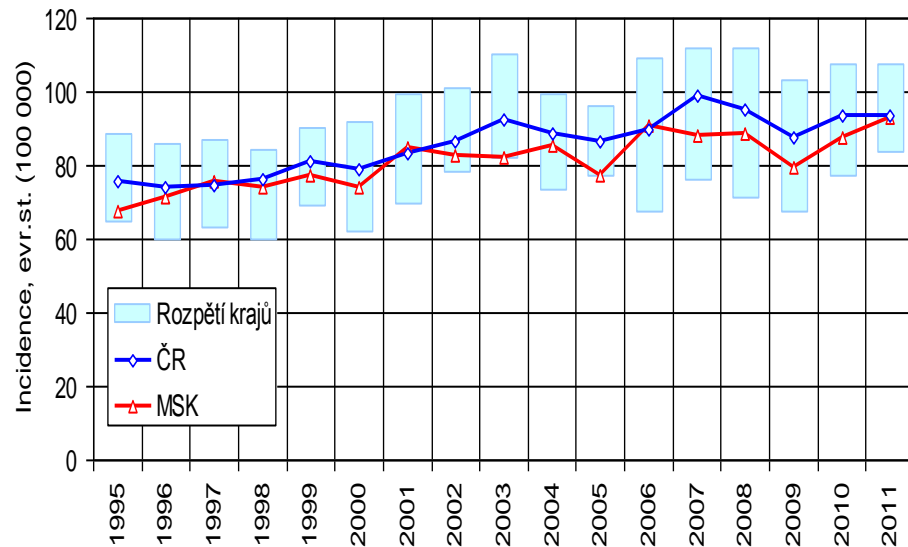


Zdroj: ÚZIS

[WWW.KHSOVA.CZ](http://WWW.KHSOVA.CZ)

# Zhoubné novotvary prsu a prostaty - incidence

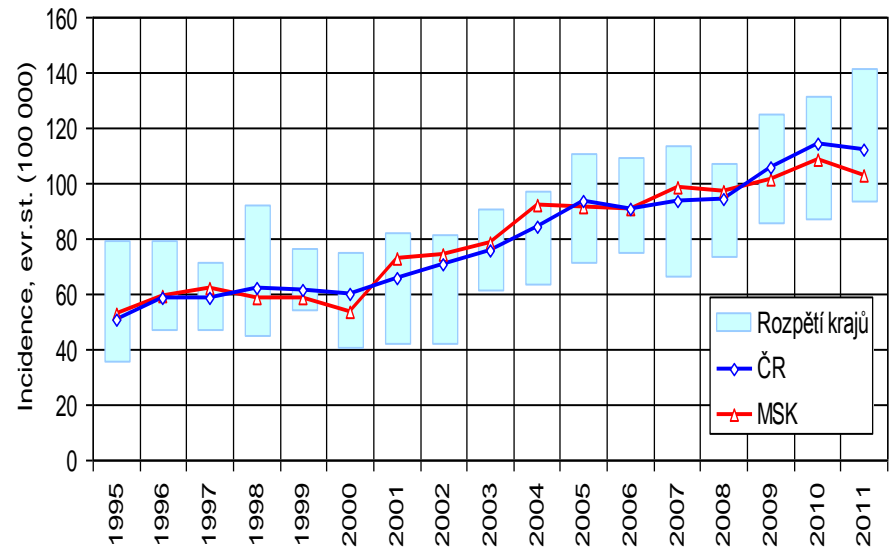
ZN prsu (C50), incidence



## ZN prsu

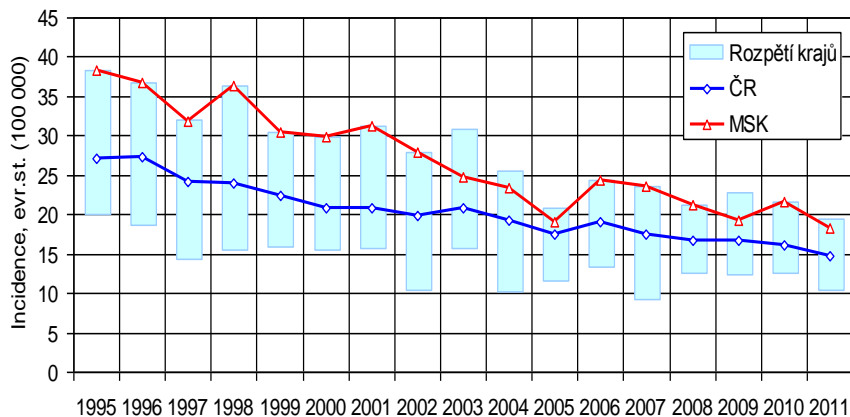
## ZN prostaty

ZN prostaty (C61), incidence

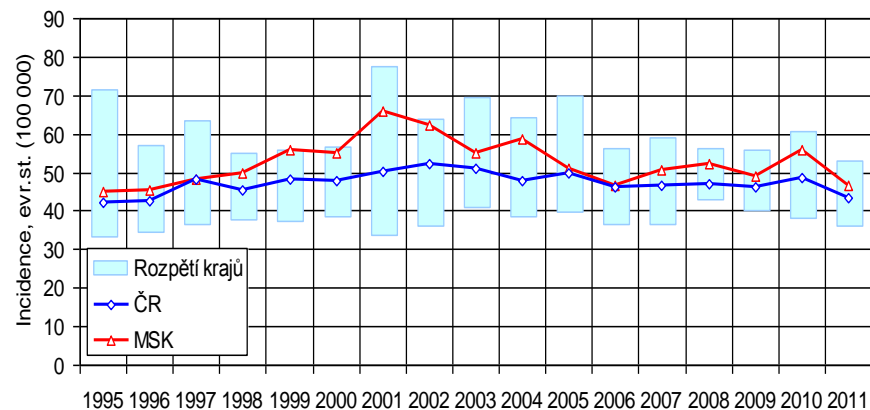


# Zhoubné novotvary žaludku a tlustého střeva - incidence

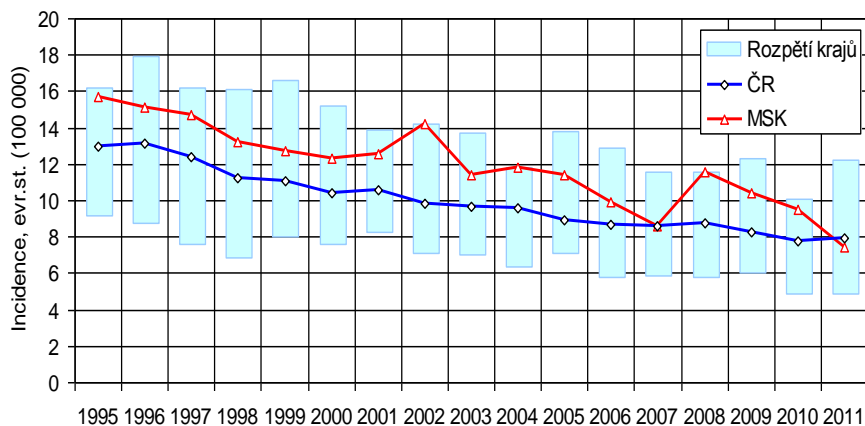
ZN žaludku (C16), muži, incidence



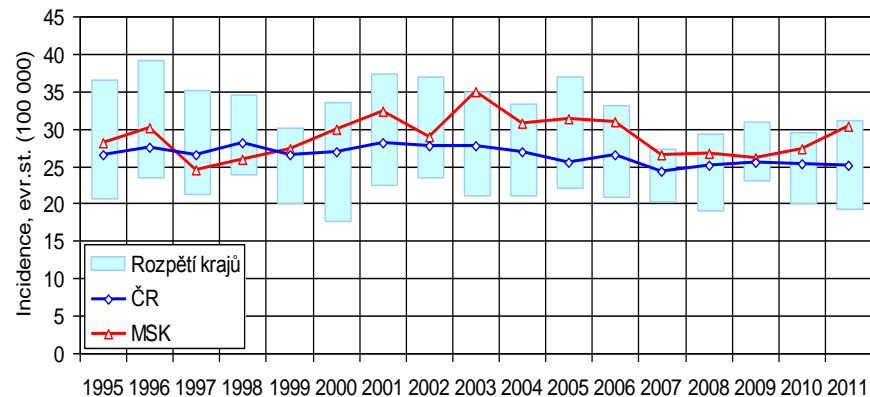
ZN tlustého střeva (C18), muži, incidence



ZN žaludku (C16), ženy, incidence

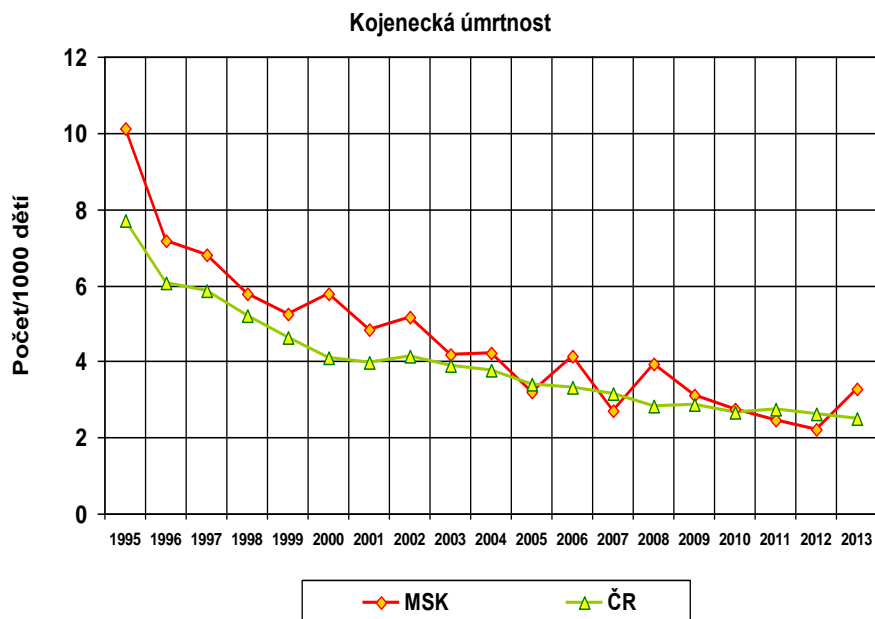


ZN tlustého střeva (C18), ženy, incidence

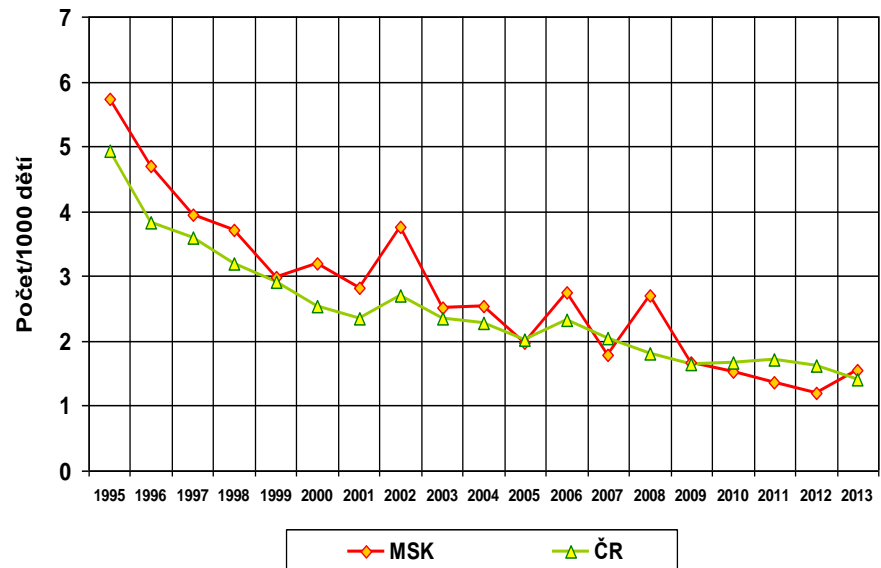


# Kojenecká a novorozenecká úmrtnost

## Kojenecká úmrtnost



## Novorozenecká úmrtnost

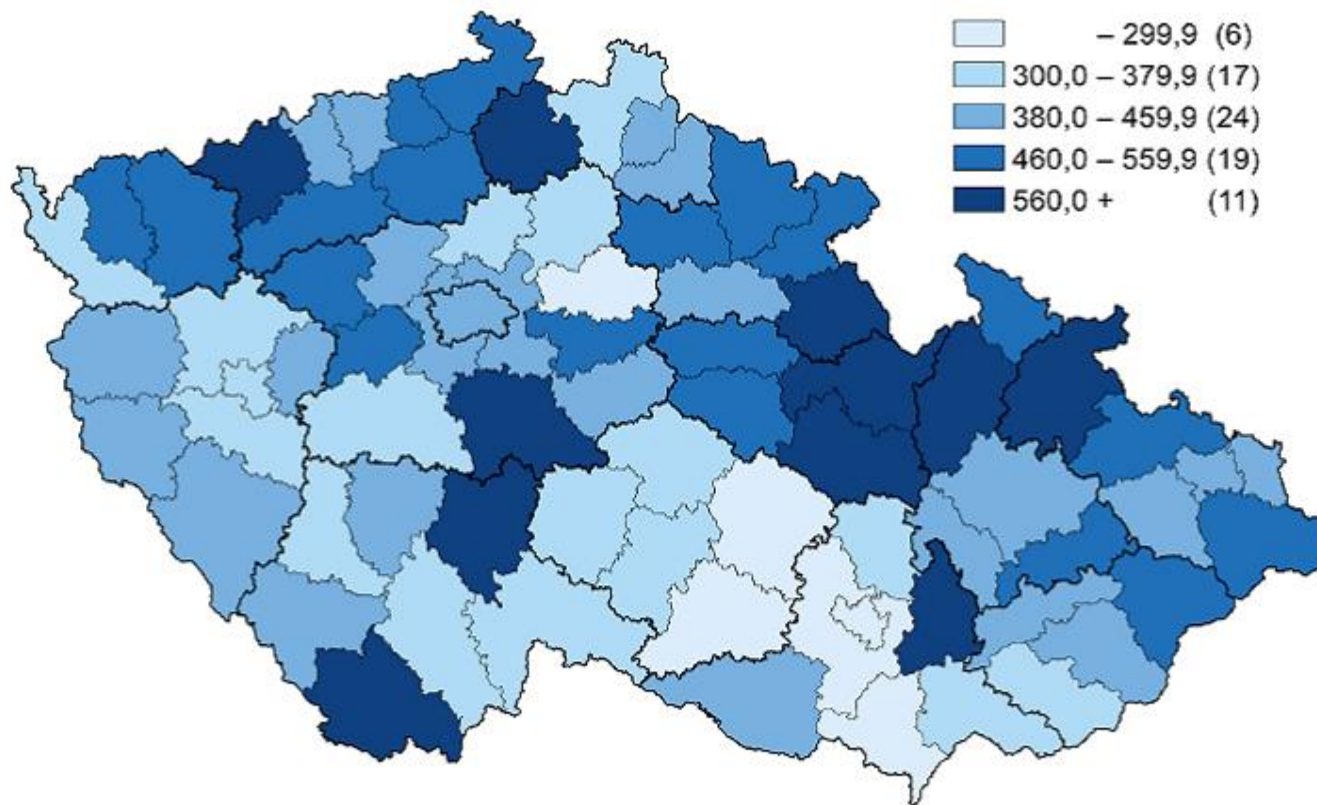


## Novorozenecká úmrtnost

Zdroj: ÚZIS

[WWW.KHSOVA.CZ](http://WWW.KHSOVA.CZ)

# Živě narození s vrozenou vadou na 10 tisíc živě narozených za období 2008 - 2012

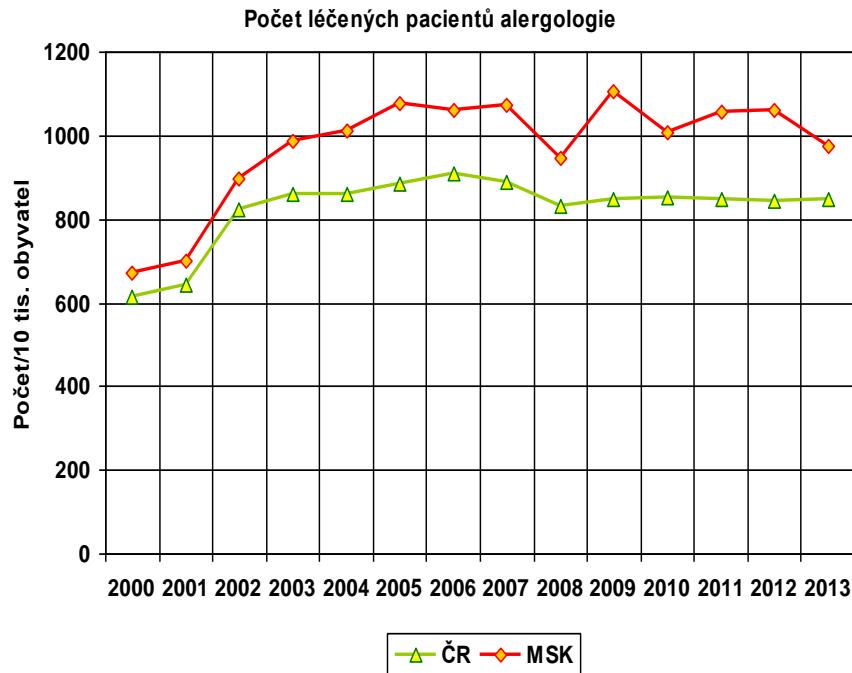


Zdroj: ÚZIS

[WWW.KHSOVA.CZ](http://WWW.KHSOVA.CZ)

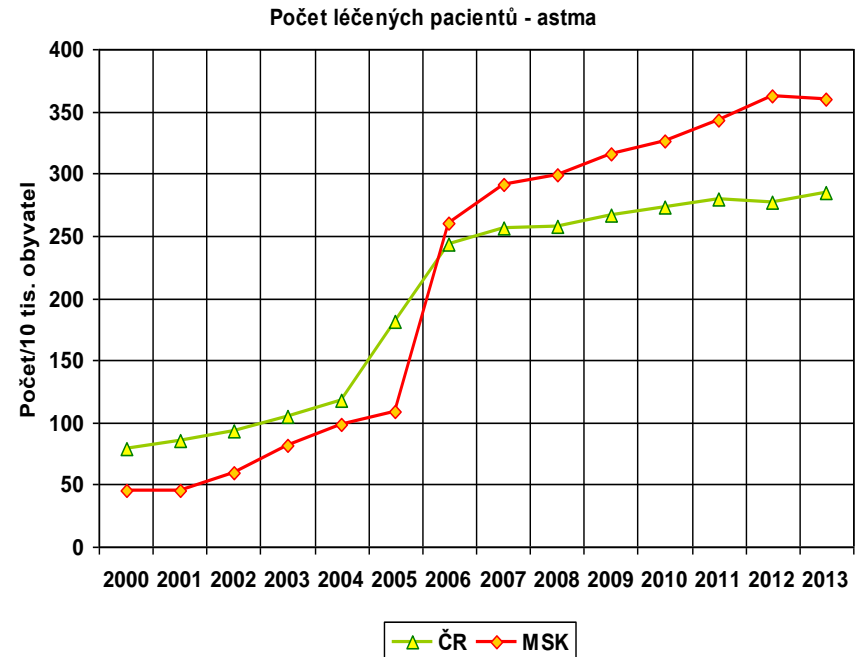


# Alergie - počet léčených pacientů na 10 tis. obyvatel.

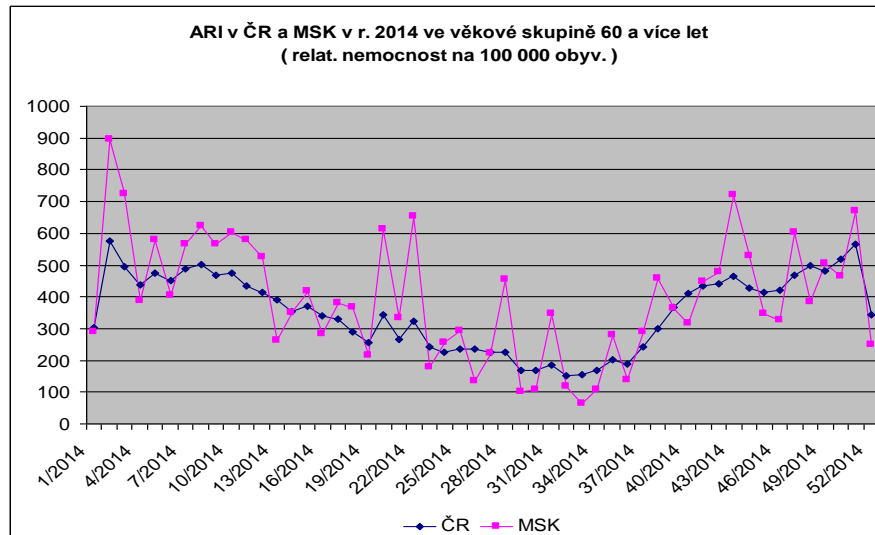
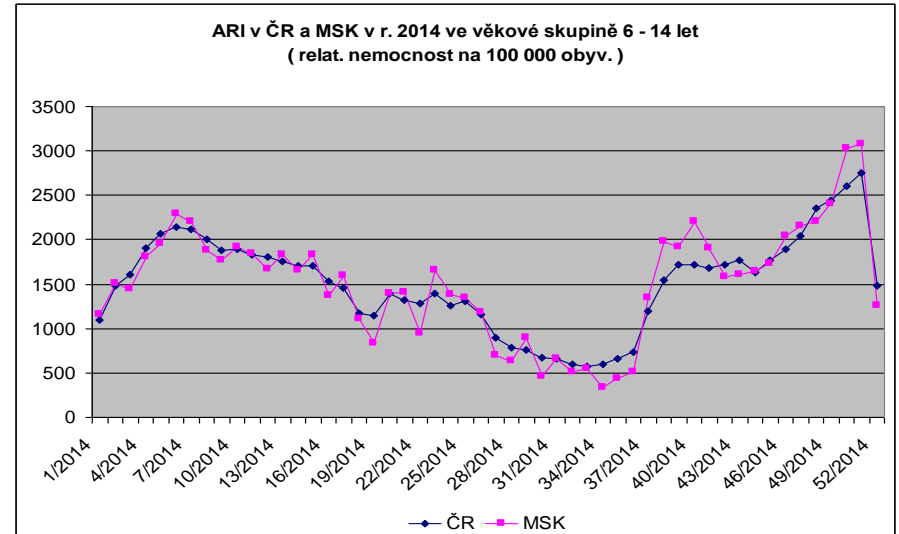
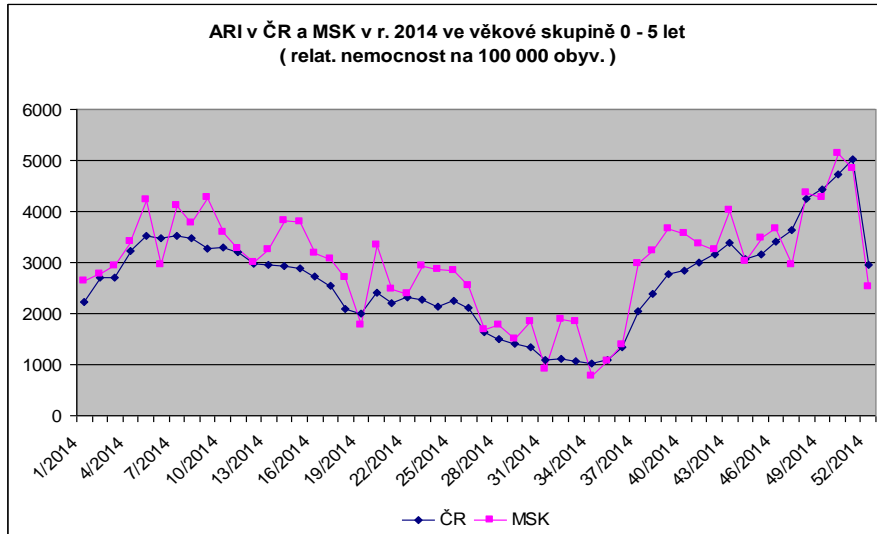


**Alergie celkem**

## Astma



# Akutní respirační onemocnění dle věkových skupin

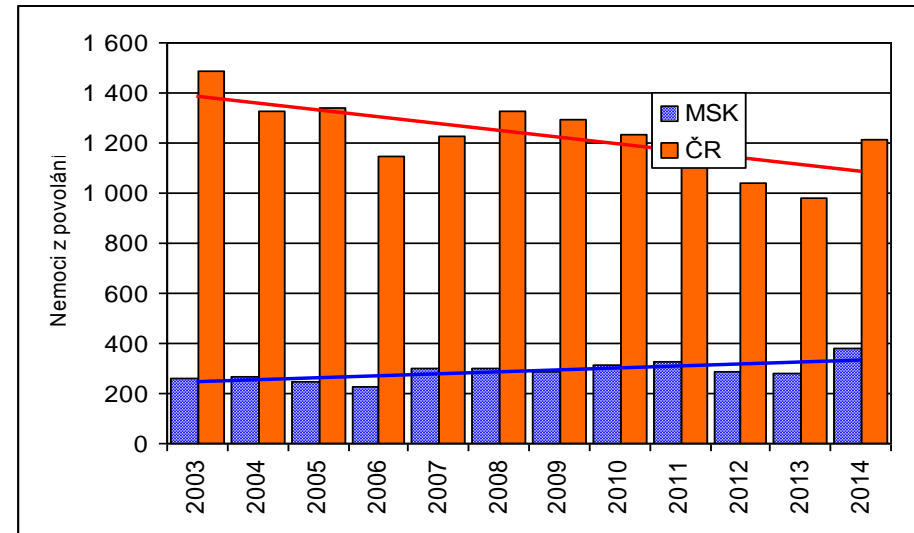
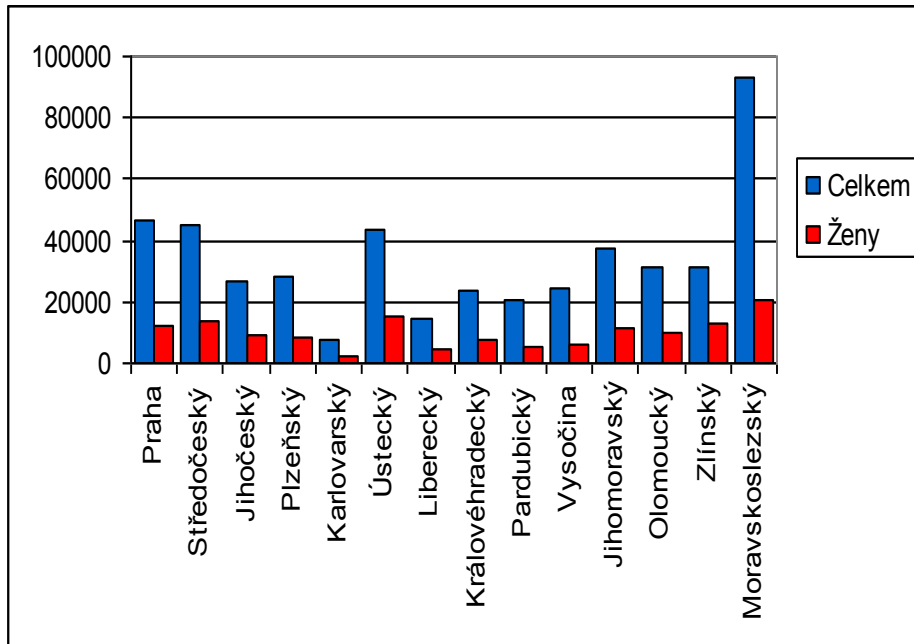


Zdroj: KHS

[WWW.KHSOVA.CZ](http://WWW.KHSOVA.CZ)

# Pracovní prostředí 2014 - zaměstnanci v riziku a NzP

## Počty v ČR dle krajů 2014



## Počty v ČR dle krajů 2014 (bez onemocnění ze zahraničí)

Kraj	Kapitda						Celkem
	1	2	3	4	5	6	
Praha	0	4	2	7	16	0	29
Středočeský	3	42	43	8	13	0	109
Jihočeský	0	69	10	18	10	1	108
Píseňský	0	34	29	28	7	0	98
Karlovarský	0	4	2	2	3	0	11
Ústecký	0	43	5	7	80	0	135
Liberecký	0	12	4	10	0	0	26
Královéhradecký	2	13	10	19	6	0	50
Pardubický	1	11	7	18	8	0	45
<b>Moravskoslezský</b>	<b>0</b>	<b>199</b>	<b>135</b>	<b>15</b>	<b>29</b>	<b>2</b>	<b>380</b>
Vysočina	1	3	3	5	2	0	14
Jihomoravský	1	19	6	17	18	0	61
Olomoucký	1	55	9	12	7	0	84
Zlínský	0	8	4	12	2	0	26
<b>Celkem</b>	<b>9</b>	<b>516</b>	<b>289</b>	<b>178</b>	<b>201</b>	<b>3</b>	<b>1176</b>

# Příjmy 2014 a nezaměstnanost

ČR, kraje	Průměrná hrubá měsíční mzda		
	celkem	muži	ženy
<b>Česká republika</b>	<b>27 002</b>	<b>29 858</b>	<b>23 421</b>
Hlavní město Praha	35 115	39 094	30 304
Středočeský kraj	27 345	30 408	23 247
Jihočeský kraj	24 321	26 678	21 371
Plzeňský kraj	26 026	28 645	22 874
Karlovarský kraj	22 707	24 870	20 379
Ústecký kraj	24 336	27 144	21 144
Liberecký kraj	24 767	27 105	21 794
Královéhradecký kraj	24 387	26 845	21 387
Pardubický kraj	24 067	26 109	21 281
Kraj Vysočina	24 293	27 243	20 348
Jihomoravský kraj	26 116	29 209	22 342
Olomoucký kraj	24 175	26 323	21 454
Zlínský kraj	23 873	27 004	19 966
<b>Moravskoslezský kraj</b>	<b>24 877</b>	<b>27 591</b>	<b>21 545</b>

## Obecná míra nezaměstnanosti v ČR a v krajích - roční průměr

	2003	2004	2005	2006	2007	2008	2009	2010	2011	2012	2013	2014
<b>Česká republika</b>	<b>78</b>	<b>83</b>	<b>79</b>	<b>71</b>	<b>53</b>	<b>44</b>	<b>67</b>	<b>73</b>	<b>67</b>	<b>70</b>	<b>7,0</b>	<b>61</b>
<b>Kraj</b>												
Hlavní město Praha	42	39	35	28	24	19	31	38	36	31	31	25
Středočeský kraj	52	54	52	45	34	26	44	52	51	46	52	51
Jihočeský kraj	52	57	50	51	33	26	43	53	55	57	52	59
Plzeňský kraj	53	58	51	46	37	36	63	59	52	48	52	51
Karlovarský kraj	64	94	109	102	82	76	109	108	85	105	102	90
Ústecký kraj	130	145	145	137	99	79	101	112	99	108	94	85
Liberecký kraj	61	64	65	77	61	46	78	70	72	93	83	65
Královéhradecký kraj	58	66	48	54	42	39	77	69	71	71	82	62
Pardubický kraj	76	70	56	55	44	36	64	72	56	77	84	64
Kraj Vysočina	53	68	68	53	46	33	57	69	64	64	67	56
Jihomoravský kraj	80	83	81	80	54	44	68	77	75	81	68	61
Olomoucký kraj	96	120	100	82	63	59	76	91	76	77	92	77
Zlínský kraj	75	74	94	70	55	38	73	85	76	74	68	61
<b>Moravskoslezský kraj</b>	<b>147</b>	<b>145</b>	<b>139</b>	<b>120</b>	<b>85</b>	<b>74</b>	<b>97</b>	<b>102</b>	<b>93</b>	<b>95</b>	<b>99</b>	<b>86</b>

# Závěr

- Střední délka života při narození v MS kraji je jak u mužů, tak u žen nižší ve srovnání s ČR, od roku 2004 vykazuje neustálý růst.
- Standardizovaná úmrtnost v MS kraji s ohledem na příčiny vykazuje nejvyšší podíl u nemocí oběhové soustavy (47 %), dále u novotvarů (25 %) a nemocí dýchací soustavy (7 %). Situace je obdobná jak u mužů, tak u žen, i ve srovnání s ČR.
- Předčasná úmrtnost do 65 let je v MS kraji u mužů i žen vyšší ve srovnání s ČR, dochází ale k postupnému poklesu. Nejnižší podíl v ČR je vykazován v Praze (16,9 %), nejvyšší v Ústí n/L. (25,5 %).

# Závěr

- Incidence nádorových onemocnění plic v MS kraji u mužů vykazuje z dlouhodobého hlediska pokles, od roku 2010 se však hodnoty zvyšují. U žen dochází od roku 2002 k postupnému nárůstu výskytu tohoto typu onemocnění.
- Incidence nádorových onemocnění prsu a prostaty vykazuje od roku 1995 neustálý růst. Tento nepříznivý vývoj je patrný jak v MS kraji, tak v celé ČR. V případě zhoubných novotvarů žaludku dochází u obou pohlaví k poklesu incidence, u rakoviny tlustého střeva je vývoj setrvalý. U těchto typů zhoubných nádorů je incidence v MS kraji vyšší než v rámci ČR.
- Nádorová onemocnění, zejména prsu, prostaty a tlustého střeva, patří mezi preventabilní nádory.

# Závěr

- Kojenecká i novorozenecká úmrtnost v MS kraji vykazuje od roku 1995 klesající trend, který odpovídá vývoji v rámci ČR.
- Alergická onemocnění jsou diagnostikována u 1/3 dětí. Nejčastější onemocnění jsou alergická rýma pylová, astma a atopický ekzém. Trvá stálý nárůst počtu alergických onemocnění, mimo rok 2013 v MS kraji, a to ve všech věkových skupinách, nejzávažnějším problémem je astma.
- Nejvyšší nemocnost na ARI je ve věkové skupině 0 až 5 let.

# Závěr

- Zdravotní ukazatele v MS kraji, jsou, výrazněji u mužů, ovlivněny rizikovými faktory pracovního prostředí (vysoký podíl těžkého průmyslu - doly, hutě, koksovny).
- Nemůžeme opomíjet význam socioekonomických faktorů, psychosociálního stresu a životního stylu ve vztahu ke zdraví.
- Jednotlivé zdravotní ukazatele jsou ovlivňovány mnoha faktory.



# Informace veřejnosti

- Ročenka KHS MSK
- Zpravodaj KHS MSK
- Internetové stránky KHS MSK  
<http://www.khsova.cz>
- Facebook
- Odborné konference
- Zprávy do tisku, informace v médiích (TV)

# Ročenka 2014



Krajská hygienická stanice Moravskoslezského kraje se sídlem v Ostravě

## OBSAH ROČENKY

Předmluva

Kontrolní činnost

Problematika vod

Venkovní ovzduší

Vnitřní ovzduší

Hluk a vibrace v ŽP

Dozor v oblasti služeb

Dozor na úseku výživy

Předměty BÚ

Dozor ve školách

Ochrana zdraví při práci

Přenosná onemocnění

Zdravotní stav obyvatel

Problematika HIV

Problematika drog



**ZPRAVODAJ**  
Krajské hygienické stanice  
Moravskoslezského kraje  
se sídlem v Ostravě  
**2015**

Zdraví není vším, ale bez zdraví je všechno ničím.

*Arthur Schopenhauer*

*Děkuji za pozornost.*