

Je to chřipka nebo Ebola?



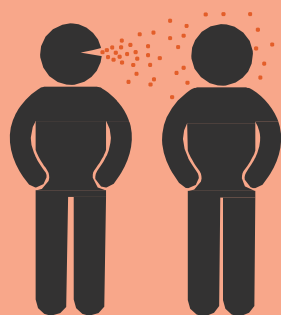
Chřipka



Chřipka je běžná přenosná respirační nemoc, kterou zapříčiní chřipkové viry. Chřipka se liší od nachlazení.

Chřipka může být lehká i těžká nemoc, a komplikace, které způsobí, mohou vést až ke smrti.

Jak se šíří chřipka



Chřipka se šíří především kapénkami, které vytváří lidé nakažení chřipkou, pokud kašlou, kýchají nebo mluví. Viry se šíří také po povrchu, ale takové případy jsou méně běžné.

Lidé nakažení chřipkou mohou nemoc šířit před, během nebo po nemoci.

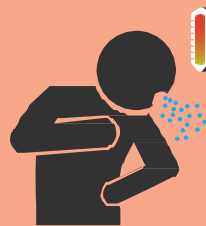
Kdo se může nakazit chřipkou?



Každý se může nakazit chřipkou. Někteří lidé - jako např. velmi malé děti, starší osoby, lidé se zdravotními potížemi - jsou vystaveni velkému riziku mnoha vážných komplikací.

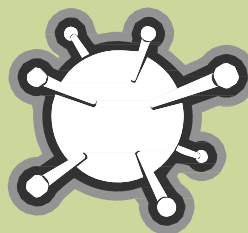
Příznaky a symptomy chřipky

Příznaky a symptomy chřipky se většinou projeví do dvou dnů. Symptomy přichází najednou a rychle.



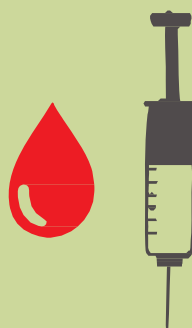
- Horečka
- Bolest hlavy
- Bolest svalů nebo těla
- Pocit velké únavy
- Kašel
- Bolest v krku
- Rýma nebo ucpaný nos

Ebola



Ebola je vzácná a smrtelná nemoc, způsobená infekcí virem Ebola.

Jak se šíří Ebola



Ebola se může šířit pouze přímým kontaktem s krví nebo tělními tekutinami z:

- osoby, která je nemocná nebo zemřela na Ebolu,
- předmětů, jako jsou například jehly, které byly ve styku s krví nebo tělními tekutinami osoby nakažené Ebolou.

Ebola se nešíří vzduchem, vodou ani jídlem.

Kdo se může nakazit Ebolou?



Lidé, kteří jsou nejvíce vystaveni riziku nakažení Ebolou:

- Zdravotničtí pracovníci, kteří pečují o pacienty nakažené Ebolou.
- Přátelé a rodina, kteří jsou v přímém, nechráněném kontaktu s krví nebo tělními tekutinami osoby nakažené Ebolou.

Příznaky a symptomy Eboly



Příznaky a symptomy Eboly se mohou objevit od 2 do 21 dnů. Průměrný čas je 8 až 10 dnů. Symptomy Eboly narůstají během několika dní a stávají se většinou postupně závažnějšími.

- *Lidé nakažení Ebolou, nemohou šířit virus, dokud se symptomy neprojeví.*



- Horečka
- Těžká bolest hlavy
- Bolest svalů
- Pocit velké únavy
- Zvracení nebo průjem trvajících 3-6 dnů
- Slabost (těžká slabost)
- Bolest břicha
- Nevysvětlitelné krvácení nebo modřiny