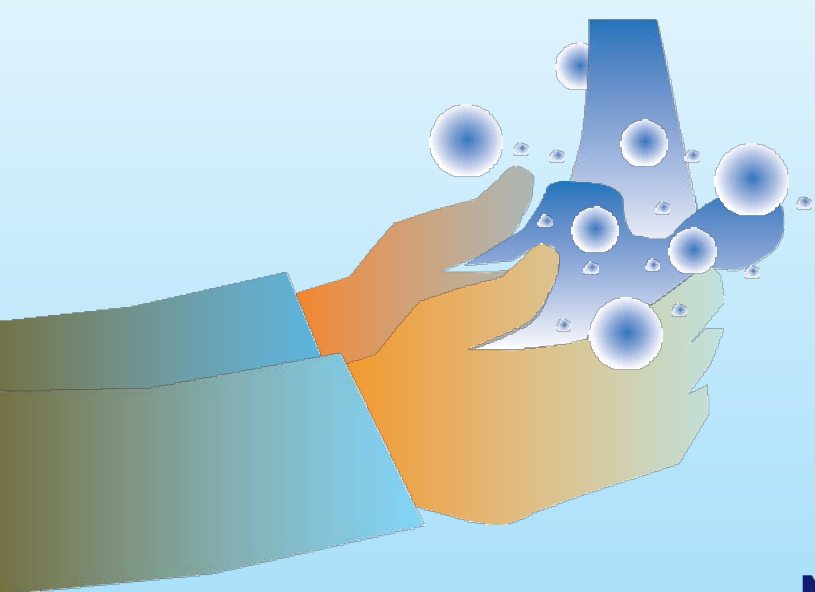


Příprava na Ebolu pro zdravotnické pracovníky

Nácvik bezpečné hygieny rukou.

Umyjte si své ruce mýdlem a vodou nebo použijte alkoholovou dezinfekcí.



Nemanipulujte s předměty, které mohly být v kontaktu s krví nebo tělními tekutinami infikované osoby.

Používejte osobní ochranné pracovní pomůcky (OOPP)

Používejte správný postup pro bezpečné nasazení a svléknutí OOPP.



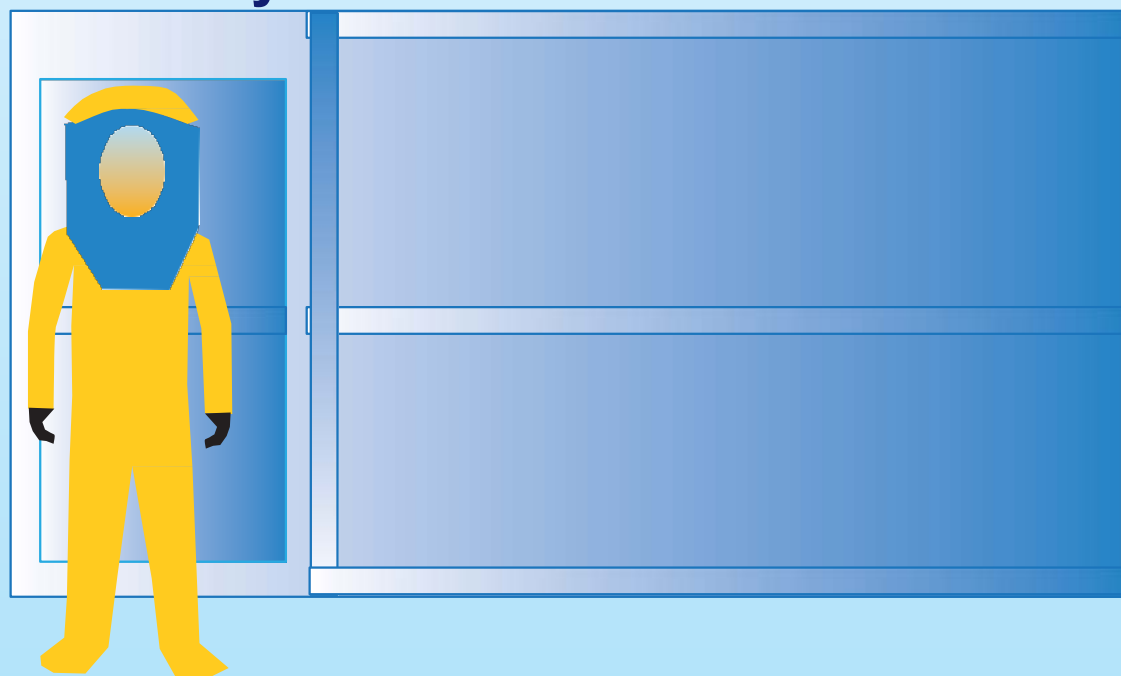
Před vstupem do pokoje pacienta, mějte na sobě:

- Plášť (nepropustný nebo odolný tekutinám)
- Obličejová maska
- Ochrana očí (ochranné brýle nebo obličejový štít)
- Rukavice



Pokud je pravděpodobné, že budete vystaveni krvi nebo tělním tekutinám, přidejte další OOPP, které se mohou doplnit, ale nejsou podmíněny:

- Dvojí rukavice
- Jednorázové návleky na obuv
- Bezpečnostní holínky



Při opouštění pokoje pacienta:

- OOPP by měly být opatrně svlečeny tak, aby se předešlo kontaminací očí, sliznic nebo oblečení s možným infekčním materiálem.
- Jednorázově zlikvidujte OOPP.
- Znovupoužité OOPP by měly být vyčištěny a dezinfikovány podle instrukcí výrobce.
- Hygiena rukou by měla být provedena ihned po svlečení OOPP.