

**KRAJSKÁ
HYGIENICKÁ STANICE
MORAVSKOSLEZSKÉHO
KRAJE SE SÍDLEM
V OSTRAVĚ**



Role OOVZ a dalších složek v kauze metanol na území MSK

Porada tajemníků obcí

Krajský úřad MSK 31.1.2014

MUDr. Helena Šebáková

Ing. Roman Letošník

helena.sebakova@khsova.cz

595 138 200



Krajská hygienická stanice Moravskoslezského kraje se sídlem v Ostravě

Na Bělidle 7, 702 00 Ostrava tel: 595 138 111, fax: 595 138 109 www.khsova.cz, podatelna@khsova.cz

Obsah



- Před kauzou a začátek kauzy metanol
- Časový a organizační postup
- Poskytování informací
- Kontrolní činnost
- Intoxikace
- Bezplatné odběry
- Zúčastněné složky
- Závěry

Před kauzou



- Do září 2012 běžné kontroly lihovin
- Spíše klamání spotřebitele (obsah etanolu, záměny značek, kvalita)
- Společné akce s Celní správou ČR – krácení daně
- Padělky známých značek

Začátek kauzy



- 6.9.2012 ve 14,45 hod. podnět z ARO NsP Havířov – podezření na intoxikaci metanolem u 6 osob
- Posouzení zdravotního rizika
- Neprodlená reakce
- Výjezd pracovníka KHS do nemocnice
- Informace od postižených a jejich příbuzných (postižený, kontakty, provozovna, subjekt, výrobek...)



Začátek kauzy



- Identifikace provozovny - stánek PNS, Havířov
- Kanystry s alkoholem - 2x vodka, rum Tuzemák a Hruška
- Pozastavení činnosti prodeje čepovaného alkoholu v 16,00 hod.
- Šetření PČR



Časový a organizační postup



- Od 7.9.2012 - intenzivní kontroly původu lihovin
- Ad hoc kontrolní akce PČR a Celní správy
- Úprava priorit dozoru
- Modifikace administrativy
- Nastavení komunikace

září – prosinec každoročně průměrně 1200 kontrol
v roce 2012 ve stejném období 5800 kontrol



Časový a organizační postup



- Koordinační porada v sídle KHS MSK (Celní správa ČR a Státní zemědělská a potravinářská inspekce)
- Jednání Bezpečnostní rady MS kraje za účasti KHS, Policie ČR, HZS MSK, Celní správy ČR a záchranné služby



Časový a organizační postup



- Vytvoření regionální meziresortní pracovní skupiny (KHS, Policie ČR, Celní správa ČR, HZS MSK, SZPI, ČOI a Krajský úřad)
- Monitorování situace ve zdravotnických zařízeních MS kraje, včetně Ústavu soudního lékařství
- Kontakt s hygienickou službou v Polsku, včetně výměny informací

Časový a organizační postup



- Operativní schůzky mezires. pracovní skupiny denně vedené ředitelkou KHS
- 13.9.2012 účast ministra zdravotnictví, policejního prezidenta, náměstka ministra vnitra, hejtmana MS kraje, ředitelů PČR, HZS, Celní správy ČR, ČOI, SZPI
- Tisková konference
- 14.9.2012 mimořádné opatření MZd



Časový a organizační postup



- **Koordinace:**
 - vnější – postup složek v kraji
 - nastavení vnitřních postupů
 - přenos informací, kontaktní osoby
- Mobilní hlídky - 170 lidí, 50 skupin, plánování oblastí (denní, odpolední, noční, víkendy)
- Přehledy provozoven, informační systém HV



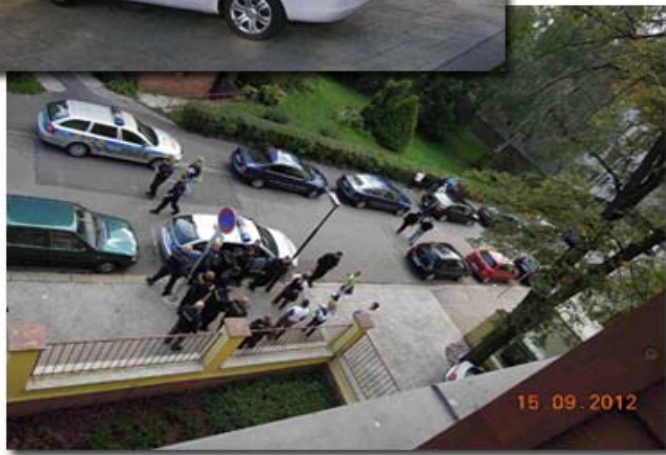
Plánování kontrolovaných oblastí

Ostrava

	Slezská O.	Moravská O.	Petřkovice	Lhotka	O.-Svinov	Ostrava	O. Výškovice	ul. Nádražní	ul. 30. dubna
Celní správa									
ČOI									
SZPI									
KHS									

Frydek - Místek

	Třinec	Třinec Lyžbice	D. Domaslavice	Horní Datyně	Krmelín	Hnojník	Komorní Lhotka	Vojkovice	Dobruška	Třanovice	Střítež	Ropice	Třinecko
Celní správa													
ČOI													
SZPI													
KHS													



Poskytování informací



- Non-stop infolinka IBC - pracovník KHS
- Infolinka na KHS – v provozní době
- Web KHS – závadné lihoviny, možnosti vyšetření na metanol, výsledky činnosti, denní aktualizace
- Info pro MZ, hejtmana, média, obce, sociální služby (charity apod.)



Kontrolní činnost



	KHS	SZPI	COI	CS CR	PCR	HZS CR	CELKEM
Počet provedených kontrol	6 163	3 219	1 082	3 894	24 415	698	39 471
Počet porušení mimořádného opatření	327	19	16	31	127	0	520
Počet záchytů podezřelého alkoholu	3	79	0	61	3	1	147
Počet odebraných vzorků	26	141	0	827	103	179	1276
Počet vzorků se zjištěním metanolu	0	6	0	105	2	51	164

Zdroj: KHS MSK

Nejčastější závady



- Prodej lihovin s obsahem etanolu nad 30 % v baleních nad 1 litr ve stáncích
- Nabízení nápojových lístků se sortimentem lihovin obsahujících od 20 % etanolu nebo jiné formy nabízení (prázdné lahve, nabídka na venkovní tabuli)

Nejčastější závady



- Chybějící nabývací doklady
- Lihoviny nebyly označeny šarží
- Otevřené kanystry nebo podezřelé barely bez kontrolních pásek (kolků)
- Nálezy neurčité tekutiny zapáchající po lihu v různém balení

Správní činnost



- Zahájení správních řízení za porušení mimořádného opatření
- Přebírání podnětů od ČOI, živnostenských úřadů
- Uloženo 56 rozhodnutí ve výši 1 261.100 Kč
- Z toho 49 pravomocných rozhodnutí v celkové výši 858.000 Kč

Intoxikace



Případy	Celkem	Muži	Ženy
Intoxikace	65	51	14
Hospitalizace	49	40	9
Úmrtí	23	14	9

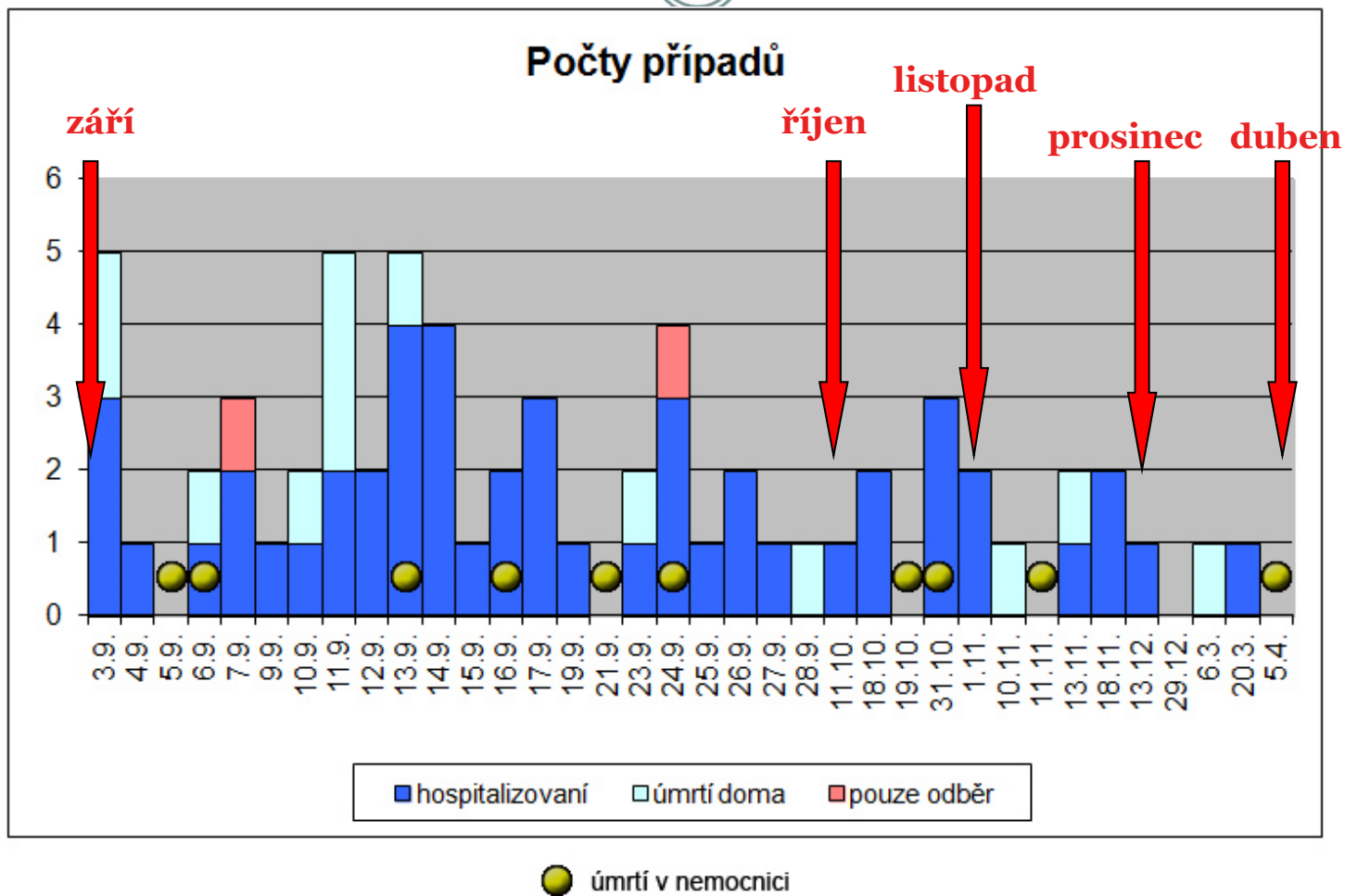
12 osob - trvalé poškození zdraví

13 osob - úmrtí doma

10 osob - úmrtí v nemocnici

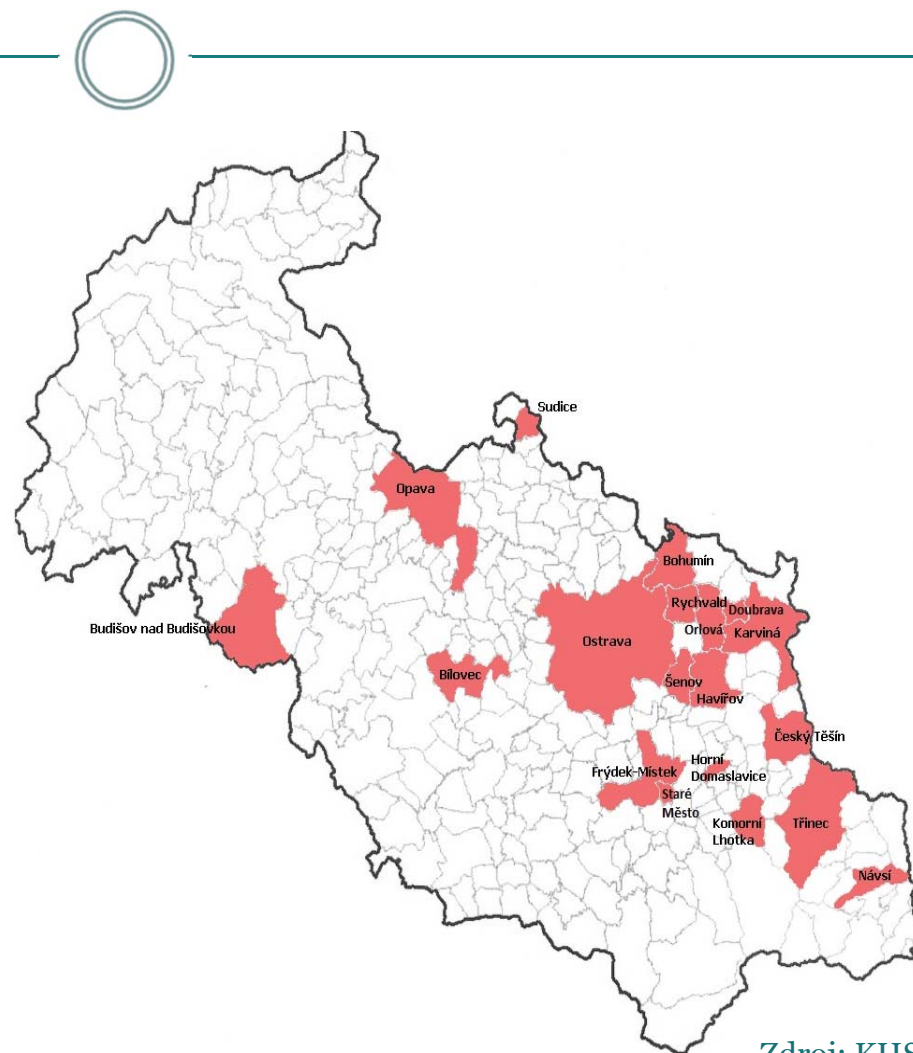
Zdroj: KHS MSK

Intoxikace



Intoxikace

Město/obec	Počet intoxikovaných	Počet zemřelých
Bílovec	1	1
Bohumín	3	0
Budišov n/B.	5	1
Český Těšín	4	1
Doubrava	3	0
Frýdek-Místek	2	0
Haviřov	15	8
Horní Domaslavice	1	1
Karviná	4	3
Komorní Lhotka	2	1
Návsí	1	0
Opava	2	1
Orlová	2	0
Ostrava	11	3
Rychvald	1	0
Staré město u FM	1	1
Sudice	2	1
Šenov	1	0
Třinec	4	1
Celkem	65	23



Zdroj: KHS MSK

Intoxikace



- Nejvíce postiženou věkovou skupinou je skupina 55 až 59 letých mužů, u žen jsou případy rozloženy rovnoměrně od 28 do 71 let
- Nejvíce intoxikací zaznamenáno v Havířově, v Ostravě a v Budišově nad Budišovkou



Bezplatné odběry lihovin pro občany



- Od 7.12.2012
- 2076 osob, přes 6000 lahví
- Odebráno 1293 vzorků
- Cca 1/3 nevhodná k lidské spotřebě (metanol, isopropanol)
- Záchyt další značky – Vodka jemná (AB Style)
- Množství nekolikovaných lahví inkriminovaných značek
- Předáno PČR, CS ČR (354 podnětů)



Bezplatné odběry lihovin pro občany



- Původ lihovin uváděných občany:
 - stánek na tržnici
 - dárek
 - podomní prodejce
 - auto na parkovišti

Krajská hygienická stanice



- Koordinace postupu složek v kraji
- Kontroly opatření MZ ve stravovacích provozech
- Šetření případů otrav z hlediska OOVZ (návaznost na šetření PČR, CS a komunikace se zdravotními zařízeními)
- Sankce za porušení opatření MZ (vč. předaných od ČOI, SZPI a ŽÚ)
- Prošetřování podnětů od občanů
- Poskytování informací (příznaky otravy, 1. pomoc, závadné značky, možnosti analýzy, výsledky kontrol, výklad platnosti opatření, ověření původu lihovin atd.)

Policie ČR



- Technické zajištění mobilních hlídek
- Operativní nasazení vozidel a personálu
- Kontrola dodržování mimořádného opatření (24/7)
- Šetření podezření z trestné činnosti
- Prověřování podezřelých záchytů lihovin

Celní správa ČR



- Kontroly výrobců a distributorů lihovin
- Poskytnutí laboratorní kapacity
- Cílená kontrolní akce „735“ ve vytipovaných zařízeních
- Kontroly vozidel v příhraničních oblastech
- Zajištění podezřelých nálezů

Státní zemědělská a potravinářská inspekce Česká obchodní inspekce



- Kontroly provozoven (prodejny, pálenice, lihovary)
- Ověření dodržování mimořádného opatření
- Laboratorní analýzy vzorků
- Předávání zjištěných porušení KHS

Hasičský záchranný sbor



- Zajištění mobilních hlídek
- Technická podpora (uskladnění zabavených výrobků, vyšetřování vzorků)

Krajský úřad Krajská zdravotnická zařízení



- Akutní, následná a dlouhodobá péče pro intoxikované
- Zajištění kapacity pro nové případy
- Průběžné hlášení KHS
- Účast při kontrole mimořádného opatření (KÚ)

Závěry kauzy metanol



- Prodej závadných lihovin byl ze stánků či prodejen, zejména lihovin typu vodka a tuzemák
- Ilegální výroba a distribuce
- Intoxikace a úmrtí nesouvisí s konzumací alkoholu ve stravovacích zařízeních



Závěry kauzy metanol



- KHS kontroluje stravovací provozy, tj. konec distribučního řetězce lihovin
- SZPI kontroluje výrobu a distribuci lihovin (značení, složení, kvalita)
- Celní úřad je správcem spotřební daně
- Policie šetří trestně-právní souvislosti

Závěry kauzy metanol



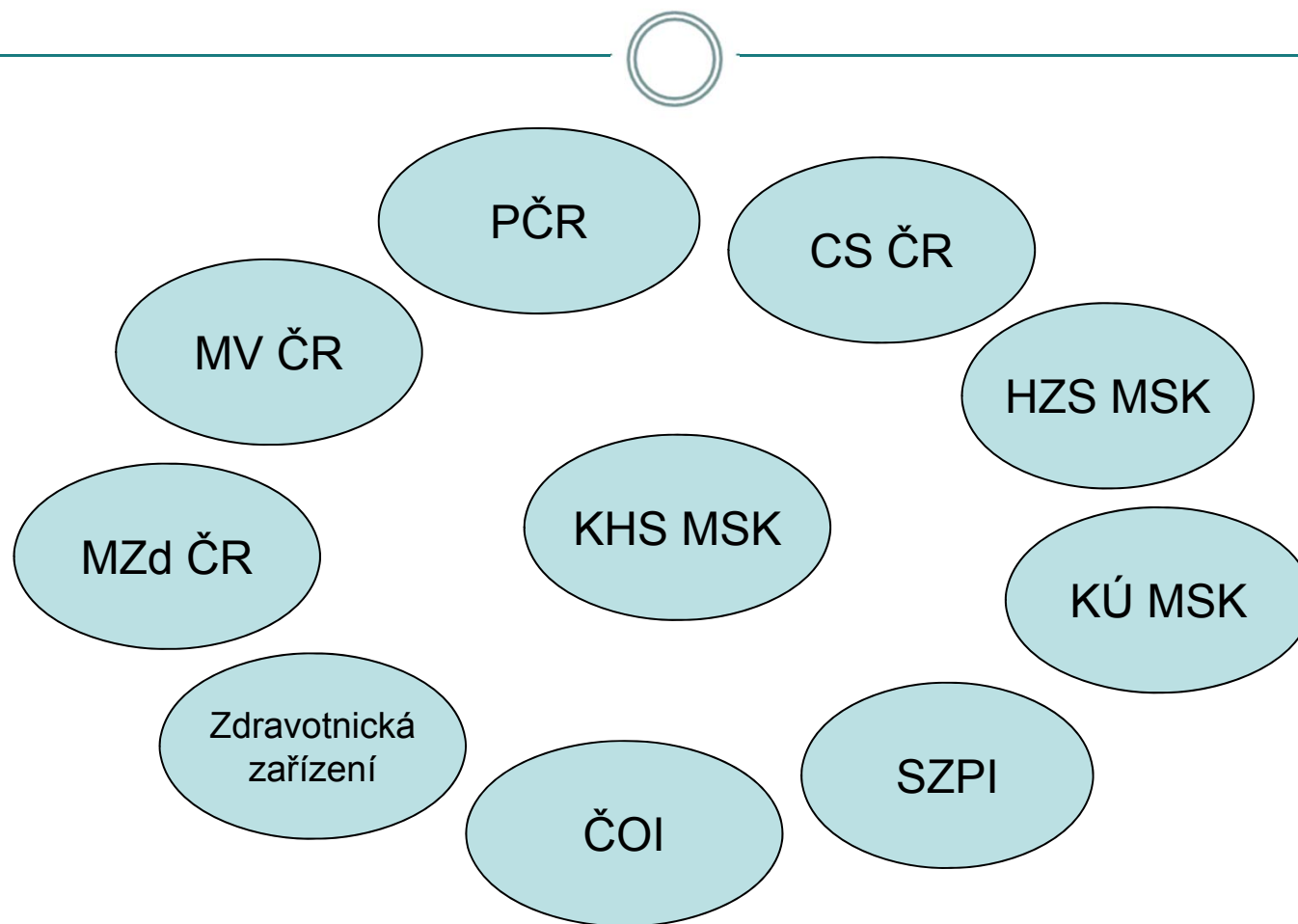
- Potvrdila nezbytnost odpovědného přístupu k podnětům, včasné a efektivní reakce z hlediska posouzení zdravotního rizika
- Prověřila flexibilitu pracovišť i jednotlivců v nestandardní situaci
- Potvrdila respekt a dobrou spolupráci s jinými kontrolními složkami, KÚ, zdravotnickými zařízeními v rámci kraje

Závěry kauzy metanol



- Ukázala důležitost včasného přenosu aktuálních a kvalitních informací
- Prověřila schopnost práce pod tlakem médií, veřejnosti a institucí

Závěry kauzy metanol





Děkuji za
spolupráci a
za pozornost.