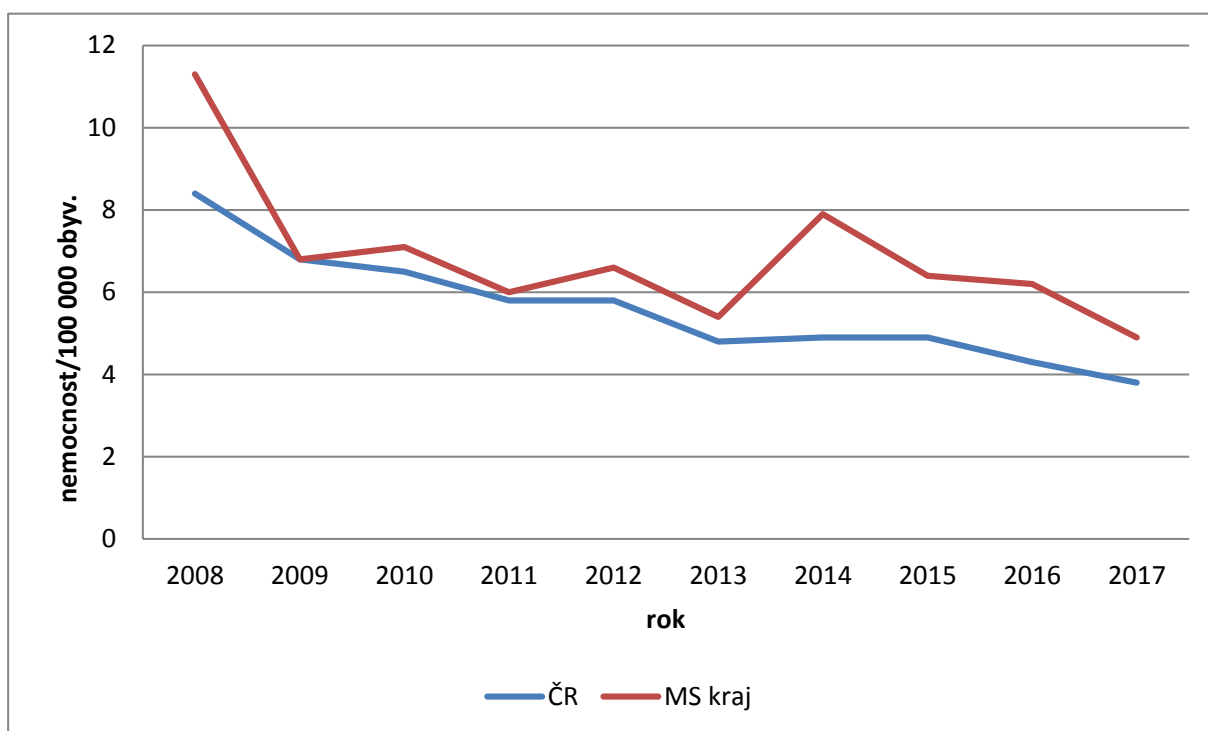


## Tuberkulóza

Tuberkulóza je infekční onemocnění, jehož původcem je *Mycobacterium tuberculosis*. Zdrojem nákazy je nemocný člověk a tuberkulóza je přenosná vzdušnou cestou, nebo přímým kontaktem s nemocným. Podobná onemocnění mohou vyvolat příbuzní původci (tzv. atypická mykobakteria např. *Mykobakteriem kansasii*). Česká republika patří mezi země s nejnižším výskytem v Evropě, výskyt onemocnění má dlouhodobě klesající trend.

**Graf č. 1 Porovnání počtu nově hlášených onemocnění tuberkulózou v letech 2008–2017, ČR a MS kraj, nemocnost/100tis. obyvatel (Zdroj Registr TBC)**



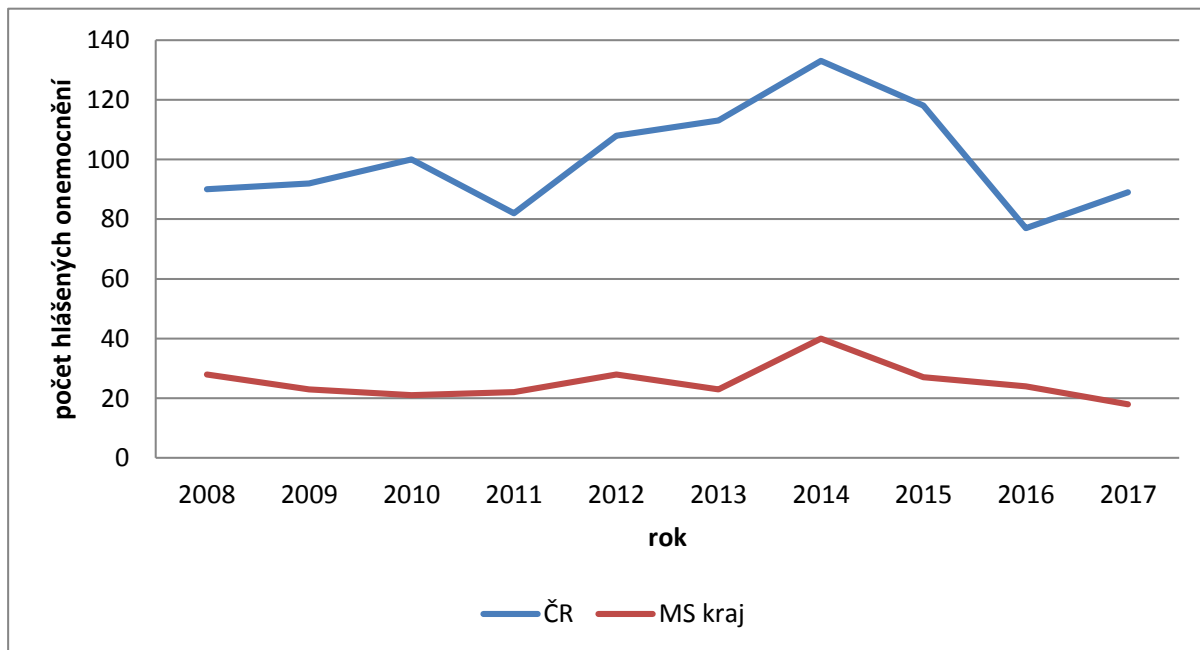
**Tabulka 1 Počet nově registrovaných onemocnění TBC včetně jiných mykobakterióz v MS kraji, srovnání let 2011–2017, absolutní a nemocnost/100 tis. obyvatel**

Okresy	Počet hlášených onemocnění							Relativní výskyt/100 000 obyvatel						
	2017	2016	2015	2014	2013	2012	2011	2017	2016	2015	2014	2013	2012	2011
BR	3	7	8	7	2	8	4	3,2	7,5	8,5	7,4	2,1	8,3	4,1
FM	10	12	12	15	10	17	13	4,7	5,6	5,6	7,1	4,7	8,0	6,1
KA	20	13	23	27	19	27	20	7,9	5,1	9,0	10,5	7,3	10,3	7,4
NJ	4	5	2	7	5	7	10	2,6	3,3	1,3	4,6	3,3	4,6	6,6
OP	10	7	4	9	7	7	5	5,7	4,0	2,3	5,1	4,0	4,0	2,8
OV	17	31	35	29	23	19	22	5,2	9,6	10,7	8,9	7,0	5,8	6,6
Celkem	64	75	84	97	66	85	74	5,3	6,2	6,9	7,9	5,4	6,9	6,0

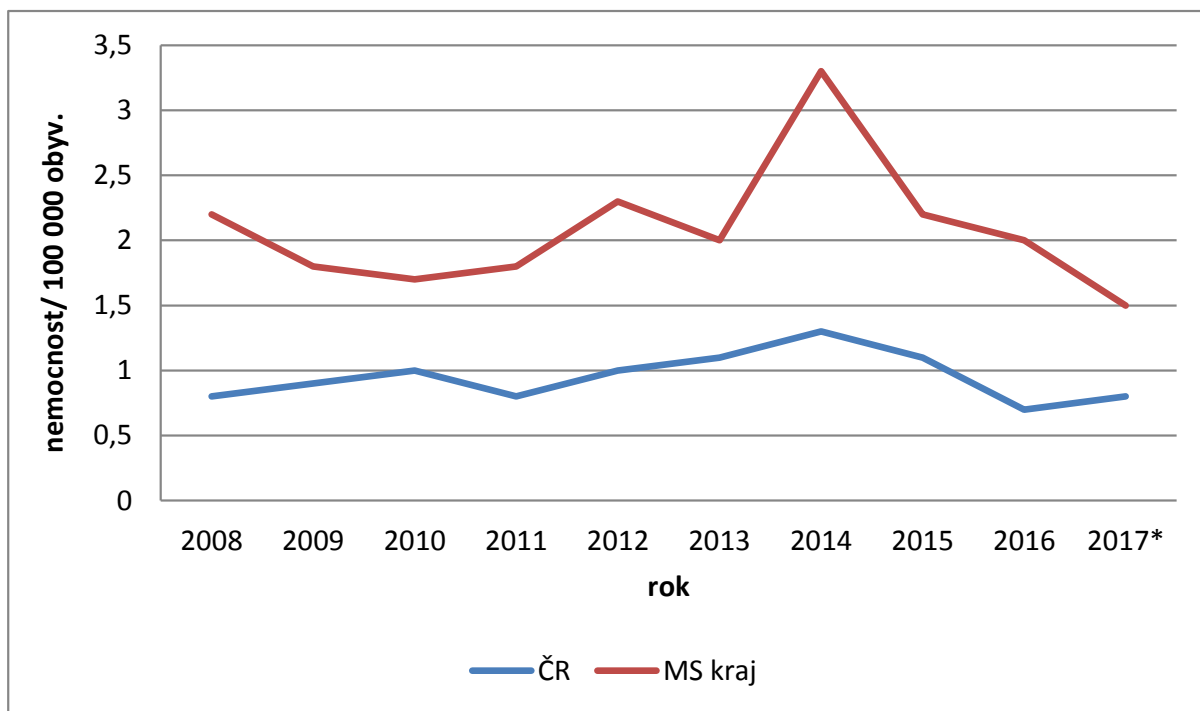
**Tabulka 2 Počet nově registrovaných onemocnění TBC, včetně jiných mykobakterióz v ČR a MS kraji, srovnání let 2011–2017, absolutní a nemocnost/100 tis. obyvatel**

Území	Počet hlášených onemocnění							Relativní výskyt/100 000 obyvatel						
	2017	2016	2015	2014	2013	2012	2011	2017*	2016	2015	2014	2013	2012	2011
ČR	605	517	634	514	502	611	609	5,7	4,9	6,0	4,9	4,8	5,8	5,8
MSK	64	75	84	97	66	85	74	5,3	6,2	6,9	7,9	5,4	6,9	6,0

**Graf 2 Onemocnění mykobakteriózou jinou než TBC, porovnání ČR a MS kraj, 2008-2017, absolutní počty hlášených onemocnění (Zdroj Registr TBC)**



**Graf 3 Onemocnění mykobakteriózou jinou než TBC, porovnání ČR a MS kraj, 2008-2017, nemocnost/100 tis. obyvatel (Zdroj Registr TBC)**



**Tabulka 3 Onemocnění mykobakteriózou jinou než TBC, porovnání ČR a MS kraj, období 2011-2017, absolutní a nemocnost/100 tis. obyvatel**

Území	Počet hlášených onemocnění							Relativní výskyt/100 000 obyvatel						
	2017	2016	2015	2014	2013	2012	2011	2017	2016	2015	2014	2013	2012	2011
ČR	89	106	118	133	113	108	82	0,8	1,0	1,1	1,3	1,1	1,0	0,8
MSK	18	24	27	40	23	28	22	1,5	2,0	2,2	3,3	2,0	2,3	1,8

Mezi protiepidemická opatření náleží hlášení, izolace a léčení nemocných na specializovaných pracovištích tj. plicních odděleních. Dále sem patří provádění šetření v ohnisku nákazy, vyhledávání zdrojů nákazy a ohrožených tj. vnímavých kontaktů, vyšetření kontaktů tuberkulinovým testem a RTG snímkováním. Bylo upuštěno od plošného BCG očkování a preventivní očkování se provádí pouze u dětí, které jsou v epidemiologicky významném kontaktu. Očkování provádí kalmetizační střediska. Mezi hlavní rizika vedoucí k očkování patří např. výskyt TBC v rodině nebo dlouhodobý pobyt v oblasti s vyšším výskytem TBC.