

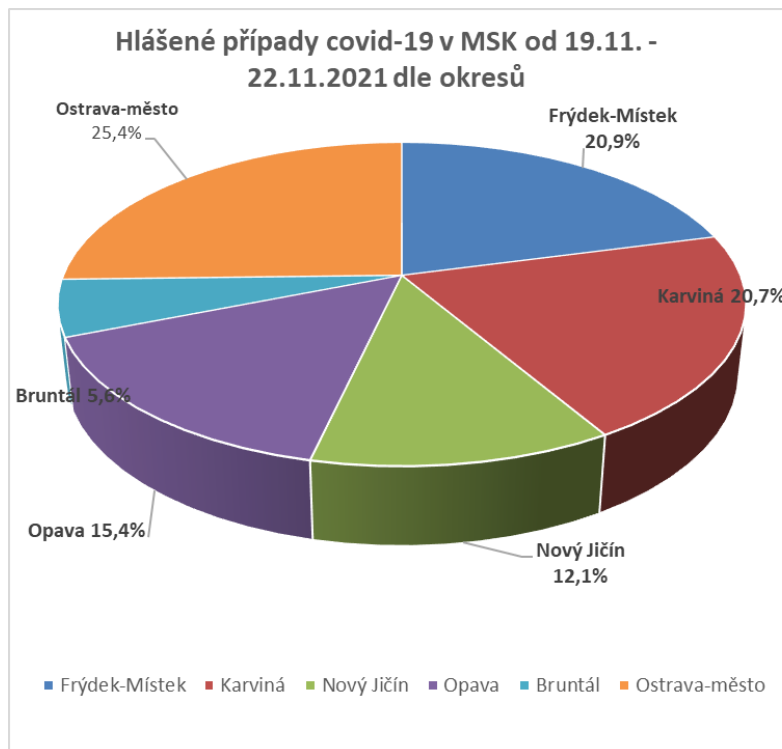
## Tisková zpráva o epidemiologické situaci ve výskytu covid-19 na území Moravskoslezského kraje od 19.11. do 22.11.2021

Krajská hygienická stanice Moravskoslezského kraje informuje, že na našem území bylo od pátku 19.11.2021 do 22.11.2021 hlášeno **8 203** covid-19 pozitivních případů. Oproti stejnému období v minulém týdnu se jedná o 35,5 % nárůst. V následujících grafech lze vidět rozdělení pozitivně testovaných případů dle pohlaví, jednotlivých okresů a věkových skupin (jak lze vyčíst z grafu, okresem s nejvyšším záchytem je Ostrava). Jeden případ byl importován ze Švédska, Francie, Belgie, Maďarska a Německa, 2 případy byly dovezeny ze Slovenska. Ohniska nákazy i nadále převažují ve školských zařízeních.

Přinášíme několik statistických údajů za uplynulé období:

- incidence za 7 dní na 100 tisíc obyvatel činí v MSK 1 196,2 případů,
- ČR: 71,6 % obyvatel ve věku 18+ je naočkováno jednou dávkou, oběma dávkami 64,8 %, celkem bylo ke včerejšímu dni v ČR podáno 13 080 331 dávek očkování, 6 266 691 je osob s ukončeným očkováním, v MSK to bylo 1 333 232 dávek celkem, z toho 600 224 osob bylo naočkováno také druhou dávkou,
- alespoň první dávkou bylo v našem kraji naočkováno 137 795 občanů ve věkové kategorii 70+ a 206 420 občanů ve věku 18-45 let. Ve věkové skupině 0-17 let se jedná o 27 358 osob, které obdržely alespoň jednu dávku očkování. Posilující 3. dávkou bylo v MSK naočkováno 62 017 osob.

Zdroj: web Ministerstva zdravotnictví, export dat z ISIN



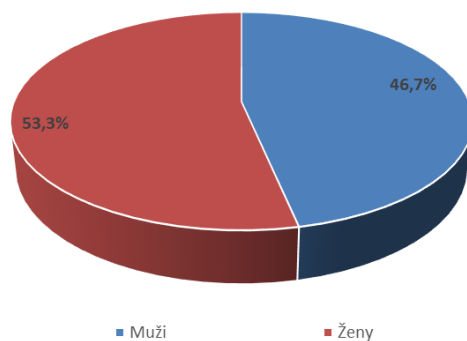
Krajská hygienická stanice Moravskoslezského kraje se sídlem v Ostravě

Na Bělidle 7, 702 00 Ostrava

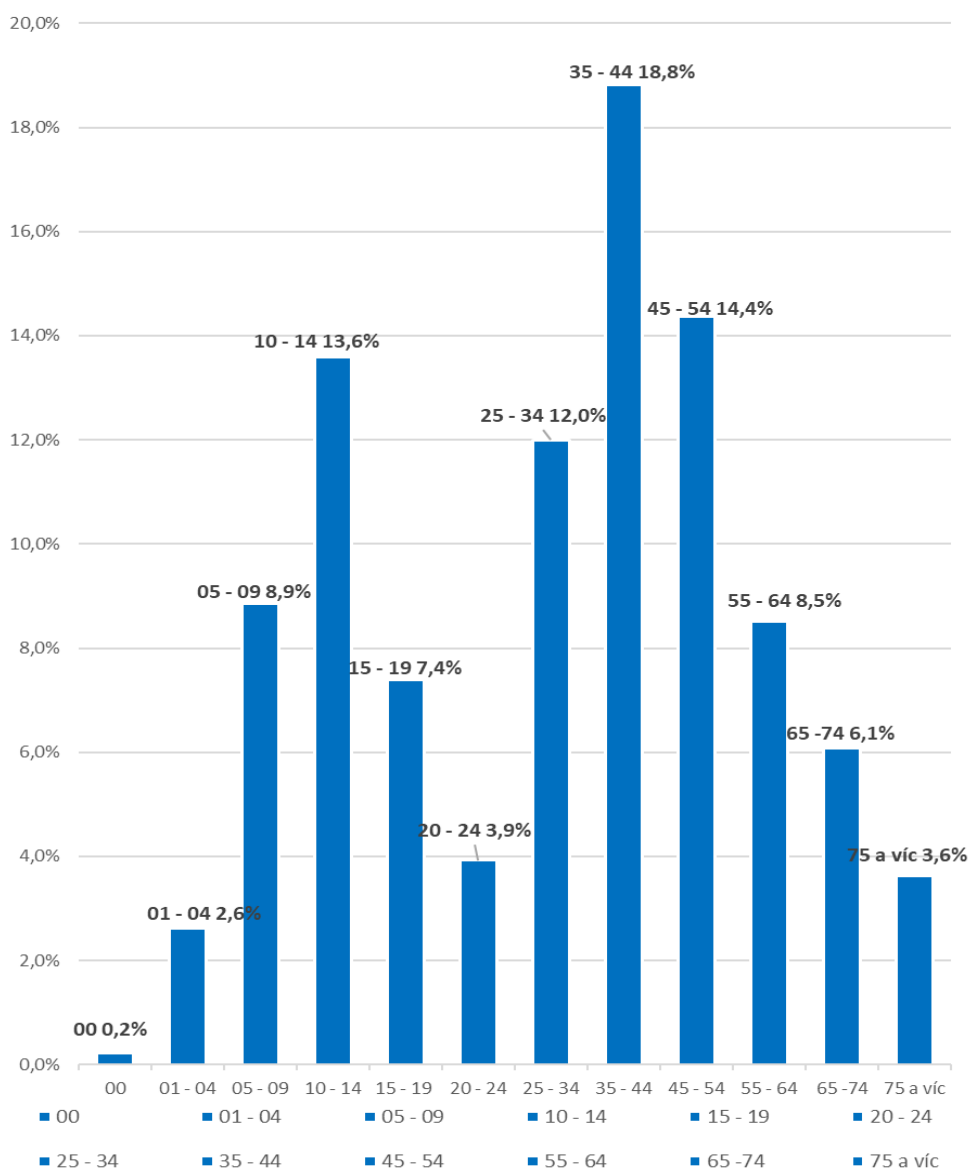
Tel: 595 138 111, Fax: 595 138 109

podatelna@khsova.cz, [www.khsova.cz](http://www.khsova.cz), ID datové schránky: w8pai4f

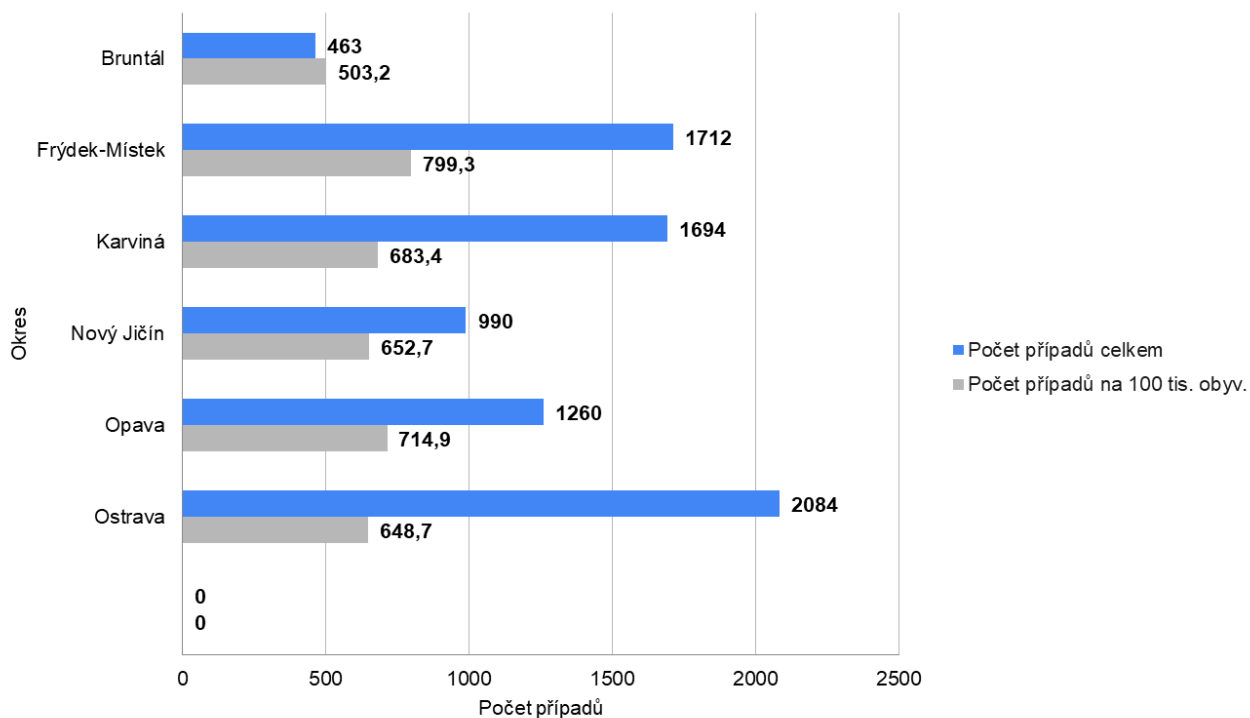
Hlášené případy covid-19 v MSK od 19.11. - 22.11.2021 dle pohlaví



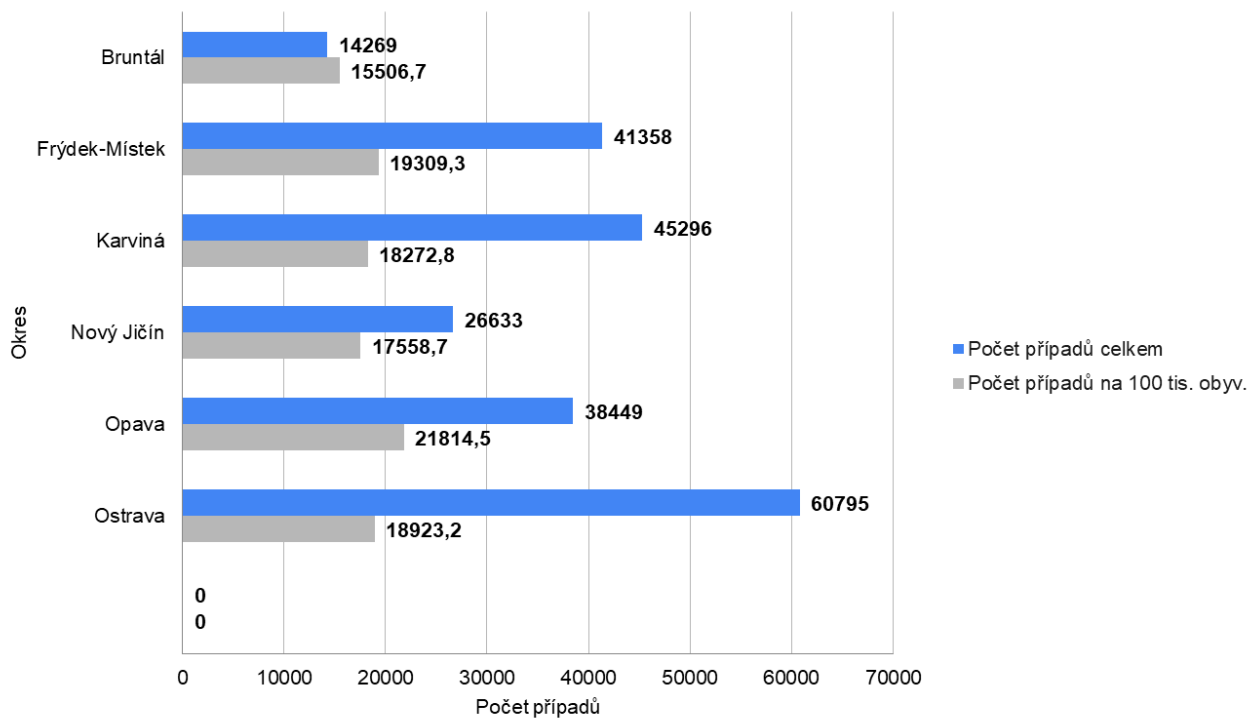
Hlášené případy covid-19 v MSK dle věkových skupin od 19.11. - 22.11.2021



Hlášené případy covid-19 od 19.11. - 22.11.2021 na 100 tis. obyv. v Moravskoslezském kraji



Hlášené případy covid-19 od vzniku pandemie - 22.11.2021 na 100 tis. obyv. v Moravskoslezském kraji



**Krajská hygienická stanice Moravskoslezského kraje se sídlem v Ostravě**

Na Bělidle 7, 702 00 Ostrava

Tel: 595 138 111, Fax: 595 138 109

podatelna@khsova.cz, [www.khsova.cz](http://www.khsova.cz), ID datové schránky: w8pai4f