

Tisková zpráva o epidemiologické situaci ve výskytu covid-19 na území Moravskoslezského kraje od 15.4.2022 do 18.4.2022

Krajská hygienická stanice Moravskoslezského kraje informuje, že na našem území bylo od 15.4.2022 do 18.4.2022 hlášeno **349** covid-19 pozitivních případů. Oproti stejnému období v minulém týdnu se jedná o cca **73 %** pokles. V Ostravě jde o 150 potvrzených případů, okres Karviná hlásí 59 potvrzených případů, následuje okres Frýdek-Místek s 52 případy, Opava 40, Bruntál 29 případů a Nový Jičín 19 nových případů. Při přepočtu na 100 tis. obyvatel bylo nejvíce případů v okrese Ostrava (47), dále v okrese Bruntál (32), Karviná (24), Frýdek-Místek (24), Opava (23), nejméně pak v okrese Nový Jičín (13).

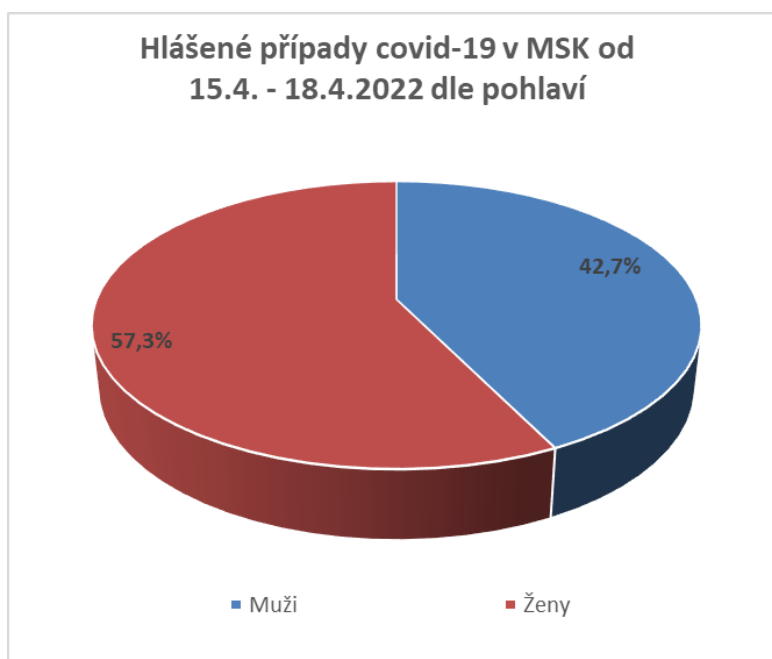
Epidemie onemocnění COVID-19 v České republice zpomaluje od začátku února. Na 100 tisíc obyvatel za uplynulý týden připadá 138 nakažených.

Očkování v ČR:

Ke včerejšímu dni v ČR podáno celkem 17 541 644 dávek očkování, 6 866 529 je osob s ukončeným očkováním.

V Moravskoslezském kraji bylo celkem aplikováno 1 780 252 dávek, z toho 651 768 osob bylo naočkováno také druhou dávkou. Alespoň první dávkou bylo v našem kraji naočkováno 140 594 občanů ve věkové kategorii 70+ a 224 782 občanů ve věku 18-45 let. Ve věkové skupině 0-17 let se jedná o 36 355 osob, které obdržely alespoň jednu dávku očkování. Posilující 3. dávkou bylo v Moravskoslezském kraji naočkováno 417 684 osob.

Zdroj: web Ministerstva zdravotnictví, export dat z ISIN



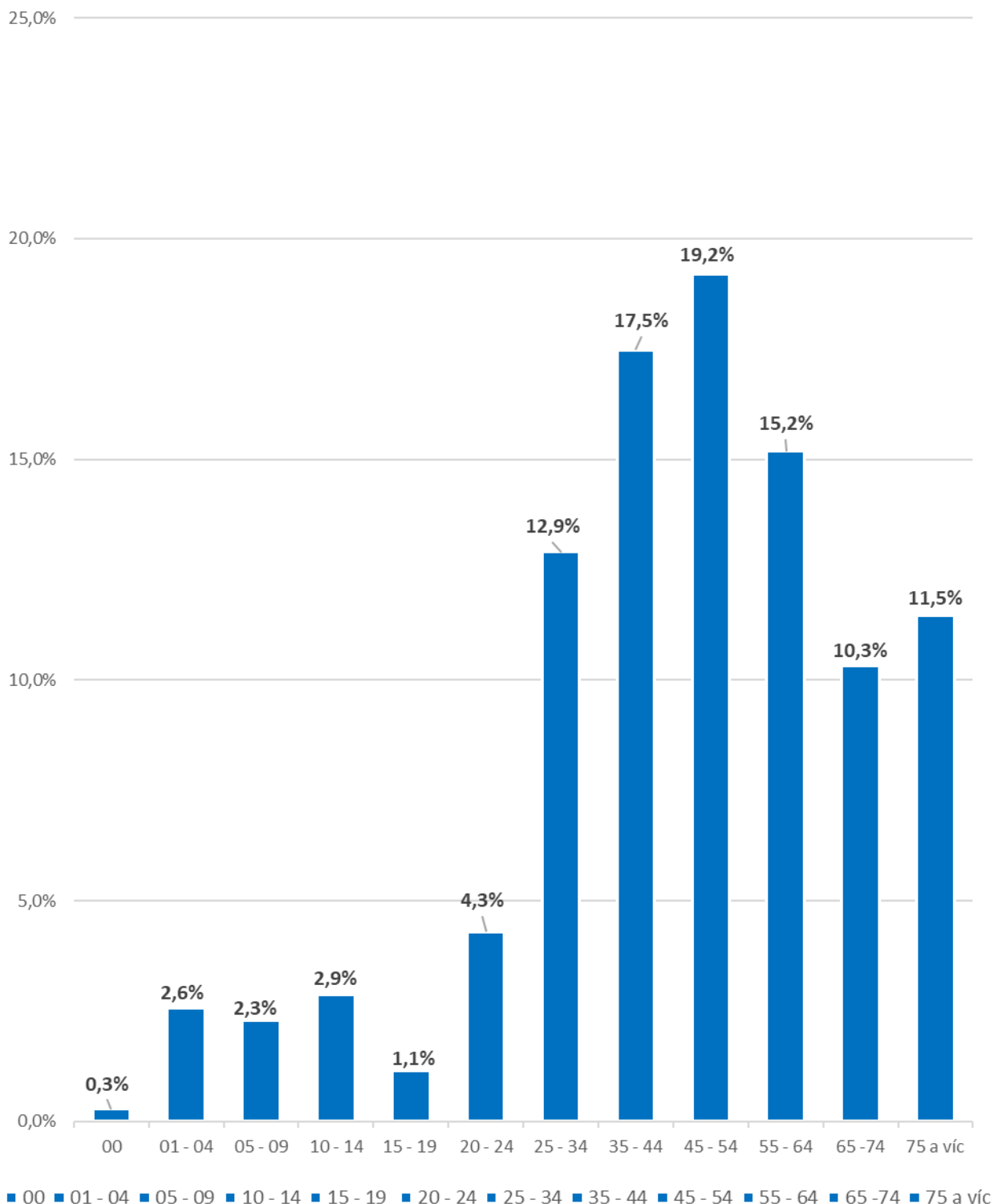
Krajská hygienická stanice Moravskoslezského kraje se sídlem v Ostravě

Na Bělidle 7, 702 00 Ostrava

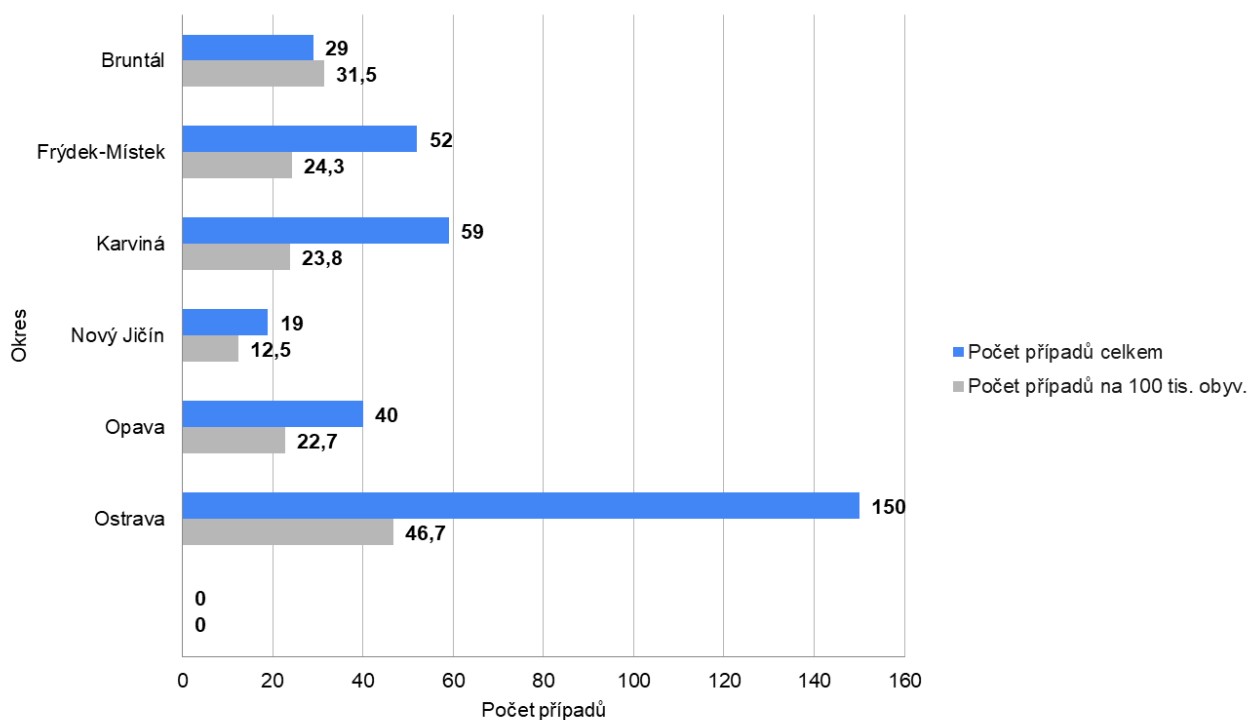
Tel: 595 138 111, Fax: 595 138 109

podatelna@khssova.cz, www.khssova.cz, ID datové schránky: w8pai4f

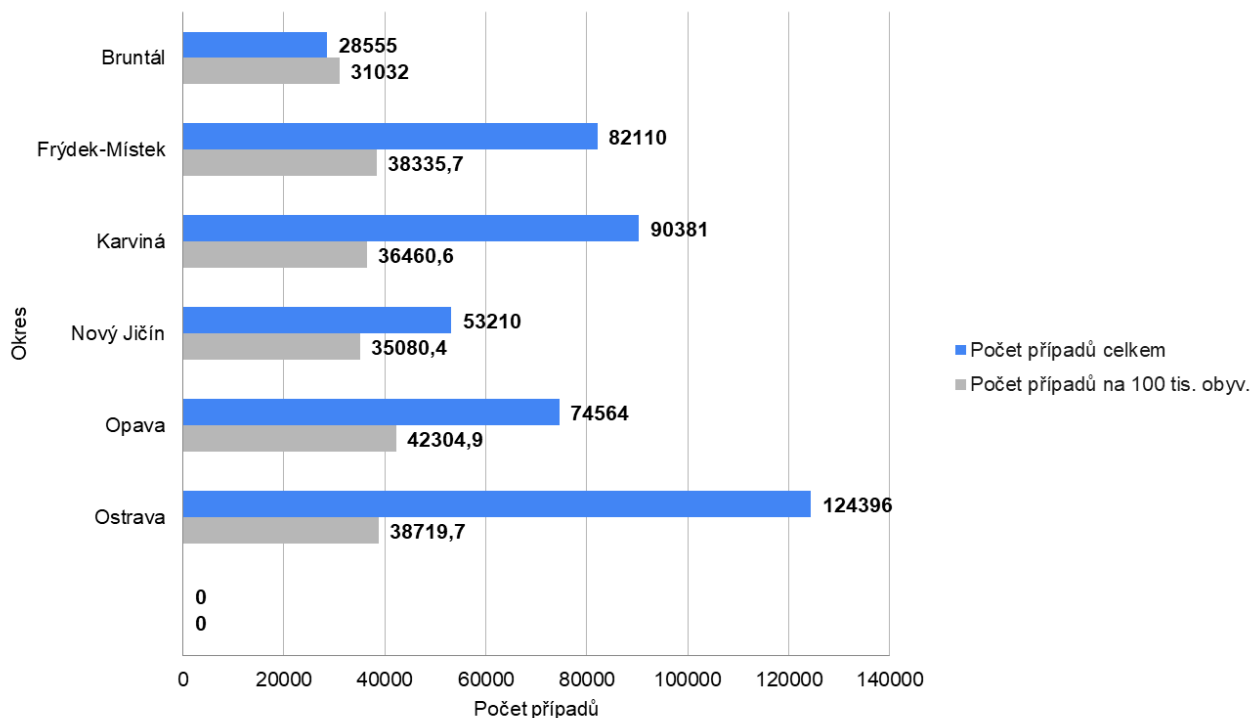
Hlášené případy covid-19 v MSK dle věkových skupin od 15.4. - 18.4.2022



Hlášené případy covid-19 od 15.4.2022 - 18.4.2022 na 100 tis. obyv. v Moravskoslezském kraji



Hlášené případy covid-19 od vzniku pandemie - 18.4.2022 na 100 tis. obyv. v Moravskoslezském kraji



Krajská hygienická stanice Moravskoslezského kraje se sídlem v Ostravě

Na Bělidle 7, 702 00 Ostrava

Tel: 595 138 111, Fax: 595 138 109

podatelna@khsova.cz, www.khsova.cz, ID datové schránky: w8pai4f