

Aktuální situace ve výskytu akutních respiračních onemocnění (ARI) v Moravskoslezském kraji v 15. KT 2025

V Moravskoslezském kraji (MSK) za 15. kalendářní týden roku 2025, tj. od 7. do 13. 4. 2025 dosáhla **celková nemocnost ARI**, s výjimkou covid-19, hodnoty **1 413 případů na 100 000 obyvatel**.

Celkový vývoj epidemiologické situace v MSK za sezónu ARI 2024/2025 znázorňují grafy č. 1 a č. 2 viz níže. Dle grafu č. 1 nejvyšších hodnot nemocnost ARI za sezónu 2024/2025 dosáhla v 7. KT (2 110 případů na 100 000 obyvatel), od tohoto týdne má nemocnost již **pozvolna klesající tendenci** (s výjimkou 11. KT, kdy měla 8 % nárůst).



ZDROJ

V 15. KT nemocnost ARI klesala napříč všemi okresy MSK. **Nejvyšší nemocnost zaznamenána v okrese Opava** (1 665 případů na 100 000 obyvatel, pokles o 0,5 %), dále pak v okrese **Ostrava-město** (1 540 případů na 100 000 obyvatel, pokles o 3,2 %) a **Nový Jičín** (1 513 případů na 100 000 obyvatel, pokles o 6,8 %). Následoval okres **Karviná** (1 509 případů na 100 000 obyvatel, pokles o 3,8 %) a okres **Frýdek-Místek** (1 070 případů na 100 000 obyvatel, pokles o 5,1 %). Nejnižší nemocnost byla evidována v okrese **Bruntál** s 903 případy na 100 000 obyvatel, kde byl zaznamenán i největší pokles o 16,1 %.

Nejvyšší nemocnost byla hlášena **u dětí do 5 let věku** (4 747 případů na 100 000 obyvatel), dále pak **u dětí ve věku 6 až 14 let** (2 156 případů na 100 000 obyvatel).

Podrobnější informace k aktuální situaci ve výskytu ARI jsou k dispozici na webových stránkách Krajské hygienické stanice MSK v Ostravě [ZDE](#).

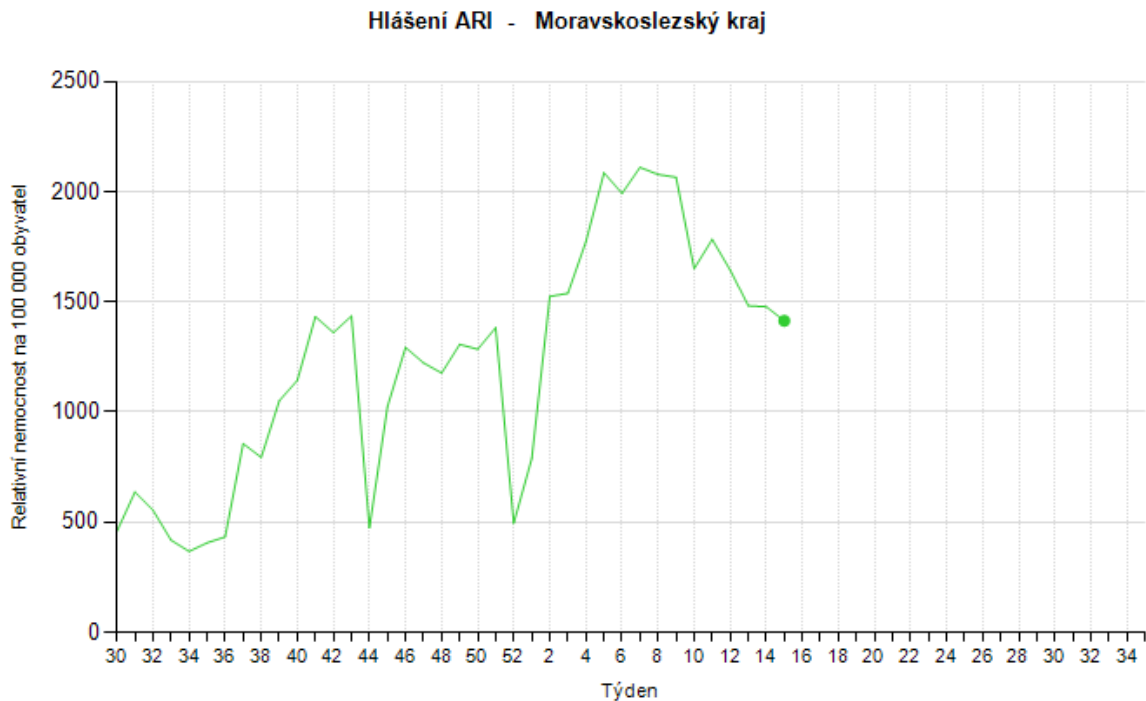
V 15. KT byl v okrese Frýdek-Místek hlášen **1 závažný případ chřipky (SARI)**, jednalo se o neočkovanou osobu. Za sezónu 2024/2025 bylo celkem zaznamenáno 74 případů SARI, z toho 16 úmrtí.

V MSK bylo od 7. 4. do 13. 4. 2025 zaznamenáno celkem **8 případů onemocnění covid-19**, z toho se jednalo o 5 žen a 3 muže. Více informací k aktuální situaci ohledně onemocnění covid-19 je k dispozici na stránkách Ministerstva zdravotnictví ČR [ZDE](#).

Krajská hygienická stanice MSK i nadále doporučuje dodržovat hygienické zásady, které přehledně naleznete v odkaze

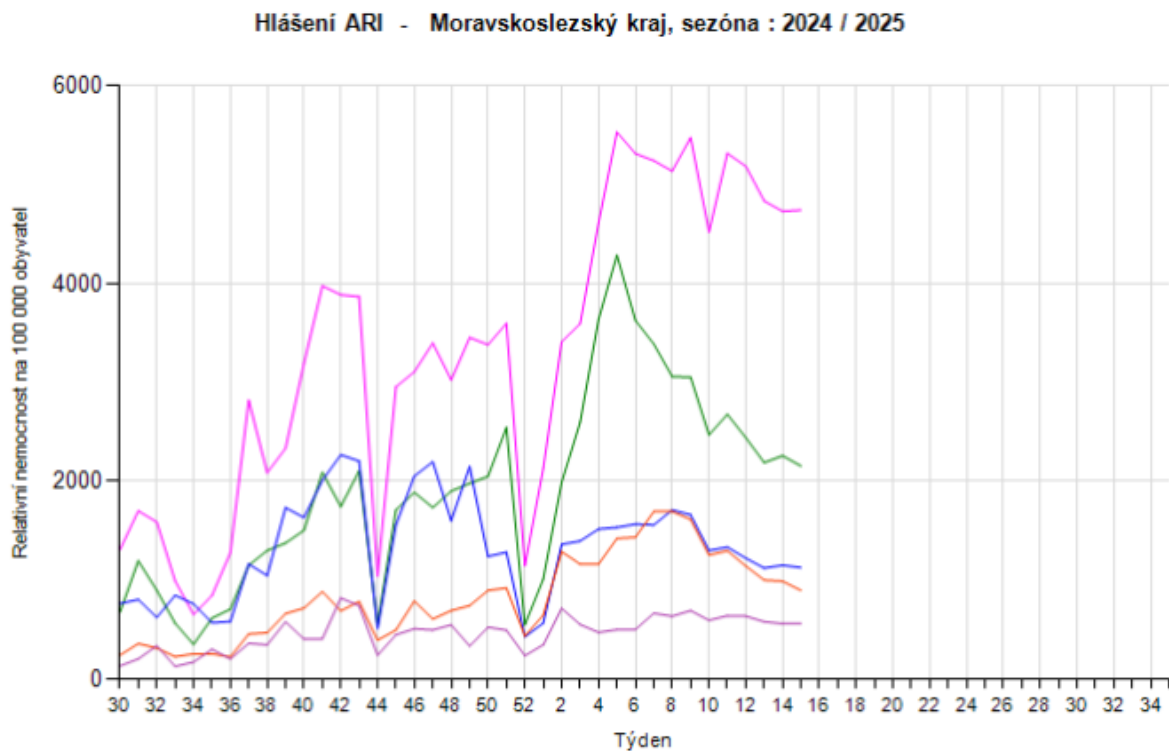
Další doporučená pravidla prevence respiračních onemocnění pro obecnou populaci, zdravotnická zařízení a zařízení poskytovatelů sociálních služeb naleznete na stránkách Ministerstva zdravotnictví ČR [ZDE](#) a [ZDE](#).

Graf č. 1 Vývoj nemocnosti ARI na 100 000 obyvatel, sezóna 2024/2025 dle kalendářního týdne, MSK



Zdroj: Registr ARI

Graf č. 2 Vývoj nemocnosti ARI na 100 000 obyvatel, sezóna 2024/2025 dle věku a kalendářního týdne, MSK



Zdroj: Registr ARI