



## *Taenia saginata, Tasemnice bezbranná*

Tasemnice bezbranná se vyskytuje kosmopolitně a dorůstá obvykle 3 – 10 metrů délky, hlavička tasemnice je vybavena 4mi přísavkami, prostřednictvím kterých drží v tenkém střevě **definitivního hostitele - člověka**. Důležitou skutečností je, že člověk může být pro tuto tasemnici pouze definitivním hostitelem, ne mezihostitelem, tak jak je tomu u její příbuzné *Taenia solium*, *Tasemnice dlouhočlenné*.

**Mezihostitelem**, ve kterém se vyvíjí larvální stádium - boubel, je zde **skot**. Mezihostitel se nakazí vajíčky, která spolu s články vylučuje nakažený člověk a která ve vnějším prostředí za příznivých podmínek velmi dobře, i několik měsíců, přežívají. Po pozření vajíčka se z něj uvolňuje larva, která se stěnou střevní dostane do krevního oběhu a odtud do svaloviny mezihostitele. Ve svalovině se vytvoří asi 10 mm velký cysticerkus (= cysticerkus bovis = boubel), který je zdrojem infekce pro člověka při požívání syrového nebo nedostatečně tepelně upraveného masa (např. tatarský biftek).

Po pozření nedostatečně tepelně upraveného masa se z cysticerku uvolní hlavička tasemnice (skolex), přichytí se sliznice stěny střevní a začne produkovat články (proglotidy). Zralé články s vajíčky jsou vylučovány se stolicí nebo i mimo defekaci. Články mohou dokonce vykazovat omezený pohyb. Vajíčka jsou pak zdrojem infekce pro skot.

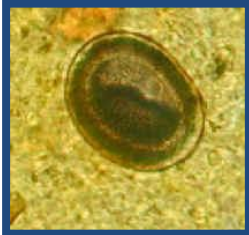
**Prevencí je tedy nekonzumovat syrové nebo nedostatečně tepelně upravené maso.**

Nákaza nejčastěji probíhá bezpříznakově, může se vyskytnout dráždění střeva, hubnutí, průjem či zácpa. Prepatentní perioda (= doba od vstupu infekčního stádia do organismu hostitele až do prvních příznaků infekce, což je zde obvykle vylučování článků/vajíček tasemnice) je zde přibližně 2 -3 měsíce a tasemnice může přežívat ve střevě člověka řadu let.

Při podezření na nákazu je důležité prohlížet stolici, zdali v ní nejsou uvolněné články, které připomínají uvařené široké nudle. Pokud takový nález pacient učiní, je důležité článek přinést do parazitologické laboratoře k určení (článek vkládáme s několika kapkami vody do zkumavky, či prázdné lékovky). Zároveň doporučuji vyšetření stolice, které však musí být opakované (minimálně 3 x a obden) a vzorek stolice musí mít velikost vlašského ořechu.

Mgr. Hana Bílková Fránková

Obr. 1 vajíčko tasemnice



Obr. 2, 3 dospělá tasemnice



Obr. 4 vývojový cyklus *Taenia saginata* a *Taenia solium*

