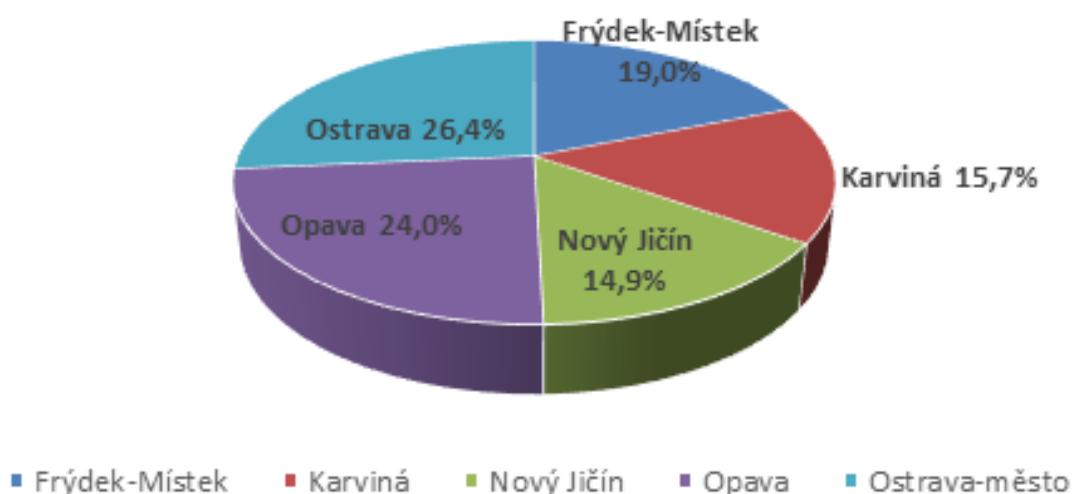


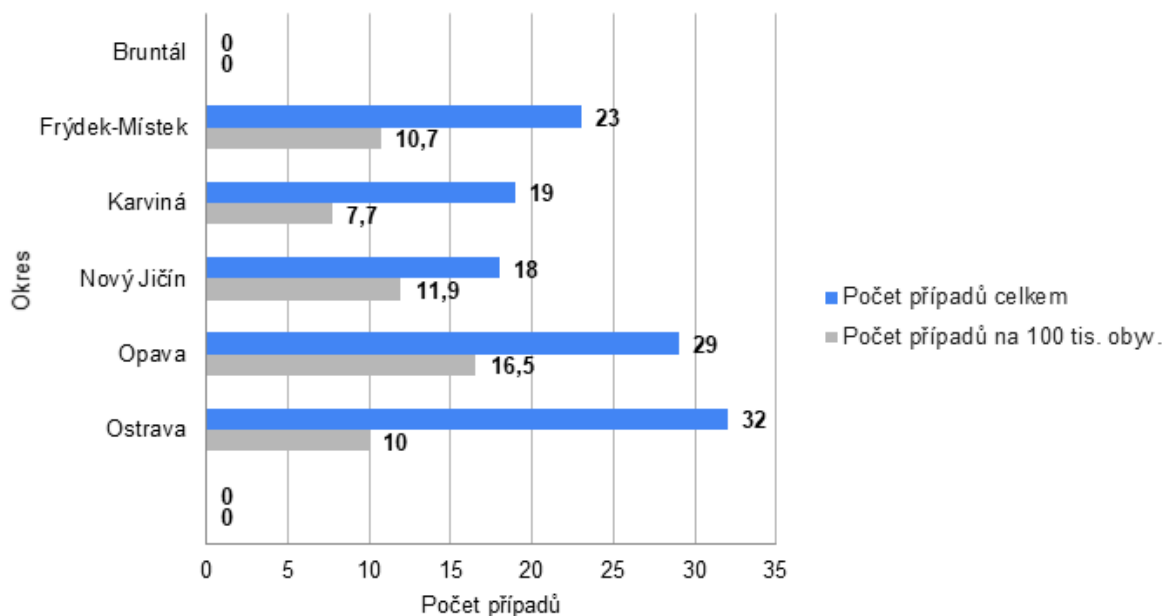
Tisková zpráva o epidemiologické situaci na území Moravskoslezského kraje od 21. 8. do 25. 8. 2020

Krajská hygienická stanice Moravskoslezského kraje informuje, že na našem území je **od pátku 21. 8. 2020 ke dnešnímu dni** zaznamenáno 121 nově pozitivních případů. V následujících grafech lze vidět rozdělení pozitivně testovaných případů dle pohlaví, jednotlivých okresů a věkových skupin. 3 případy byly importovány z Chorvatska a 1 z Polska.

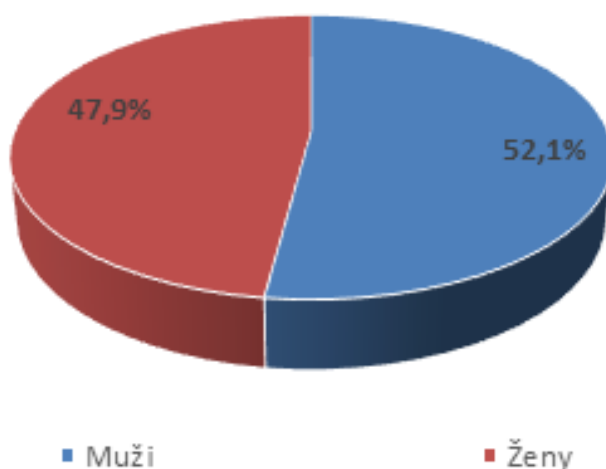
% rozložení počtu případů COVID-19 od 21.-25.8.2020 dle okresů



Počet případů COVID-19 od 21.8. - 25.8. a na 100 tis. obyv. v Moravskoslezském kraji



% rozložení případů COVID-19 od 21.-25.8.2020 dle pohlaví



% rozložení případů COVID-19 od 21.-25.8.2020 dle věkových skupin

