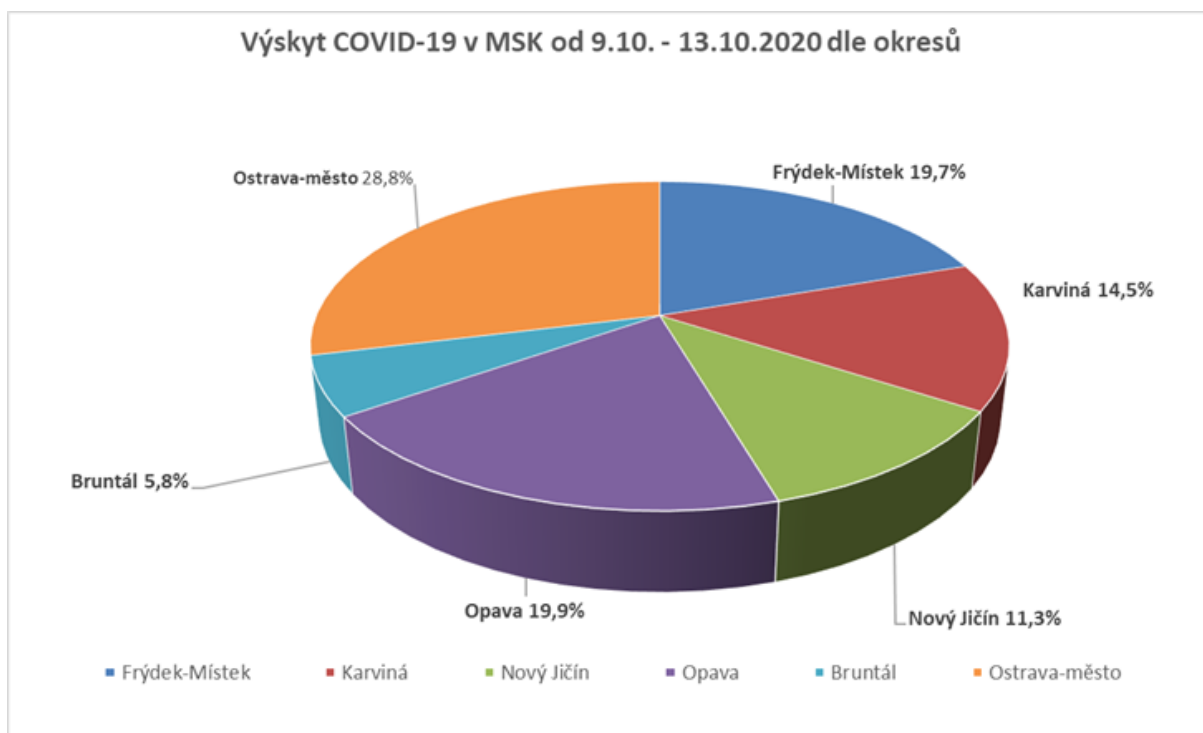


Tisková zpráva o epidemiologické situaci ve výskytu COVID-19 na území Moravskoslezského kraje od 9.10. do 13.10.2020

Krajská hygienická stanice Moravskoslezského kraje informuje, že na našem území bylo **od pátku 9.10.2020 ke dnešnímu dni** hlášeno 2319 COVID-19 pozitivních případů. V následujících grafech lze vidět rozdělení pozitivně testovaných případů dle pohlaví, jednotlivých okresů a věkových skupin. Po jednom případě bylo importováno z Rumunska a Švédska, 2 případy mají souvislost s Polskem a Itálií. Celkově se situace v Moravskoslezském kraji kontinuálně zhoršuje, dochází k nárůstu ve všech hodnocených parametrech, nejzávažnějším aspektem výrazně ovlivňujícím finální zařazení do příslušného stupně pohotovosti je záchyť u seniorní populace, který generuje následný tlak na lůžkovou péči, avšak v rámci MSK se zatím jedná z větší části o lokalizovaný výskyt navázaný na průnik do zařízení poskytovatelů sociálních služeb, z tohoto důvodu nebylo prozatím přistoupeno ke změně zařazení do stupně pohotovosti. Zvýšený počet případů vedl v hodnoceném období k výraznějšímu počtu nově hospitalizovaných osob včetně hospitalizací na jednotkách intenzivní péče. Výskyty, u nichž je prokázán zdroj nákazy, jsou primárně navázané na rodinu či pracoviště a také na školy, nejedná se tedy o situaci odlišnou v tomto pohledu od zbytku ČR. Mimo to byly hlášeny také výskyty ve zdravotnických zařízeních a zařízeních poskytovatelů sociálních služeb, kde se jedná o výraznější záchyty, které následně generují vyšší počet obsazenosti lůžek v nemocnicích. Vzhledem k tomu, že se opakovaně při epidemiologických šetřeních setkáváme s případy nerespektování nařízených MO ministerstva zdravotnictví, prosíme všechny občany, aby si uvědomili vážnost situace a nadále všechna nařízení dodržovali.



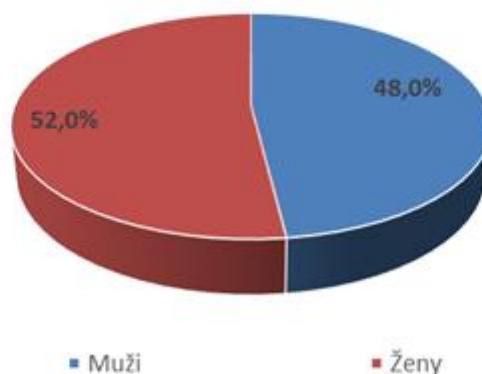
Krajská hygienická stanice Moravskoslezského kraje se sídlem v Ostravě

Na Bělidle 7, 702 00 Ostrava

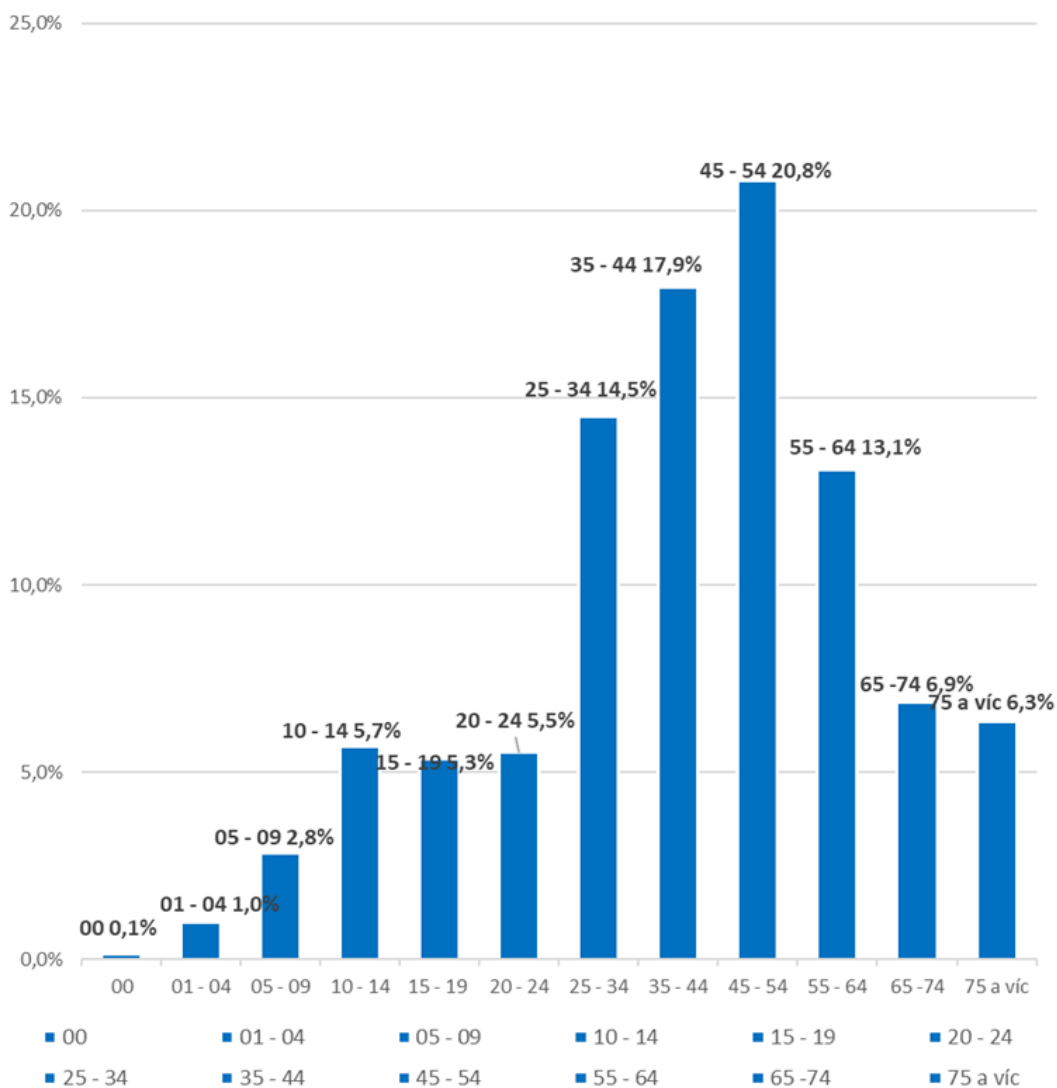
Tel: 595 138 111, Fax: 595 138 109

podatelna@khsova.cz, www.khsova.cz, ID datové schránky: w8pai4f

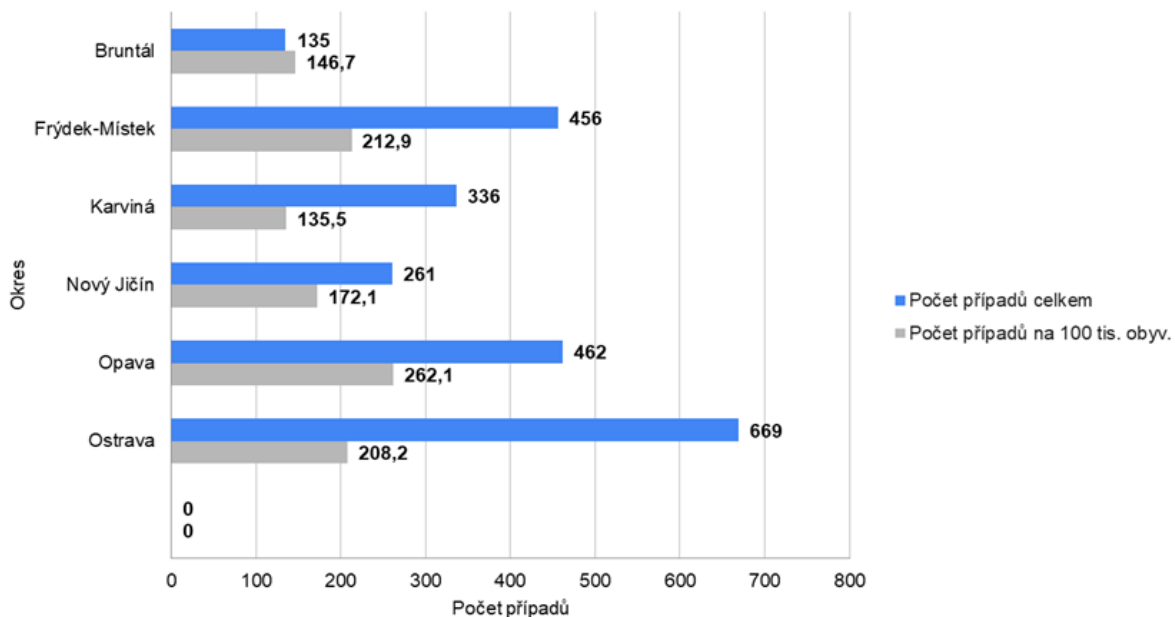
Výskyt COVID-19 v MSK od 9.10. -
13.10.2020 dle pohlaví



Výskyt COVID-19 v MSK dle věkových od 9.10. - 13.10.2020



Výskyt COVID-19 od 9.10. - 13.10. a na 100 tis. obyv. v Moravskoslezském kraji



Výskyt COVID-19 od vzniku pandemie - 13.10. a na 100 tis. obyv. v Moravskoslezském kraji

