

## Tisková zpráva o epidemiologické situaci ve výskytu covid-19 na území Moravskoslezského kraje od 23.7. do 26.7.2021

Krajská hygienická stanice Moravskoslezského kraje informuje, že na našem území bylo od 23.7.2021 do 26.7.2021 hlášeno 31 COVID-19 pozitivních případů. V následujících grafech naleznete počet aktuálních případů COVID-19 za celý kraj a na 100 tis. obyvatel, dále reprodukční číslo, 14denní incidenci na 100 tis. obyvatel, vývoj počtu aktuálně pozitivních na COVID-19 a vývoj počtu nově pozitivních a vyléčených COVID-19 v našem kraji. Příznivý vývoj v Moravskoslezském kraji zaznamenáváme v počtu zemřelých s COVID-19, v posledních 24 dnech nebylo hlášeno žádné úmrtí.

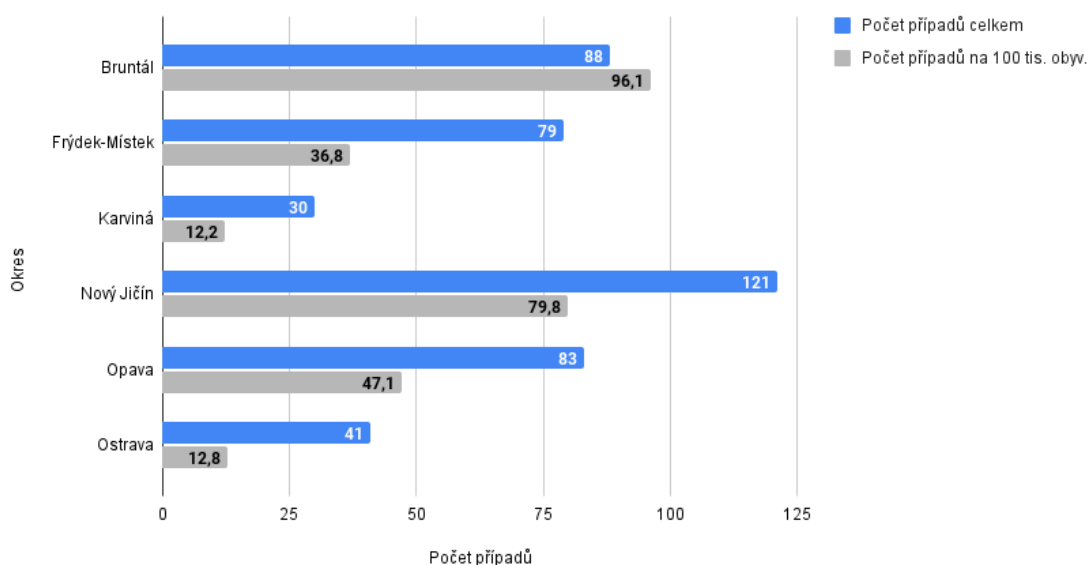
Statistické údaje k incidencím a očkování:

- incidence za 7 dnů na 100 tisíc obyvatel činí v MSK 6,7 případů, incidence za 14 dnů je 14,9 případů,
- celkem bylo ke včerejšímu dni v ČR podáno 10 064 380 dávek očkování, u 4 644 069 osob bylo očkování ukončeno aplikací druhé dávky, v MSK to bylo 1 057 011 dávek celkem, z toho 484 029 osob bylo naočkováno také druhou dávkou,
- alespoň první dávkou bylo v našem kraji naočkováno 130 971 občanů ve věkové kategorii 70+ a 160 028 občanů ve věku 18-44 let. Ve věkové skupině 0-17 let se jedná o 11 867 osob, které obdržely alespoň jednu dávku očkování.

Zdroj: web Ministerstva zdravotnictví, export dat z ISIN

### Počet aktuálních případů COVID-19 celkem a na 100 tis. obyv. v Moravskoslezském kraji

Data ke dni 26.7.2021.



Krajská hygienická stanice Moravskoslezského kraje se sídlem v Ostravě

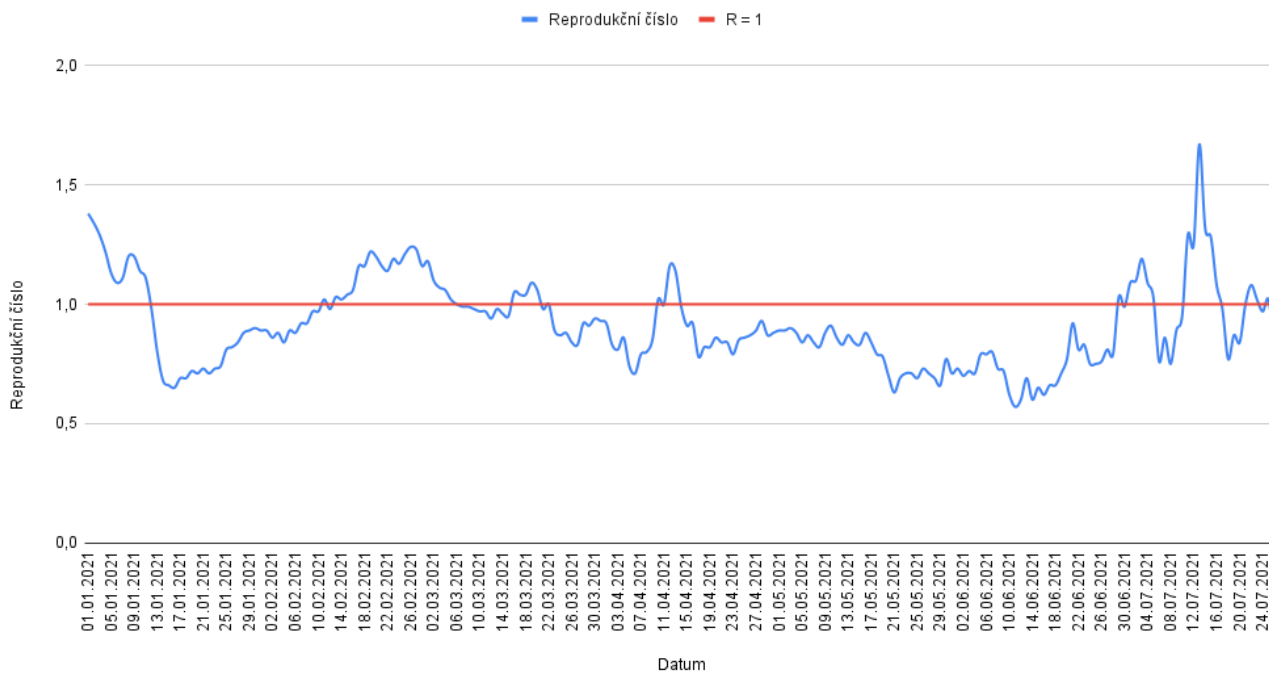
Na Bělidle 7, 702 00 Ostrava

Tel: 595 138 111, Fax: 595 138 109

podatelna@khsova.cz, [www.khsova.cz](http://www.khsova.cz), ID datové schránky: w8pai4f

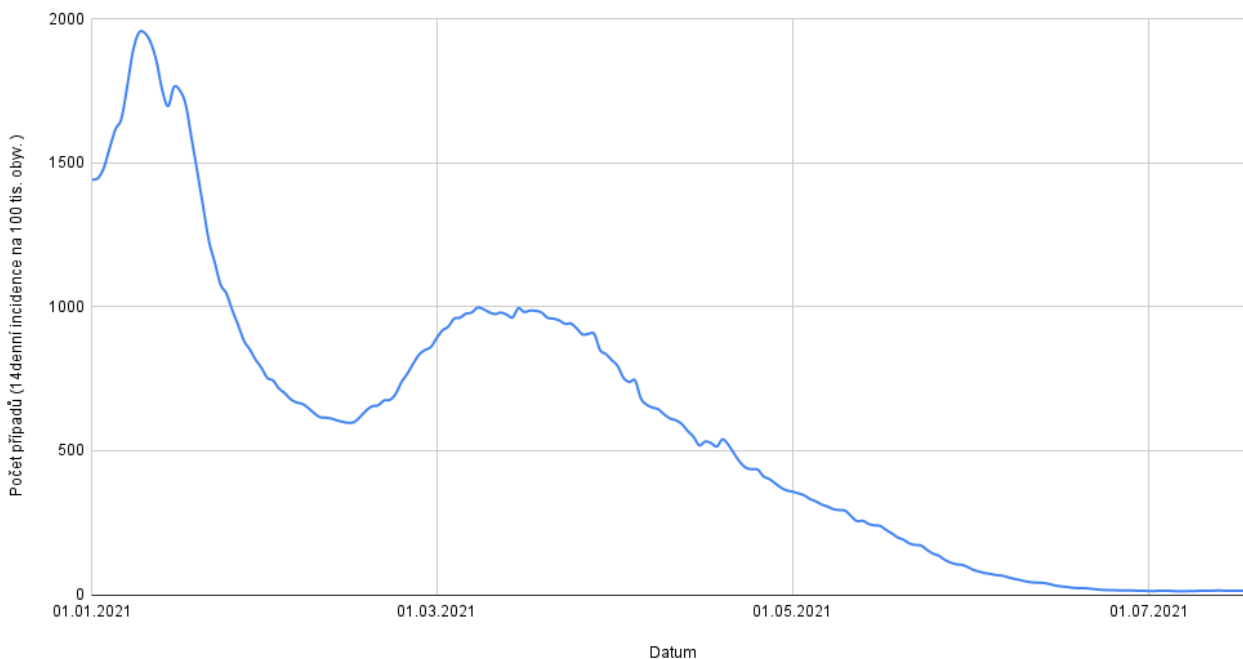
## Reprodukční číslo COVID-19 v Moravskoslezském kraji v období od 1.1.2021 do 26.7.2021

nejvyšší 13.7. (1,67), nejnižší 11.6. (0,57), nyní 26.7. (0,83)



## 14denní incidence na 100 tis. oby. COVID-19 v Moravskoslezském kraji v období od 1.1.2021 do 26.7.2021

nejvyšší 10.1. (1952), nejnižší 6.7. (12), nyní 26.7. (13)



**Krajská hygienická stanice Moravskoslezského kraje se sídlem v Ostravě**

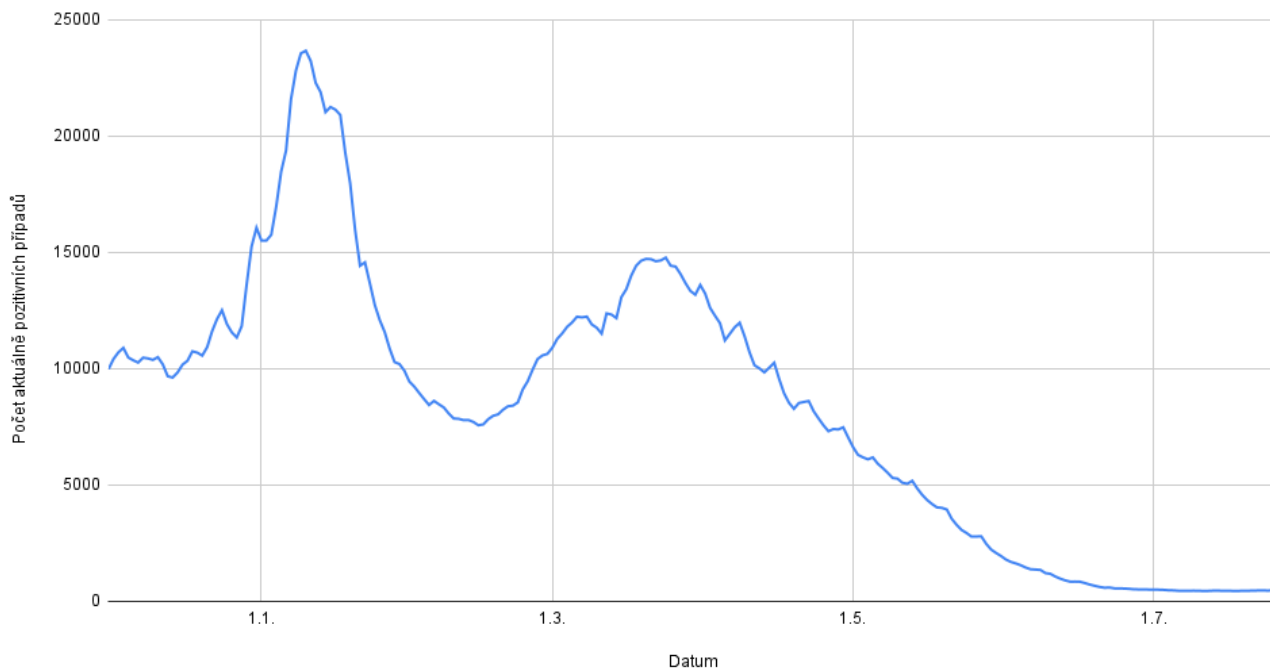
Na Bělidle 7, 702 00 Ostrava

Tel: 595 138 111, Fax: 595 138 109

podatelna@khsova.cz, [www.khsova.cz](http://www.khsova.cz), ID datové schránky: w8pai4f

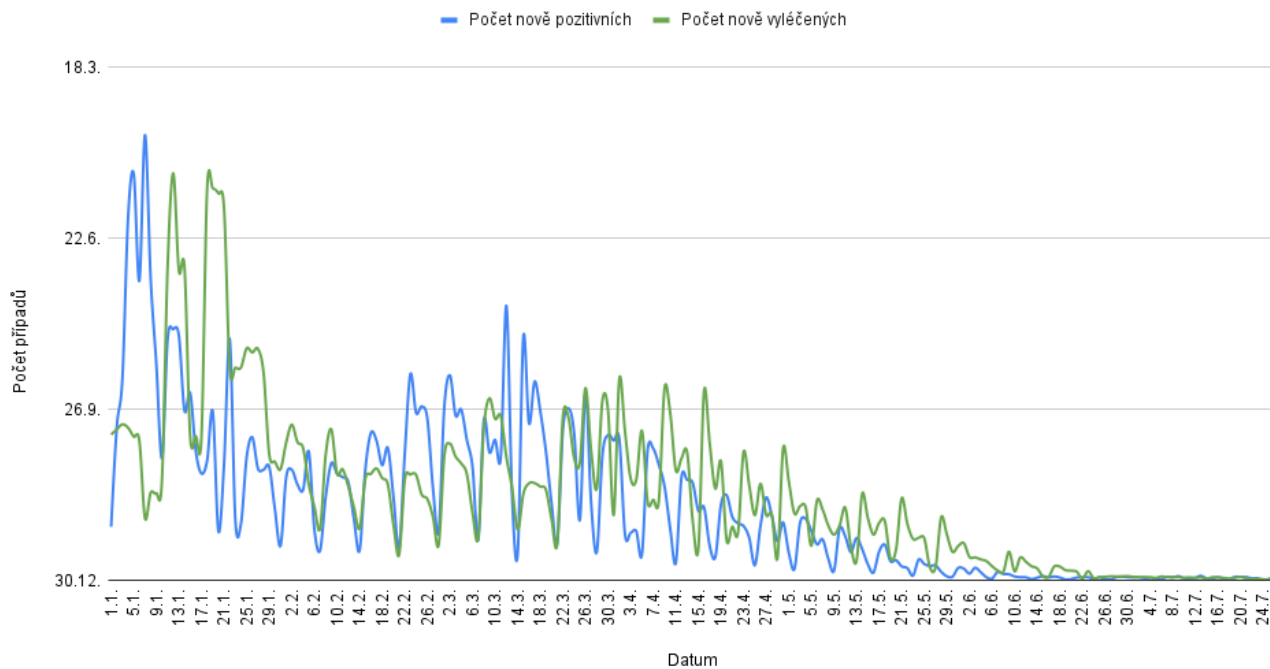
## Vývoj počtu aktuálně COVID-19 pozitivních osob v Moravskoslezském kraji

V období od 1.12.2020 do 26.7.2021



## Vývoj počtu nově pozitivních a vyléčených COVID-19 v Moravskoslezském kraji

Od 1.1.2021 do 26.7.2021



**Krajská hygienická stanice Moravskoslezského kraje se sídlem v Ostravě**

Na Bělidle 7, 702 00 Ostrava

Tel: 595 138 111, Fax: 595 138 109

podatelna@khsova.cz, [www.khsova.cz](http://www.khsova.cz), ID datové schránky: w8pai4f