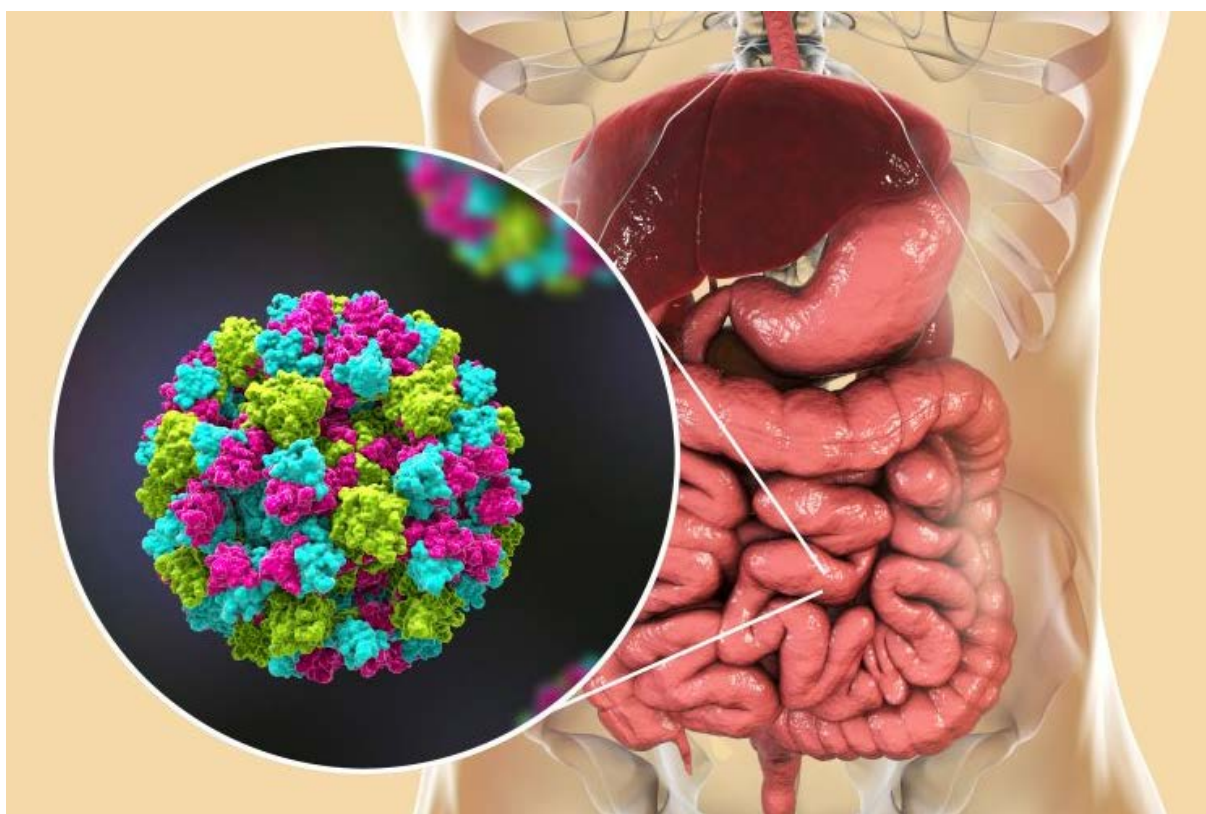


Nastala sezóna zimních průjmů a zvracení

V poslední době zaznamenala Krajská hygienická stanice Moravskoslezského kraje zvýšený výskyt akutních průjmů a zvracení virového původu. Tato onemocnění mají většinou bouřlivý začátek, ale po přibližně dvou dnech dochází k ústupu klinických potíží. Proto bychom chtěli informovat občany o projevech, průběhu, léčbě, možnostech prevence a protiepidemických opatřeních, směřující k zamezení dalšího šíření těchto onemocnění.

Viry, které vyvolávají zvracení a průjmy, jsou aktivní zejména v zimních měsících. Odtud tedy název „zimní nemoc“.

Virové průjmy jsou zánětlivá infekční onemocnění zažívacího traktu postihující všechny věkové kategorie. Mezi nejčastější původce patří noroviry a rotaviry. Způsobují časté epidemie v uzavřených kolektivech, tj. v domovech pro seniory, léčebnách pro dlouhodobě nemocné, v předškolních a školních zařízeních apod.



Zdroj: <https://www.newfoodmagazine.com/news/93195/a-new-way-to-identify-norovirus-in-food/>

Průběh onemocnění

Onemocnění začínají většinou náhlými křečemi v břiše, následně se objevuje nevolnost, zvracení, vodnaté průjmy, chřipkové obtíže, celková slabost, schvácenost, může se objevit i teplota. Nejčastější komplikací je dehydratace. Zvláště ohroženy jsou malé děti, senioři a imunokompromitované osoby. Klinický průběh bývá od mírného až po závažný. Léčba spočívá hlavně v náhradě ztracených tekutin a minerálů. Doporučují se rehydratační (zavodňovací) roztoky. Onemocnění trvá zpravidla 1-3 dny.

Zdroj onemocnění

Zdrojem nákazy je člověk. V době akutní nákazy je virus masivně vylučován stolicí, je přítomen i ve zvracích. Vylučování viru stolicí může přetrvávat 10-14 dní.

Přenos onemocnění

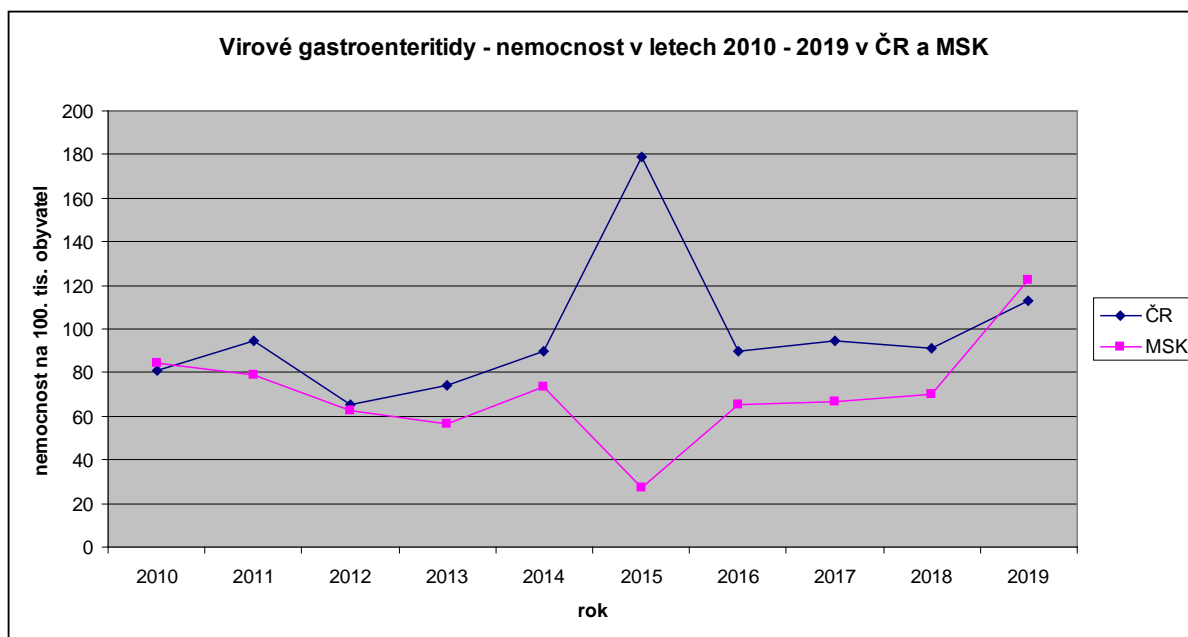
Převažuje přímý přenos, fekálně-orální a nepřímý přenos prostřednictvím kontaminované vody a potravin, kontaminovanými rukama nebo kontaminovanými předměty. Často se uplatňuje přenos infekčním aerosolem, který vzniká při zvracení.

Inkubační doba

Inkubační doba je od 12 hodin do 3 dnů. Infekční dávka je velmi malá, stačí i 10 virových částic k vyvolání onemocnění. Viry jsou ve vnějším prostředí poměrně odolné.

Protiepidemická opatření:

- izolovat nemocného,
- dodržovat zásady osobní hygieny spočívající hlavně v častém mytí rukou, dezinfekci rukou provádět dezinfekčním přípravkem, který je účinný na neobalené viry,
- provádět důkladnou dezinfekci veškerých povrchů a pomůcek (např. WC, splachovadla, kliky dveří apod.), které přišly do kontaktu s nemocným, dezinfekční přípravky musí mít virucidní účinnost i na neobalené viry, tj. vybrané chlorové, aldehydové dezinfekční přípravky a na ruce alkoholové.
- při péči o nemocného používat ústenku,
- často větrat.



Zdroj: EPIDAT, ISIN