

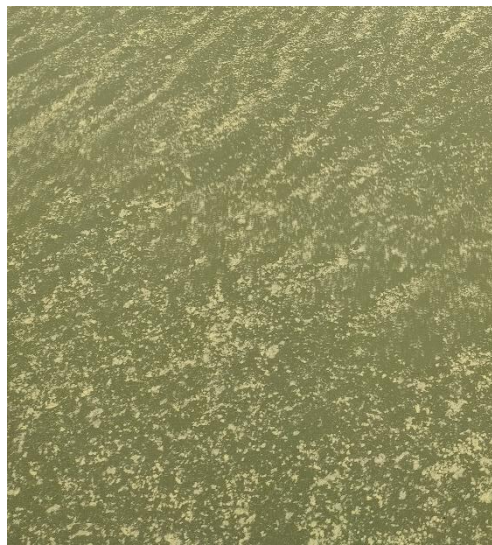
Koupání ve volné přírodě v Moravskoslezském kraji

Pravidelné sledování kvality vody ke koupání v přírodě v 33. kalendářním týdnu prováděli zaměstnanci Krajské hygienické stanice Moravskoslezského kraje v okresech Nový Jičín (nádrže Větrkovice, Kacabaja, Čerták a Údolí mladých) a Frýdek-Místek (tři místa Žermanické přehrady, dvě místa na přehradě Olešná a nádrž Brušperk).



VN Větrkovice, Koprivnice – nově instalované molo, okres Nový Jičín, Foto: KHS

Ve srovnání s minulým týdnem došlo ke zhoršení kvality vody ve vodní nádrži Žermanice z důvodu masivního nárůstu množství sinic (výskyt vodního květu). Voda zde představuje zdravotní riziko pro vnímavé jedince (malé děti, osoby s oslabeným imunitním systémem, těhotné ženy, alergici). Ve vodní nádrži Čerták nadále platí hodnocení červeným symbolem – voda nevhodná ke koupání. V těchto vodních nádržích doporučujeme zkrátit dobu pobytu ve vodě a po koupání se nejlépe osprchovat pitnou vodou.



Sinice ve VN Žermanice – Lučina (obr. vlevo), Dolní Domaslavice (obr. vpravo), okres Frýdek Místek, Foto: KHS

Krajská hygienická stanice Moravskoslezského kraje se sídlem v Ostravě

Na Bělidle 7, 702 00 Ostrava

Tel: 595 138 111

podatelna@khssova.cz, www.khsova.cz, ID datové schránky: w8pai4f

Sinice obsahují látky, které mohou způsobovat alergické reakce. V závislosti na individuální citlivosti a době pobytu ve vodě se u koupajícího mohou vyskytovat různé projevy, např. kožní vyrážky, zarudlé oči, rýma. Některé druhy sinic mohou produkovat i jedovaté látky (toxiny), které mohou následně způsobit střevní a žaludeční potíže, bolesti hlavy, ale i vážnější jaterní problémy.

Kvalita vody je na ostatních zmíněných lokalitách vhodná ke koupání s výjimkou vodní nádrže Brušperk, kde s ohledem na hlášená onemocnění a potvrzenou přítomnost cercárií ve vodě v předchozích koupacích sezónách nelze vyloučit riziko onemocnění cercáriovou dermatitidou.

Začátkem týdne zajistil další kontrolu kvality vody v jezeře provozovatel areálu štěrkovny Hlučín. Kvalita vody po mikrobiologické i biologické stránce je vyhovující.

Zaměstnanci KHS MSK rovněž pokračovali v kontrolách přírodních koupališť. K dispozici jsou vyhovující výsledky kvality vody z nádrží v areálu Heipark – Tošovice, koupališti Na Hrázi Darkovice, Ondrášův dvůr – Bílá, ve velké nádrži Wellness Hotelu Bahenec, v nádrži u horského hotelu Lorkova vila a v přírodním koupacím biotopu u penzionu Jurášek v Kunčicích pod Ondřejníkem.



Areál koupaliště Na Hrázi Darkovice, okres Opava, Foto: KHS

Aktuální informace o kvalitě vody ke koupání ve volné přírodě jsou k dispozici [ZDE](#). Na všech sledovaných koupacích místech jsou rovněž k dispozici informační tabule, na kterých lze najít všeobecné informace o jednotlivých nádržích včetně hodnocení kvality vody.