

CO SE MĚNÍ K 1. BŘEZNU

1x

PREVENTIVNÍ TESTOVÁNÍ OBYVATEL

Od 1. 3. mají nárok na hrazené preventivní testování pomocí RT – PCR testů 1x za měsíc všechny osoby, které jsou účastny veřejného zdravotního pojištění.



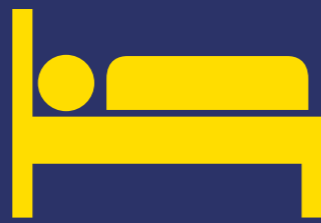
KDE STÁLE PROBÍHÁ TESTOVÁNÍ?

V sociálních a zdravotních službách.

Testování probíhá jednou týdně pomocí antigenních testů provedených zdravotnickým pracovníkem.

Koho se testování týká:

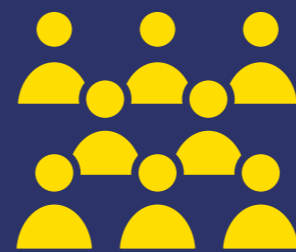
- zaměstnanci
- dobrovolníci
- osoby připravující se u poskytovatele na výkon povolání



POSKYTOVATELÉ SOCIÁLNÍCH A LŮŽKOVÝCH ZDRAVOTNÍCH SLUŽEB

Stále platí povinné testování klientů, kteří nejsou očkovaní nebo neprodělali onemocnění covid-19 v posledních 180 dnech.

A také podmínka O-T-N pro návštěvy v sociálních zařízeních.



RUŠÍ SE OMEZENÍ POČTU OSOB NA HROMADNÝCH A DALŠÍCH AKCÍCH

Např.: na sportovních utkáních, uměleckých představeních, kongresech, vzdělávacích akcích.



RUŠÍ SE OMEZENÍ POČTU OSOB PRO ČINNOSTI ZÁJMOVÉ VOLNOČASOVÉ PRO OSOBY MLADŠÍ 18 LET



STÁLE PLATÍ POVINNOST NOSIT OCHRANU DÝCHACÍCH CEST

Ve veřejné dopravě, vnitřních prostorách staveb, pracovištích, na hromadných akcích. Dále diváci na koncertech, hudebních, divadelních, filmových a jiných uměleckých představeních, cirkusech, varieté, na sportovních utkáních.

Výjimka stále platí pro děti, které dosud nezahájily povinnou školní docházku.

TEČKA

O-T-N

(ukončené očkování, test, prodělání onemocnění v ochranné lhůtě 180 dní). Podmínka O-T-N se nevztahuje na děti do 12 let.

Testem se může prokazovat osoba, která absolvovala nejdéle před 72 hodinami RT-PCR test s negativním výsledkem a nejdéle před 24 hodinami antigenní test s negativním výsledkem.