

Léto bez klíšťat

Nadcházející letní sezóna je často spojována se slunečnými dny, oblohou bez mraků, obdobím dovolených a zvýšeným pobytem lidí v přírodě, užívající si nejrůznější sportovní aktivity, ale je to i období spojené se zvýšeným výskytem onemocnění, které mohou přenášet klíšťata. Jedná se o klíšťovou encefalitidu, lymeskou borreliózu a ehrlichiozu. Mezi nejzávažnější onemocnění patří klíšťová encefalitida a neúčinnějším preventivním opatřením je očkování. Dostupné jsou 2 očkovací vakcíny, na možnost očkování se můžete informovat u svého praktického lékaře nebo na očkovacích centrech.

V letech 2001 – 2018 bylo na území Moravskoslezského kraje hlášeno celkem 735 onemocnění klíšťové encefalitidy, nejvíce v roce 2006 (74), 2008 (53) a 2018 (52). Počty onemocnění za celé sledované období jsou stabilní, nevykazují výrazný nárůst ani pokles. Průměr za 18 let sledování činí 41 případů za rok, při přepočtu na 100 tisíc obyvatel pak 2,9 na 100 tisíc obyvatel Moravskoslezského kraje. Při porovnávání nemocnosti jednotlivých okresů bylo zjištěno, že nejvyšší počty onemocnění se vyskytují v oblasti přírodního ohniska v okrese Bruntál (průměrně 10,2 onemocnění na 100 tisíc obyvatel ročně) a Opava (průměrně 7 onemocnění na 100 tisíc obyvatel ročně). V těchto dvou okresech je tedy riziko onemocnění vyšší, než v ostatních okresech a než je krajský průměr. V minulém roce bylo od začátku roku do konce června hlášeno 8 onemocnění klíšťovou encefalitidou,

v letošním roce evidujeme za stejné sledované období celkem 12 onemocnění: Bruntál (6), Ostrava (3), Opava (2), Karviná (1).

Jaké jsou další možnosti ochrany před onemocněním přenášené klíšťaty?

Než se vydáte do přírody:

1. noste vhodné oblečení – vysoká obuv, oblečení světlé barvy, s dlouhými rukávy, dlouhými nohavicemi zastrčenými do ponožek. Klíšťata se na tělo dostávají nejčastěji štěrbinou mezi kalhotami a obuví.



2. používejte repelent – před každou procházkou aplikujte repelent a jeho účinnost podpořte opakovanou aplikací. Repelenty se mohou aplikovat na kůži nebo na oděv. Na trhu je velká nabídka repelentů ve formě gelů, sprejů, pěn, náramků, které jsou vhodné i pro děti. Svým složením hmyz odpuzují a zároveň i hubí.



3. nechoďte do vysoké trávy – klíšťata mají nejraději vysokou trávu, keře a stinná místa s vysokou vlhkostí. Žijí v trávě ve výšce od 20 cm do 1,5 m. Nesedejte si ani nelehejte na zem.

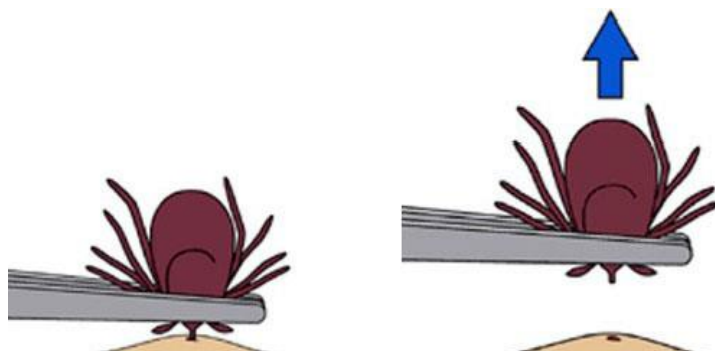


Po návratu:

1. prohlédněte se – důkladně si prohlédněte své oblečení a tělo, včetně vlasové části, zda nemáte přisáté klíště. Prohlídku těla zopakujte i na druhý den. Čím dříve klíště naleznete a vytáhnete, tím menší je riziko infekčního onemocnění. Klíště může přenést virus již za 2 hodiny od přisátí. Nezapomínejte ani na kontrolu svých domácích mazlíčků.



2. co dělat při přisátí klíštěte – nejprve klíště zakápněte dezinfekčním prostředkem, k vytažení použijte pinzetu, speciální kleštičky, případně jiné pomůcky, které nabízejí v lékárnách. Při odstraňování uchytte klíště co nejbližší k povrchu kůže a vytáhněte nahoru kolmo k povrchu kůže. Na klíště nesahejte rukama, lze se nakazit i při odstraňování klíštěte přes drobné ranky na kůži. Nepoužívejte oleje, krémy ani mýdla.



3. dezinfekce rány – po vyjmutí klíštěte místo přisátí dezinfikujete. Po vytáhnutí se může objevit zarudnutí, které představuje jen dráždivou reakci a během 1-3 dnů vymizí. Pokud se však za několik dnů po odstranění klíštěte objeví červená skvrna, případně se v době od 1 do 2 týdnů po odstranění klíštěte dostaví chřipkové příznaky spojené s bolestí hlavy a celkovou únavou, je nutné vyhledat lékaře.



Aktivitu klíšťat můžete sledovat na stránkách Českého hydrometeorologického ústavu – informuje, jak velké je riziko napadení klíštětem v závislosti na aktuálním počasí. <http://portal.chmi.cz/predpovedi/predpovedi-pocasi/ceska-republika/predpoved-aktivity-klisat>

Zdroje:

foto – Franková Kamila

https://www.freepik.es/fotos-premium/padre-rociando-repelentes-insectos-brazo-su-hijo_2970105.htm

<https://www.vitalia.cz/clanky/klisite-na-tahu-mesice-kdy-jste-nejvic-ohrozeni/>

<https://www.vitalia.cz/clanky/kontrola-klisat-po-navratu-domu-a-rano-znovu/>

https://www.cdc.gov/ticks/removing_a_tick.html

<https://azecs.az/why-does-alcohol-burn-on-a-cut-or-wound/how-to-clean-and-treat-a-skin-wound/>

Krajská hygienická stanice Moravskoslezského kraje se sídlem v Ostravě

Na Bělidle 7, 702 00 Ostrava

Tel: 595 138 111, Fax: 595 138 109

podatelna@khsova.cz, www.khsova.cz, ID datové schránky: w8pai4f