

## **Akutní respirační infekce v Moravskoslezském kraji stav ke dni 10. 1. 2020**

Epidemiologická situace ve výskytu akutních respiračních onemocnění (ARI), včetně chřipky, v Moravskoslezském kraji v 2. kalendářním týdnu aktuálně odpovídá běžnému sezónnímu výskytu. Celkem bylo zaznamenáno 1136 případů onemocnění na 100 000 obyvatel. Postupný nárůst nemocnosti odpovídá tomuto období. Nejvyšší počet nemocných byl hlášen z okresu Opava, kde onemocnělo 1646 osob na 100 000 obyvatel. Nejvyšší specifická nemocnost byla zaznamenána ve věkové skupině 0 - 5 let a dosáhla 2600 případů na 100 000 obyvatel.

Na LSPP (lékařská služba první pomoci) se podíl osob ošetřených pro akutní respirační infekce pohyboval v rozmezí od 0 do 42,9 %.

V Moravskoslezském kraji byl v tomto kalendářním týdnu hlášen 1 nový případ chřipky typu A(H3N) se závažným klinickým průběhem a respiračním selháváním, který si vyžádal hospitalizaci na ARO u neočkované pacientky z okresu Frýdek-Místek.

### **Situace v ČR:**

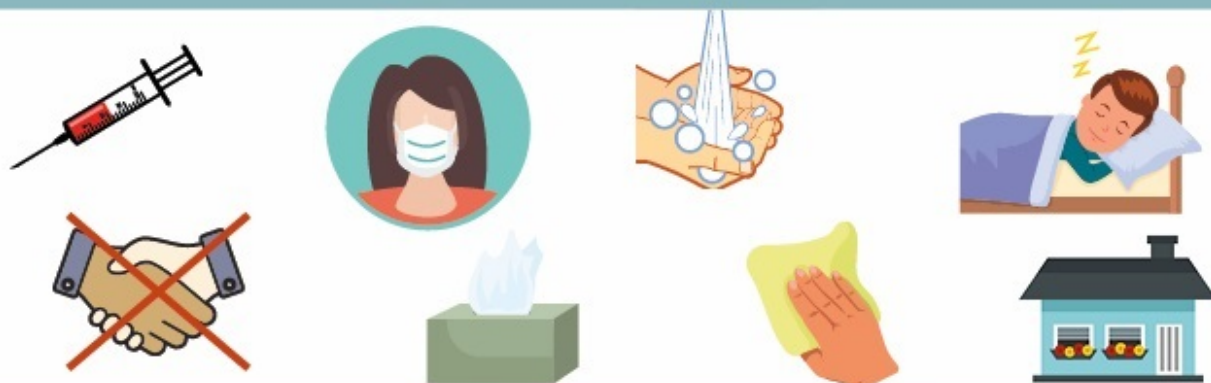
V 52. týdnu byl zaznamenán pokles detekcí chřipkových virů. Nejvíce nálezů bylo v tomto kalendářním týdnu hlášeno z Nemocnice na Bulovce a z nemocnice České Budějovice.

### **Situace v Evropě:**

Onemocnění chřipkou a chřipková aktivita v některých zemích Evropy stále vzrůstá. Lokální šíření je evidováno na Slovensku, v Lucembursku a Moldávii, plošnou epidemii hlásí Finsko, Portugalsko, Izrael a Skotsko. U cirkulujících subtypů stále dominují viry chřipky typu A (62 % všech záchytů), přičemž nejčastěji ve formě A/H3N2 (72 %) a A/H1N1 (28 %). U chřipky typu B převládá subtyp B/Victoria.

Zdroj: [www.szuz.cz](http://www.szuz.cz)

# Jak zabránit šíření nákazy?



- Očkování  
- Vyhnout se přímému kontaktu s nemocnými osobami

+

- Při kašlání a/nebo kýčání přikrýt ústa a nos papírovým kapesníkem

+

- Mýt si ruce mýdlem a vodou - zvláště po kašli nebo kýčání  
- Dezinfikovat si ruce a pracovní plochy

+

- Máte-li chřipku, zůstaňte doma a dopřejte si odpočinek

Zdroj: [www.mayoclinichealthsystem.org/](http://www.mayoclinichealthsystem.org/)